



۴۳----- وضعیت موجود شبکه توزیع نیروی برق نواحی استان
 ۴۵----- تعداد ترانسفورماتورهای KV ۲۰ موجود در استان به تفکیک شهرهای استان

۴۶----- فعالیتهای تعمیراتی و نگهداری شبکه توزیع

۴۷----- عملکرد گروه ایمنی و کنترل ضایعات
 ۴۸----- عملکرد دفتر بازار برق در سال ۹۳
 ۴۹----- عملکرد واحد عیب یابی شرکت
 ۴۹----- آمار عملیات بازدید و سرویس پیشگیرانه نواحی استان
 ۵۰----- فعالیتهای واحدهای عملیات و نگهداری شبکه
 ۵۱----- عملکرد اداره تعمیرات فنی شبکه

۵۲----- برنامه ریزی نیروی انسانی و آموزش

۵۴----- جدول پراکندگی تحصیلات کارکنان شرکت
 ۵۴----- آمار نیروی انسانی به تفکیک محل فعالیت
 ۵۵----- جدول پراکندگی سنی کارکنان
 ۵۶----- آمار مقایسه ای عملکرد واحد آموزش در سالهای مختلف

۵۹----- فعالیتهای برق رسانی روستایی

۶۰----- آمار وضعیت برخورداری از برق روستاها
 ۶۱----- آمارچاههای برقدار شده در استان

مقدمه

۴----- مشترکین استان

تعداد مشترکین شهرهای استان به تفکیک تعرفه و نوع کنتور ----- ۶
 مقایسه تعداد اشتراکهای نواحی استان در سالهای ۹۳ و ۹۴ ----- ۷
 تعداد انشعابات عادی و سنگین موجود به تفکیک نوع مصرف ----- ۸
 تعداد مشترکین بافروش نواحی استان ----- ۹
 تعداد مشترکین روستایی شهرهای استان ----- ۱۰
 تعداد مشترکین استان به تفکیک ناحیه در سالهای مختلف ----- ۱۱
 تعداد مشترکین استان به تفکیک تعرفه در سالهای مختلف ----- ۱۲

۱۳----- فروش انرژی

آمار مشترکین و فروش انرژی استان به تفکیک تعرفه ----- ۱۵
 آمار مشترکین و فروش انرژی استان به تفکیک نواحی ----- ۱۶
 انرژی فروخته شده به مشترکین شهرهای استان به تفکیک تعرفه ----- ۱۸
 انرژی فروخته شده به مشترکین شهرهای استان در دوره های قرائت ----- ۱۹
 بهای انرژی فروخته شده به مشترکین شهرهای استان به تفکیک تعرفه ----- ۲۰
 انرژی فروخته شده به مشترکین نواحی استان در سالهای مختلف ----- ۲۱
 انرژی فروخته شده به مشترکین به تعرفه در استان در سالهای مختلف ----- ۲۲

۲۴----- توزیع بار و انرژی در سطح استان

آمار دیسپاچینگ شبکه های توزیع نواحی استان ----- ۲۶
 شاخصهای مهم آمار مقایسه ای ----- ۲۷
 درصد افت انرژی شبکه توزیع نیروی برق نواحی استان ----- ۲۸
 آمار مقایسه ای انرژی تحویلی به شبکه توزیع در سالهای مختلف ----- ۲۹
 انرژی تحویلی به شبکه توزیع نیروی برق نواحی استان در دوره های زمانی ----- ۳۲
 درصد افت انرژی شبکه توزیع نیروی برق نواحی استان در دوره های زمانی ----- ۳۳
 آمار فروش انرژی و انرژی تحویلی به شبکه توزیع در سالهای مختلف ----- ۳۴
 انرژی تحویلی به شبکه، پیک بار مصرفی و درصد ضریب بار توزیع در سالهای مختلف ----- ۳۵
 انرژی تحویلی به شبکه، توزیع به تفکیک نواحی در سالهای مختلف ----- ۳۶
 درصد انرژی تلف شده شبکه توزیع نیروی برق نواحی استان در سالهای مختلف ----- ۳۷

۳۸----- فعالیتهای اجرایی تاسیسات و توسعه شبکه

آمار عملیات اجرایی تاسیسات توزیع در سال ۹۴ ----- ۴۰
 آمار مقایسه ای عملیات اجرایی تاسیسات توزیع در سالهای مختلف ----- ۴۲

بسمه تعالی

با استعانت از درگاه خداوند متعال شرکت توزیع نیروی برق آذربایجان غربی افتخار دارد که در راستای دستیابی به اهداف برنامه های پیش بینی شده خود کارنامه عملکرد سال ۱۳۹۴ را به حضور مدیران محترم و دست اندرکاران صدیق و تلاشگران خستگی ناپذیر صنعت برق کشور و مسئولین محترم استان تقدیم نماید. این خدمات با همت و تلاش شبانه روزی همکاران عزیز و در راستای اعتلای بهره برداری و توسعه برق کشور در این استان حساس تحقق یافته که ضمن تشکر از زحمات همه همکاران، امیدواریم با تداوم و ارتقاء عملکرد و رفع ضعفهای موجود در ارائه خدمات هر چه بهتر به مردم شریف استان موفق تر از گذشته باشیم.

- در سال ۱۳۹۴ تعداد کل مشترکین استان با ۳/۳ درصد افزایش نسبت به سال قبل به رقم ۱۱۴۷۰۰۵ مشترک رسیده است.

- میزان فروش انرژی در سال ۱۳۹۴ بالغ بر ۴۵۰۱۵۶۸ مگاوات ساعت و معادل ۳۳۷۳۵۳۶ میلیون ریال بوده که به ترتیب از رشدی معادل ۴/۴ و ۲۷ درصد افزایش نسبت به سال قبل برخوردار بوده است.

- در سال ۱۳۹۴ پیک بار استان ۹۰۲ و پیک بار شهرستان ارومیه به ۳۳۷/۵ مگاوات رسیده است که در مقایسه با سال قبل پیک استان معادل ۴/۶ درصد افزایش و پیک شهرستان ارومیه ۰/۱ درصد افزایش نشان می دهد.

- در سال ۱۳۹۴ ضریب بار استان ۶/۶ درصد و ضریب بار شهرستان ارومیه ۷۰/۱ درصد بوده که در مقایسه با سال قبل به ترتیب ۳/۶ درصد و ۳/۴ درصد کاهش نشان می دهد.

- در پایان سال ۱۳۹۴ تعداد روستاهای برقدار ۲۸۵۰ روستا و تعداد ۳۱۰۷۱۷ خانوار روستائی از نعمت برق بهره مند گردیده اند. ضمناً کل روستاهای بالای ۲۰ خانوار استان برقدار گردیده است.

- طی سال ۹۴ تعداد ۶۸۹ حلقه چاه آب کشاورزی برقدار گردید و میزان بر خورداری چاههای آب کشاورزی استان از نعمت برق به تعداد ۱۳۶۱۶ حلقه رسید.

- در سال ۱۳۹۴ با تلاش و پیگیری شبانه روزی همکاران عزیز قسمت اعظم پروژه های در دست اقدام شرکت به بهره برداری رسید بطوریکه در طی سال مزبور بالغ بر ۲۶۹ کیلومتر شبکه ۲۰ کیلوولت و ۱۹۳ کیلومتر شبکه فشار ضعیف احداث شده و تعداد ۵۸۲ دستگاه پست توزیع برق نصب و مورد بهره برداری قرار گرفته است.

- در اجرای پروژه های روشنائی معابر تعداد ۲۰۶ اصله پایه چراغ فلزی و تعداد ۹۱۷۴ چراغ نصب گردیده است.

- در طی سال ۹۴ تعداد ۲۷۴۰ نفر از کارکنان شرکت در بخش های مختلف شغلی آموزش های تخصصی و عمومی و رشد و ارتقا با میزان ۳۵۶۹۲ نفر ساعت دوره شرکت داده شده اند که نسبت به سال قبل ۹/۴ درصد افزایش نشان میدهد .

امید است مجموعه تهیه شده از لحاظ تبیین فعالیتهای این شرکت در طول سال ۱۳۹۴ و ترسیم دورنمایی از وضعیت رشد و توسعه انرژی برق استان در قالب اهداف عالیه صنعت برق کشور ، برای مدیران ، برنامه ریزان و کارشناسان این صنعت مفید واقع گردد .

اکبر حسن بگلو

مدیر عامل

مشترکین استان

اطلاعات آماری مشترکین استان

در سال ۱۳۹۴ با افزوده شدن ۳۹۱۱۷ مشترک جدید تعداد کل مشترکین تحت مدیریت شرکت به ۱۱۴۷۰۰۵ مشترک رسید که نسبت به سال قبل ۳/۵ درصد رشد داشته است.

از مجموع ۱۱۴۷۰۰۵ کنتور برق ۱۰۹۰۶۱۰ کنتور تکفاز (۱/۹۵ درصد) - ۴۵۰۷۲ کنتور سه فاز (۳/۹ درصد) - ۱۱۳۲۳ کنتور دارای دیماند (۱ درصد) می باشد.

از مجموع ۱۱۴۷۰۰۵ مشترک برق ۸۱/۵ درصد خانگی (۹۳۴۵۵۳ مشترک) - ۱۳/۵ درصد سایر مصارف (۱۵۴۴۶۴ مشترک) - ۰/۵ درصد صنعتی (۵۳۶۵ مشترک) و بقیه را مشترکین تعرفه های عمومی، کشاورزی و معابر شامل میگردد.

از مجموع ۱۱۴۷۰۰۵ مشترک برق ناحیه ارومیه با تعداد ۳۹۸۱۱۳ مشترک و ۳۴/۷ درصد از کل و ناحیه پلدشت با کمترین تعداد ۱۳۵۶۳ مشترک و ۱/۲ درصد از کل را دارا می باشد.

روند افزایش تعداد مشترک خانگی طی سالهای ۱۳۶۰ لغایت ۱۳۹۴ برابر ۷ درصد و روند افزایش کل مشترکین ۷ درصد بوده است.

تعداد مشترکین شهرهای استان آذربایجان غربی به تفکیک تعرفه و نوع کنتور در پایان سال ۱۳۹۴

ناحیه	به تفکیک نوع تعرفه											
	خانگی	عمومی	کشاورزی	صنعتی	سایر مصارف	بازفروش	مغایر	جمع	تکفاز	سه فاز	دیماندی	جمع کنتور
ارومیه	۳۲۳۳۰۲	۱۰۶۲۹	۶۷۳۱	۲۰۳۶	۵۳۸۸۹	۱	۱۵۲۵	۳۹۸۱۱۳	۳۷۶۵۷۹	۱۷۷۹۹	۳۷۳۵	۳۹۸۱۱۳
نقده	۳۷۷۵۴	۱۰۲۵	۱۱۹۵	۲۳۱	۶۶۶۳	۰	۲۲۱	۴۷۰۸۹	۴۴۴۷۷	۱۹۶۴	۶۴۸	۴۷۰۸۹
اشنویه	۱۶۹۴۹	۴۹۱	۵۰۸	۶۴	۲۴۴۹	۰	۱۳۸	۲۰۵۹۹	۱۹۴۶۵	۷۴۲	۳۹۲	۲۰۵۹۹
پیرانشهر	۳۱۸۸۰	۸۹۲	۶۷۰	۲۱۴	۵۰۵۳	۱	۲۴۱	۳۸۹۵۱	۳۶۹۷۳	۱۵۱۰	۴۶۸	۳۸۹۵۱
مهاباد	۶۶۰۴۹	۲۱۵۷	۱۳۹۱	۴۲۸	۱۱۸۷۹	۰	۴۴۰	۸۲۳۴۴	۷۸۱۳۱	۳۶۷۸	۵۳۵	۸۲۳۴۴
سردشت	۳۴۴۲۵	۱۰۳۰	۶۵۳	۲۶۸	۴۹۴۴	۱	۳۰۶	۴۱۶۲۷	۴۰۲۵۵	۱۱۶۳	۲۰۹	۴۱۶۲۷
بوکان	۶۵۹۱۲	۱۵۶۶	۱۶۲۳	۲۵۵	۱۰۹۳۵	۰	۳۶۸	۸۰۶۵۹	۷۶۵۳۳	۳۲۹۹	۸۲۷	۸۰۶۵۹
میاندوآب	۷۵۲۱۹	۱۸۸۷	۱۴۵۸	۵۱۶	۱۲۴۶۵	۰	۴۸۵	۹۲۰۳۰	۸۶۹۵۴	۴۳۲۴	۷۵۲	۹۲۰۳۰
شاهیندژ	۲۸۶۲۶	۹۳۵	۶۸۱	۹۹	۳۹۶۸	۰	۲۵۴	۳۴۵۶۳	۳۳۰۲۲	۱۲۰۲	۳۳۹	۳۴۵۶۳
تکاب	۲۲۹۸۸	۷۱۵	۲۶۲	۱۰۷	۳۰۹۰	۰	۱۷۴	۲۷۳۳۶	۲۶۵۵۴	۶۴۰	۱۴۲	۲۷۳۳۶
سلماس	۴۹۶۱۸	۱۳۶۲	۷۹۷	۲۹۴	۸۳۴۷	۰	۲۶۱	۶۰۶۷۹	۵۷۸۸۵	۱۹۵۱	۸۴۳	۶۰۶۷۹
خوی	۱۰۱۷۴۴	۳۱۳۹	۱۴۱۹	۵۴۳	۱۷۳۰۵	۰	۴۸۸	۱۲۴۶۳۸	۱۱۸۹۳۷	۴۱۱۹	۱۵۸۲	۱۲۴۶۳۸
چاپساره	۱۳۹۸۳	۳۹۳	۱۷۴	۸۰	۲۷۰۵	۰	۱۳۲	۱۷۴۶۷	۱۶۷۷۵	۵۴۲	۱۵۰	۱۷۴۶۷
ماکو	۲۷۲۴۱	۹۸۰	۱۳۳	۱۲۹	۶۲۱۱	۰	۲۴۲	۳۴۹۳۶	۳۳۶۷۰	۹۹۱	۲۷۵	۳۴۹۳۶
پلدشت	۱۱۵۱۹	۴۲۰	۱۳۹	۲۹	۱۳۲۱	۰	۱۳۵	۱۳۵۶۳	۱۳۰۹۶	۳۴۷	۱۲۰	۱۳۵۶۳
شوط	۱۵۳۸۸	۴۰۲	۱۹۵	۴۵	۱۸۸۸	۰	۱۳۱	۱۸۰۴۹	۱۷۳۷۷	۵۰۰	۱۷۲	۱۸۰۴۹
چالدران	۱۱۹۵۳	۶۱۷	۲۰۷	۲۷	۱۳۵۲	۰	۲۰۶	۱۴۳۶۲	۱۳۹۲۷	۳۰۱	۱۳۴	۱۴۳۶۲
کل شرکت	۹۳۴۵۵۰	۲۸۶۴۰	۱۸۲۳۶	۵۳۶۵	۱۵۴۴۶۴	۳	۵۷۴۷	۱۱۴۷۰۰۵	۱۰۹۰۶۱۰	۴۵۰۷۲	۱۱۳۲۳	۱۱۴۷۰۰۵
درصد از کل	۸۱.۵	۲.۵	۱.۶	۰.۵	۱۳.۵	۰.۰	۰.۵	۱۰۰.۰	۹۵.۱	۳.۹	۱.۰	۱۰۰.۰

مقایسه تعداد اشتراکهای شهرهای استان آذربایجان غربی به تفکیک تعرفه در پایان سال ۹۳ و ۹۴

کل						سایر		صنعتی		کشاورزی		عمومی		خانگی		تعرفه
۹۳	۹۴	۹۳	۹۴	۹۳	۹۴	۹۳	۹۴	۹۳	۹۴	۹۳	۹۴	۹۳	۹۴	۹۳	۹۴	سل
۱۴۰۴۶۱	۱۴۷۲۷۶	۵۱۵	۵۷۲	۱	۱	۲۲۵۷۹	۲۳۶۷۵	۵۴۷	۵۶۶	۲۶۶۲	۲۷۷۴	۵۳۳۰	۵۹۰۳	۱۰۸۸۲۷	۱۱۳۷۸۵	
۱۳۴۱۶۲	۱۳۹۵۶۷	۴۷۰	۵۴۹	۰	۰	۱۴۶۷۹	۱۵۸۶۴	۴۸۷	۵۱۴	۸۶۴	۹۰۱	۲۹۲۲	۳۱۵۶	۱۱۴۷۴۰	۱۱۸۵۸۳	یافزر
۱۰۶۹۷۱	۱۱۱۲۲۰	۳۳۷	۴۰۴	۰	۰	۱۳۵۷۸	۱۴۳۵۰	۹۳۱	۹۵۶	۲۹۷۳	۳۰۵۶	۱۴۶۴	۱۵۷۰	۸۷۶۸۸	۹۰۹۳۴	ولیعصر
۳۸۸۰۴	۳۹۹۵۷	۱۶۳	۱۶۹	۰	۰	۵۷۴۸	۵۹۱۶	۱۷۳	۱۷۷	۷۷۴	۸۳۶	۷۷۳	۸۰۳	۳۱۱۷۳	۳۲۰۵۶	
۶۹۹۰	۷۱۳۲	۵۲	۵۲	۰	۰	۷۳۷	۷۴۷	۵۲	۵۴	۳۴۹	۳۵۹	۲۱۵	۲۲۲	۵۵۸۵	۵۶۹۸	محمینیل
۱۹۹۸۴	۲۰۵۹۹	۱۲۸	۱۳۸	۰	۰	۲۳۷۰	۲۴۴۹	۵۹	۶۴	۴۷۲	۵۰۸	۴۸۵	۴۹۱	۱۶۴۷۰	۱۶۹۴۹	اشنویه
۳۷۳۷۹	۳۸۹۵۱	۲۳۲	۲۴۱	۱	۱	۴۸۳۹	۵۰۵۳	۲۰۵	۲۱۴	۵۷۰	۶۷۰	۸۲۴	۸۹۲	۳۰۷۰۸	۳۱۸۸۰	پیرانشهر
۷۹۶۵۸	۸۲۳۴۴	۴۲۳	۴۴۰	۰	۰	۱۱۵۷۵	۱۱۸۷۹	۴۰۷	۴۲۸	۱۲۵۸	۱۳۹۱	۲۰۲۲	۲۱۵۷	۶۳۹۷۳	۶۶۰۴۹	مهاباد
۴۰۲۶۳	۴۱۶۲۷	۳۰۰	۳۰۶	۱	۱	۴۸۶۶	۴۹۴۴	۲۵۴	۲۶۸	۵۹۸	۶۵۳	۹۷۷	۱۰۳۰	۳۳۲۶۷	۳۴۴۲۵	
۷۷۴۱۵	۸۰۶۵۹	۳۴۸	۳۶۸	۰	۰	۱۰۴۸۲	۱۰۹۳۵	۲۴۳	۲۵۵	۱۵۶۵	۱۶۲۳	۱۴۵۲	۱۵۶۶	۶۳۳۲۴	۶۵۹۱۲	
۸۹۱۰۶	۹۲۰۳۰	۴۶۳	۴۸۵	۰	۰	۱۱۸۹۶	۱۲۴۶۵	۴۸۸	۵۱۶	۱۴۱۵	۱۴۵۸	۱۷۶۳	۱۸۸۷	۷۳۰۸۱	۷۵۲۱۹	میانروداب
۳۳۶۶۶	۳۴۵۶۳	۲۳۸	۲۵۴	۰	۰	۳۸۷۱	۳۹۶۸	۸۷	۹۹	۶۵۹	۶۸۱	۸۹۷	۹۳۵	۲۷۹۱۴	۲۸۶۲۶	شاهینز
۲۶۷۰۲	۲۷۳۳۶	۱۶۹	۱۷۴	۰	۰	۲۹۵۶	۳۰۹۰	۱۰۱	۱۰۷	۲۵۵	۲۶۲	۶۹۹	۷۱۵	۲۲۵۲۲	۲۲۹۸۸	
۵۱۵۳۳	۵۳۳۴۷	۱۸۳	۱۸۳	۰	۰	۷۶۱۵	۷۹۲۸	۲۶۸	۲۸۵	۶۵۶	۶۷۱	۱۰۶۳	۱۱۲۲	۴۱۷۴۸	۴۳۱۵۸	
۷۲۶۰	۷۳۳۲	۷۸	۷۸	۰	۰	۴۲۲	۴۱۹	۹	۹	۱۲۴	۱۲۶	۲۳۸	۲۴۰	۶۳۸۹	۶۴۶۰	شیر
۱۱۰۶۰۱	۱۱۳۰۲۲	۳۷۳	۳۸۸	۰	۰	۱۶۱۵۵	۱۶۴۵۲	۴۸۷	۵۲۱	۱۱۳۰	۱۱۷۹	۲۶۰۴	۲۷۹۷	۸۹۸۵۲	۹۱۶۸۵	
۱۱۳۱۳	۱۱۶۱۶	۹۹	۱۰۰	۰	۰	۸۲۸	۸۵۳	۲۰	۲۲	۲۱۷	۲۴۰	۳۲۶	۳۴۲	۹۸۲۳	۱۰۰۵۹	فیروزق
۱۷۰۳۰	۱۷۴۶۷	۱۲۵	۱۳۲	۰	۰	۲۶۰۹	۲۷۰۵	۸۰	۸۰	۱۵۸	۱۷۴	۳۷۶	۳۹۳	۱۳۶۸۲	۱۳۹۸۳	چلیزره
۲۴۴۴۴	۲۵۴۶۷	۱۴۶	۱۵۴	۰	۰	۴۲۶۸	۴۵۰۹	۱۰۱	۱۰۴	۹۴	۹۷	۶۶۱	۷۲۵	۱۹۱۷۴	۱۹۸۷۸	
۹۰۲۳	۹۴۶۹	۸۶	۸۸	۰	۰	۱۴۷۴	۱۷۰۲	۲۵	۲۵	۳۶	۳۶	۲۴۱	۲۵۵	۷۱۶۱	۷۳۶۳	
۱۳۲۹۳	۱۳۵۶۳	۱۲۳	۱۳۵	۰	۰	۱۲۸۸	۱۳۲۱	۲۵	۲۹	۱۳۶	۱۳۹	۴۰۵	۴۲۰	۱۱۳۱۶	۱۱۵۱۹	
۱۷۶۱۱	۱۸۰۴۹	۱۲۸	۱۳۱	۰	۰	۱۸۳۸	۱۸۸۸	۴۰	۴۵	۱۹۳	۱۹۵	۳۸۸	۴۰۲	۱۵۰۲۴	۱۵۳۸۸	
۱۴۲۱۹	۱۴۳۶۲	۲۰۰	۲۰۶	۰	۰	۱۳۲۸	۱۳۵۲	۲۶	۲۷	۲۰۱	۲۰۷	۶۰۳	۶۱۷	۱۱۸۶۱	۱۱۹۵۳	
۱۱۰۷۸۸۸	۱۱۴۷۰۰۵	۵۳۷۹	۵۷۴۷	۳	۳	۱۴۸۰۰۲	۱۵۴۴۶۴	۵۱۱۵	۵۳۶۵	۱۷۳۵۹	۱۸۲۳۶	۲۶۷۲۸	۲۸۶۴۰	۹۰۵۳۰۲	۹۳۴۵۵۰	کل

تعداد انشعابات عادی و سنگین موجود استان به تفکیک نوع مصرف در سطح شرکت در پایان سال ۱۳۹۴

شرح	خانگی	عمومی	کشاورزی	صنعتی	سایر مصارف بازر فروش	معاثر	جمع
تکفاز ۵ و ۱۵ آمپر	۴۲۵۸۱۱	۶۷۶۰	۱۶۲	۱۴۳	۳۸۲۴۹	۰	۴۷۱۲۳۴
تکفاز ۲۵ آمپر و سایر	۵۱۹۲۹۳	۱۰۷۷۷	۴۰۲۸	۶۵۸	۹۸۲۵۸	۰	۶۳۴۷۲۵
سه فاز ۱۵ آمپر	۲۲۸	۱۲۰	۲۹۲۶	۵۱	۵۵۲	۰	۳۹۲۱
سه فاز ۲۵ آمپر و سایر	۱۸۵۱	۱۰۴۳۹	۵۷۸۷	۲۲۳۶	۱۹۵۲۴	۰	۴۲۵۶۱
ولتاژ ثانویه	۸	۱۲۷۴	۵۷۷۱	۲۱۱۲	۶۶۵	۳	۱۱۰۷۴
ولتاژ اولیه	۰	۸۹	۱۰۴	۲۵۸	۲۸	۰	۴۸۰
جمع کل	۹۴۷۱۹۱	۲۹۴۵۹	۱۸۷۷۸	۵۴۵۸	۱۵۷۲۷۶	۳	۱۱۶۳۹۹۵

تعداد مشترکین بازاریابی نواحی استان آذربایجان غربی در پایان سال ۱۳۹۴

ناحیه	خانگی			عمومی			جمع
	تکفاز	سه فاز	جمع	تکفاز	سه فاز	جمع	
باکری	۵۱۴	۰	۵۱۴	۰	۰	۰	۵۱۴
باهر	۰	۰	۰	۰	۰	۰	۰
ولیعصر	۰	۰	۰	۰	۰	۰	۰
نقده	۰	۰	۰	۰	۰	۰	۰
اشنویه	۰	۰	۰	۰	۰	۰	۰
پیرانشهر	۱۷۴	۰	۱۷۴	۶	۰	۶	۱۸۰
مهاباد	۰	۰	۰	۰	۰	۰	۰
سردشت	۱۸۱	۰	۱۸۱	۰	۰	۰	۱۸۱
بوکان	۰	۰	۰	۰	۰	۰	۰
میاندوآب	۰	۰	۰	۰	۰	۰	۰
شاهیندژ	۰	۰	۰	۰	۰	۰	۰
تکاب	۰	۰	۰	۰	۰	۰	۰
سلماس	۰	۰	۰	۰	۰	۰	۰
خوی	۰	۰	۰	۰	۰	۰	۰
چابهاره	۰	۰	۰	۰	۰	۰	۰
ماکو	۰	۰	۰	۰	۰	۰	۰
پلدشت	۰	۰	۰	۰	۰	۰	۰
شوط	۰	۰	۰	۰	۰	۰	۰
چالدران	۰	۰	۰	۰	۰	۰	۰
کل شرکت	۸۶۹	۰	۸۶۹	۶	۰	۶	۸۷۵

تعداد مشترکین روستایی شهرهای استان آذربایجان غربی در پایان سال ۱۳۹۴

شهر	خانگی		عمومی		کشاورزی		صنعتی		سایر مصارف		آزاد		روشنایی معابر		جمع		جمع کل
	سه فاز	تک فاز	سه فاز	تک فاز	سه فاز	تک فاز	سه فاز	تک فاز	سه فاز	تک فاز	سه فاز	تک فاز	سه فاز	تک فاز	سه فاز	تک فاز	
باکری	۲۱۴۴۴	۱۳۳	۴۷۶	۴۱	۱۴۰	۱۱۷	۳	۹	۹۲۴	۲۵۷	۴	۱	۰	۰	۲۲۹۹۱	۵۵۸	۲۳۵۴۹
بانه	۲۳۸۹۷	۶۲	۴۱۴	۳۳	۱۴	۴۲	۳	۱۵	۹۰۰	۱۶۶	۰	۲	۱	۰	۲۵۲۲۹	۳۲۰	۲۵۵۴۹
ولیعصر	۲۶۵۱۸	۱۴۰	۴۸۷	۴۷	۲۸۰	۱۷۳	۵	۳۴	۹۷۱	۳۳۸	۰	۱	۰	۰	۲۸۲۶۱	۷۳۳	۲۸۹۹۴
نقده	۹۸۴۱	۷	۳۲۹	۲۱	۱۱	۱۳	۲	۱۰	۳۱۳	۱۲۰	۰	۱	۰	۰	۱۰۴۹۶	۱۷۲	۱۰۶۶۸
اشنویه	۷۰۷۱	۰	۲۳۷	۱۱	۱۶	۵۰	۱	۳	۱۲۱	۹۷	۰	۰	۱۵	۶۳	۷۴۶۱	۲۲۴	۷۶۸۵
پیرانشهر	۹۵۵۳	۷	۳۵۳	۲۵	۷	۳۰	۱	۲۰	۲۹۴	۱۵۵	۱	۲	۶۲	۸۴	۱۰۲۷۱	۳۲۳	۱۰۵۹۴
مهاباد	۱۷۶۷۴	۱۴	۵۴۵	۴۴	۶۲	۱۸۳	۵	۴۲	۷۸۷	۲۶۴	۲	۱	۱۷۶	۶۸	۱۹۲۵۱	۶۱۶	۱۹۸۶۷
سردشت	۱۳۸۹۸	۵	۴۹۳	۱۸	۳۸	۳۷	۱۲	۳۲	۴۷۸	۶۲	۰	۰	۰	۲۱۶	۱۵۱۳۵	۱۶۵	۱۵۳۰۰
بوکان	۱۵۱۰۰	۱۶	۵۴۱	۲۰	۲۷	۵۱	۱	۳	۲۸۹	۲۱۴	۱	۲	۸۲	۱۱۳	۱۶۱۴۱	۴۱۹	۱۶۵۶۰
میاندوآب	۳۰۲۰۷	۱۰	۷۶۷	۳۶	۴۰	۹۳	۹	۲۱	۱۰۱۵	۵۳۲	۲	۲	۵	۲۵۰	۳۲۰۴۵	۹۴۴	۳۲۹۸۹
شاهیندژ	۱۲۱۱۱	۹	۵۰۰	۱۱	۲۱	۳۷	۲	۳	۴۰۴	۱۱۵	۳	۳	۲	۱۱۶	۱۳۱۵۷	۲۲۸	۱۳۳۸۵
تکاب	۹۳۴۰	۶	۴۱۷	۱۵	۴۸	۳۷	۱	۴	۱۷۰	۶۳	۴	۱	۰	۵۸	۱۰۰۳۸	۱۷۵	۱۰۲۱۳
سلماس	۲۰۶۴۷	۱۱	۵۲۴	۴۳	۲۴	۳۶	۴	۱۸	۷۲۱	۲۷۴	۴	۰	۱	۱۰۹	۲۱۹۲۵	۴۹۱	۲۲۴۱۶
خوی	۳۰۷۸۹	۲۱	۸۷۴	۳۸	۶	۲۴	۸	۱۳	۱۱۹۷	۳۱۸	۱	۰	۱۱۵	۱۳۲	۳۲۹۹۰	۵۴۶	۳۳۵۳۶
چاپاره	۵۶۹۳	۵	۱۸۳	۹	۶	۵	۰	۱	۲۰۱	۴۲	۱	۰	۰	۷۲	۶۱۵۶	۷۷	۶۲۳۳
ماکو	۹۰۳۰	۱	۲۷۳	۸	۸	۷	۱	۱	۴۲۵	۳۰	۵	۰	۰	۶۲	۹۸۰۴	۱۰۳	۹۹۰۷
پلدشت	۶۸۶۷	۴	۲۲۸	۶	۱۰	۱۲	۳	۲	۲۳۲	۴۱	۰	۰	۰	۳۸	۷۳۷۸	۱۱۵	۷۴۹۳
شوط	۷۲۵۶	۲	۲۰۸	۱۰	۱۱	۳	۱	۱	۳۱۵	۶۴	۰	۱	۰	۳۴	۷۸۲۵	۱۲۷	۷۹۵۲
چالدران	۶۷۳۲	۴	۳۷۷	۷	۲۹	۳۵	۱	۲	۵۵	۲۶	۰	۱	۰	۱۶۰	۷۳۵۴	۸۶	۷۴۴۰
کل شرکت	۲۸۳۶۶۸	۴۵۷	۸۲۲۶	۴۴۳	۷۹۸	۹۸۵	۶۳	۲۳۴	۹۹۱۲	۳۱۷۸	۲۸	۱۶	۱۲۱۳	۱۱۰۹	۳۰۳۹۰۸	۶۴۲۲	۳۱۰۳۳۰

تعداد مشترکین استان به تفکیک تعرفه در سالهای مختلف

سال	خانگی	عمومی	کشاورزی	صنعتی	تجاری	روستایی	آزاد	معاير	جمع
۶۰	۹۹۲۴۸	۲۳۸۸۰	-	۸۷۵	-	۴۷۴	-	-	۱۲۴۴۷۷
۶۵	۱۴۱۵۰۵	۳۶۸۰۳	-	۲۰۹	-	۸۹۴	-	-	۱۷۹۴۱۱
۷۰	۱۷۹۸۱۶	۴۷۴۰۷	-	۸۳	-	۱۱۵۱۵۵	-	-	۳۴۲۴۶۱
۷۱	۱۸۸۷۷۱	۵۰۱۴۴	-	۸۴	-	۱۲۴۱۶۳	-	-	۳۶۳۱۶۲
۷۲	۱۹۷۰۹۴	۳۱۰۴	۱۶۶۵	۱۱۲۳	۴۵۹۱۶	۱۲۸۹۶۹	۱۶۲	۵۴۹	۳۷۸۵۸۲
۷۳	۲۰۹۸۵۳	۳۴۶۴	۱۷۰۴	۱۲۶۵	۴۸۲۳۲	۱۳۸۳۲۵	۲۲۰	۵۷۴	۴۰۳۶۳۷
۷۴	۲۲۵۸۰۴	۳۵۹۹	۱۷۳۱	۱۳۹۴	۵۰۵۶۹	۱۴۶۴۵۸	۱۹۷	۷۱۳	۴۳۰۴۶۵
۷۵	۲۳۶۸۶۰	۳۷۵۴	۱۷۸۹	۱۴۵۶	۵۲۶۴۹	۱۵۲۸۳۹	۲۳۵	۷۴۸	۴۵۰۳۳۰
۷۶	۲۵۲۳۳۷	۴۰۴۴	۱۸۸۵	۱۶۲۹	۵۵۳۸۹	۱۷۰۹۵۲	۴۳۸	۸۱۷	۴۸۷۴۹۱
۷۷	۲۶۶۳۲۰	۴۲۳۱	۲۰۷۲	۱۷۵۴	۵۷۸۳۳	۱۸۲۱۶۶	۵۲۶	۸۷۲	۵۱۵۷۷۴
۷۸	۲۸۰۶۹۲	۶۹۹۵	۲۳۳۵	۱۸۹۶	۵۸۲۹۴	۱۹۰۴۰۵	۶۵۰	۹۴۱	۵۴۲۲۰۸
۷۹	۲۹۵۶۰۰	۶۶۲۰	۲۶۸۵	۱۹۷۲	۶۱۴۵۴	۱۹۰۸۷۸	۳۲۶	۹۵۳	۵۶۰۴۸۸
۸۰	۳۰۳۵۵۴	۶۸۱۹	۳۶۴۰	۲۰۸۹	۶۴۱۳۹	۲۰۴۷۶۷	۳۳۱	۱۰۹۴	۵۸۶۴۳۳
۸۱	۳۱۷۱۰۴	۷۳۷۴	۴۴۵۶	۲۲۹۰	۶۷۰۴۳	۲۱۲۹۴۲	۴۵۸	۱۲۷۲	۶۱۲۹۳۹
۸۲	۳۲۶۹۵۶	۷۳۵۷	۵۰۶۱	۲۵۶۷	۷۰۱۹۲	۲۱۹۴۱۹	۵۸۴	۱۵۰۱	۶۳۳۶۳۷
۸۳	۳۴۶۹۳۹	۸۶۹۲	۵۵۸۲	۲۹۷۷	۷۲۷۴۱	۲۱۳۱۷۶	۶۱۵	۱۶۳۳	۶۵۲۳۵۵
۸۴	۳۶۸۹۲۵	۹۲۷۱	۶۰۷۹	۳۴۲۲	۷۶۵۹۳	۲۱۵۹۰۹	۶۲۶	۱۶۹۷	۶۸۲۵۲۲
۸۵	۳۸۵۰۴۵	۹۶۲۷	۶۶۴۸	۳۷۱۲	۷۹۲۰۴	۲۲۴۱۴۷	۶۱۸	۱۸۰۲	۷۱۰۸۰۳
۸۶	۴۰۲۶۸۲	۱۰۰۱۳	۷۴۴۲	۴۱۶۲	۸۳۰۸۸	۲۳۴۲۵۰	۶۹۳	۲۰۰۲	۷۴۴۳۳۲
۸۷	۶۵۷۱۶۷	۱۸۲۴۵	۸۷۳۳	۴۷۱۰	۹۸۳۶۹	۳۷۶	۸۵۵	۳۸۲۸	۷۹۲۲۹۳
۸۸	۶۹۶۱۴۶	۱۹۷۶۰	۱۰۹۱۶	۵۳۶۴۰	۱۰۵۶۲۳	۳۷۶	۱۰۰۴	۴۳۵۴	۸۴۱۸۱۹
۸۹	۷۴۱۶۹۳	۲۰۰۵۸	۱۳۲۹۵	۳۹۲۹	۱۱۲۷۹۷	۳	۱۰۶۹	۴۶۷۹	۸۹۷۵۲۳
۹۰	۷۸۷۳۴۲	۲۱۹۸۹	۱۴۶۱۰	۴۲۸۵	۱۲۲۵۴۰	۳ ** (بازفروش)	**	۴۷۲۰	۹۵۵۴۸۹
۹۱	۸۳۱۳۴۳	۲۳۶۱۴	۱۵۶۶۵	۴۴۷۸	۱۳۱۵۴۵	۳	**	۴۹۹۹	۱۰۱۱۶۴۷
۹۲	۸۷۰۸۲۱	۲۵۲۶۱	۱۶۳۷۶	۴۸۷۳	۱۴۰۰۹۹	۳	**	۵۱۹۸	۱۰۶۲۶۳۱
۹۳	۹۰۵۳۰۲	۲۶۷۲۸	۱۷۳۵۹	۵۱۱۵	۱۴۸۰۰۲	۳	**	۵۳۷۹	۱۱۰۷۸۸۸
۹۴	۹۳۴۵۵۰	۲۸۶۴۰	۱۸۲۳۶	۵۳۶۵	۱۵۴۴۶۴	۳	**	۵۷۴۷	۱۱۴۷۰۰۵
	۳.۲	۷.۲	۵.۱	۴.۹	۴.۴	۰.۰		۶.۸	۳.۵
کاهش	مشترکین	به	تغییر تعرفه	مشترکین	به دیگر تعرفه ها	.			
	مشترکین روستایی	هر تعرفه	۸۷ به	تعرفه	.				

تعداد مشترکین استان به تفکیک تعرفه در سالهای مختلف									
سال	خانگی	عمومی	کشاورزی	صنعتی	تجاری	روستایی	آزاد	معاپر	جمع
۶۰	۹۹۲۴۸	۲۳۸۸۰	-	۸۷۵	-	۴۷۴	-	-	۱۲۴۴۷۷
۶۵	۱۴۱۵۰۵	۳۶۸۰۳	-	۲۰۹	-	۸۹۴	-	-	۱۷۹۴۱۱
۷۰	۱۷۹۸۱۶	۴۷۴۰۷	-	۸۲	-	۱۱۵۱۵۵	-	-	۳۴۲۴۶۱
۷۱	۱۸۸۷۷۱	۵۰۱۴۴	-	۸۴	-	۱۲۴۱۶۳	-	-	۳۶۳۱۶۲
۷۲	۱۹۷۰۹۴	۳۱۰۴	۱۶۶۵	۱۱۲۳	۴۵۹۱۶	۱۲۸۹۶۹	۱۶۲	۵۴۹	۳۷۸۵۸۲
۷۳	۲۰۹۸۵۳	۳۴۶۴	۱۷۰۴	۱۲۶۵	۴۸۲۳۲	۱۳۸۳۲۵	۲۲۰	۵۷۴	۴۰۳۶۳۷
۷۴	۲۲۵۸۰۴	۳۵۹۹	۱۷۳۱	۱۳۹۴	۵۰۵۶۹	۱۴۶۴۵۸	۱۹۷	۷۱۳	۴۳۰۴۶۵
۷۵	۲۳۶۸۶۰	۳۷۵۴	۱۷۸۹	۱۴۵۶	۵۲۶۴۹	۱۵۲۸۳۹	۲۳۵	۷۴۸	۴۵۰۳۳۰
۷۶	۲۵۲۳۳۷	۴۰۴۴	۱۸۸۵	۱۶۲۹	۵۵۳۸۹	۱۷۰۹۵۲	۴۳۸	۸۱۷	۴۸۷۴۹۱
۷۷	۲۶۶۳۲۰	۴۲۳۱	۲۰۷۲	۱۷۵۴	۵۷۸۳۳	۱۸۲۱۶۶	۵۲۶	۸۷۲	۵۱۵۷۷۴
۷۸	۲۸۰۶۹۲	۶۹۹۵	۲۳۳۵	۱۸۹۶	۵۸۲۹۴	۱۹۰۴۰۵	۶۵۰	۹۴۱	۵۴۲۲۰۸
۷۹	۲۹۵۶۰۰	۶۶۲۰	۲۶۸۵	۱۹۷۲	۶۱۴۵۴	۱۹۰۸۷۸	۳۲۶	۹۵۳	۵۶۰۴۸۸
۸۰	۳۰۳۵۵۴	۶۸۱۹	۳۶۴۰	۲۰۸۹	۶۴۱۳۹	۲۰۴۷۶۷	۳۳۱	۱۰۹۴	۵۸۶۴۳۳
۸۱	۳۱۷۱۰۴	۷۳۷۴	۴۴۵۶	۲۲۹۰	۶۷۰۴۳	۲۱۲۹۴۲	۴۵۸	۱۲۷۲	۶۱۲۹۳۹
۸۲	۳۲۶۹۵۶	۷۳۵۷	۵۰۶۱	۲۵۶۷	۷۰۱۹۲	۲۱۹۴۱۹	۵۸۴	۱۵۰۱	۶۳۳۶۳۷
۸۳	۳۴۶۹۳۹	۸۶۹۲	۵۵۸۲	۲۹۷۷	۷۲۷۴۱	۲۱۳۱۷۶	۶۱۵	۱۶۳۳	۶۵۲۳۵۵
۸۴	۳۶۸۹۲۵	۹۲۷۱	۶۰۷۹	۳۴۲۲	۷۶۵۹۳	۲۱۵۹۰۹	۶۲۶	۱۶۹۷	۶۸۲۵۲۲
۸۵	۳۸۵۰۴۵	۹۶۲۷	۶۶۴۸	۳۷۱۲	۷۹۲۰۴	۲۲۴۱۴۷	۶۱۸	۱۸۰۲	۷۱۰۸۰۳
۸۶	۴۰۲۶۸۲	۱۰۰۱۳	۷۴۴۲	۴۱۶۲	۸۳۰۸۸	۲۳۴۲۵۰	۶۹۳	۲۰۰۲	۷۴۴۳۳۲
۸۷	۶۵۷۱۶۷	۱۸۲۴۵	۸۷۳۳	۴۷۱۰	۹۸۳۶۹	۳۷۶	۸۵۵	۳۸۳۸	۷۹۲۲۹۳
۸۸	۶۹۶۱۴۶	۱۹۷۶۰	۱۰۹۱۶	*۳۶۴۰	۱۰۵۶۲۳	۳۷۶	۱۰۰۴	۴۳۵۴	۸۴۱۸۱۹
۸۹	۷۴۱۶۹۳	۲۰۰۵۸	۱۳۲۹۵	۳۹۲۹	۱۱۲۷۹۷	۳	۱۰۶۹	۴۶۷۹	۸۹۷۵۲۳
۹۰	۷۸۷۳۴۲	۲۱۹۸۹	۱۴۶۱۰	۴۲۸۵	۱۲۲۵۴۰	۳ ** (بازفروش)	**	۴۷۲۰	۹۵۵۴۸۹
۹۱	۸۳۱۳۴۳	۲۳۶۱۴	۱۵۶۶۵	۴۴۷۸	۱۳۱۵۴۵	۳	**	۴۹۹۹	۱۰۱۱۶۴۷
۹۲	۸۷۰۸۲۱	۲۵۲۶۱	۱۶۳۷۶	۴۸۷۳	۱۴۰۰۹۹	۳	**	۵۱۹۸	۱۰۶۲۶۳۱
۹۳	۹۰۵۳۰۲	۲۶۷۲۸	۱۷۳۵۹	۵۱۱۵	۱۴۸۰۰۲	۳	**	۵۳۷۹	۱۱۰۷۸۸۸
۹۴	۹۳۴۵۵۰	۲۸۶۴۰	۱۸۲۳۶	۵۳۶۵	۱۵۴۴۶۴	۳	**	۵۷۴۷	۱۱۴۷۰۰۵
	۳.۲	7.2	5.1	4.9	4.4	0.0		6.8	3.5
کاهش	مشترکین	به	تغییر تعرفه	مشترکین	به دیگر تعرفه ها	.			
مشترکین روستایی	هر تعرفه	87 به	تعرفه	.					

فروش انرژی

اطلاعات آماری فروش انرژی

در سال ۱۳۹۴ میزان انرژی فروخته شده به مشترکین استان بالغ بر ۴۵۰۱ گیگا وات ساعت بوده که نسبت به سال قبل ۴/۴٪ افزایش یافته است. از کل انرژی مزبور ۴۳/۵٪ آن در شش ماه اول سال ۵۴/۷٪ در شش ماه دوم سال مصرف گردیده است. مشترکین خانگی که ۸۱/۵٪ از کل مشترکین را تشکیل میدهند جمعاً ۴۰/۵٪ انرژی فروخته شده را مصرف و مشترکین صنعتی که فقط ۰/۵٪ از کل مشترکین استان را تشکیل میدهند ۱۶/۲٪ انرژی فروخته شده را مصرف نموده اند.

۱۸٪ بقیه مشترکین را تعرفه های عمومی - کشاورزی - سایر مصارف و معابر تشکیل میدهند که تنها ۴۳/۳٪ از کل انرژی فروخته شده را مصرف نموده اند. این در حالی است که مشترکین گروه اول ۴۱/۶٪ و مشترکین گروه دوم ۱۶/۹٪ و مشترکین گروه سوم ۴۱/۶٪ ارزش ریالی فروخته شده را داشته اند. متوسط نرخ یک کیلووات ساعت در مشترکین خانگی ۷۷۲ ریال، تعرفه صنعتی ۷۸۰ ریال و در سایر تعرفه ها (عمومی، کشاورزی، سایر مصارف و معابر) ۷۱۷ ریال بوده است.

مقدار مصرف برق نسبت به سال قبل در کل شرکت ۴/۴ درصد افزایش داشته و این در حالی است که افزایش مشترک در کل شرکت ۳/۵ درصد بوده است. در تعرفه خانگی افزایش مشترک به میزان ۳/۲ درصد و مقدار مصرف برق به میزان ۹/۳ درصد افزایش داشته، در تعرفه عمومی با ۷/۲ درصد افزایش مشترک ۱۲ درصد افزایش مصرف برق و در تعرفه صنعتی با ۴/۹ درصد افزایش مشترک ۹/۱- درصد کاهش مصرف و نیز در تعرفه سایر مصارف با ۴/۴ درصد افزایش ۱۰/۷ درصد افزایش مصرف برق دیده می شود.

متوسط بهای برق مصرفی ماهانه هر مشترک در تعرفه خانگی ۱۲۵ هزار ریال، تعرفه صنعتی ۸۸۳۹ هزار ریال، تعرفه سایر مصارف ۴۵۸ هزار ریال، تعرفه عمومی ۸۰۲ هزار ریال، تعرفه کشاورزی ۱۲۵۹ هزار ریال بوده و در مجموع متوسط بهای برق مصرفی ماهانه هر مشترک در سطح استان در هر ماه مبلغ ۲۴۵ هزار ریال بوده است.

متوسط مصرف ماهانه یک مشترک در تعرفه های خانگی ۱۶۲ کیلووات ساعت ، در تعرفه صنعتی ۱۱۳۳۳ کیلووات ساعت و تعرفه عمومی ۱۱۱۷ کیلووات ساعت ، تعرفه کشاورزی ۴۹۰۵ کیلووات ساعت ، تعرفه سایر مصارف ۱۹۷ کیلووات ساعت و برای کل شرکت ۳۲۷ کیلووات ساعت بوده است .

آمار مشترکین و فروش انرژی استان به تفکیک تعرفه در سال ۱۳۹۴

کل شرکت	معاير	بازفروش	سایر مصارف	صنعتی	کشاورزی	عمومی	خانگی	شرح	
۱۱۴۷۰۰۵	۵۷۴۷	۳	۱۵۴۴۶۴	۵۳۶۵	۱۸۲۳۶	۲۸۶۴۰	۹۳۴۵۵۰	تعداد مشترکین موجود	مشترکین
۱۰۰۰۰	۰.۵	۰.۰	۱۳.۵	۰.۵	۱.۶	۲.۵	۸۱.۵	درصد پراکنده‌گی مشترکین به کل شرکت	
۱.۳	۰.۱	۰.۰	۱.۸	۱.۵	۰.۸	۲.۰	۱.۲	درصد مشترکین قرائت نشده در دوره آخر	
۳۱۰۷۱۷	۲۳۲۲	۰	۱۳۱۴۹	۲۹۸	۱۷۹۰	۸۶۷۴	۲۸۴۴۸۴	تعداد مشترک روستائی	فروش انرژی
۸۳۶۲۸۸	۳۴۲۵	۳	۱۴۱۳۱۵	۵۰۶۷	۱۶۴۴۶	۱۹۹۶۶	۶۵۰۰۶۶	تعداد مشترک شهری	
۴۵۰۱	۱۲۸	۲	۳۶۵	۷۳۰	۱۰۷۳	۳۸۴	۱۸۲۰	انرژی فروخته شده به مشترکین (میلیون کیلووات ساعت)	
۱۰۰	۲.۸	۰.۰	۸.۱	۱۶.۲	۲۳.۸	۸.۵	۴۰.۴	درصد فروش انرژی به کل شرکت	
۳۳۷۴	۰	۱	۸۴۸	۵۶۹	۲۷۶	۲۷۵	۱۴۰۵	بهای انرژی فروخته شده (میلیارد ریال)	
۱۰۰	۰.۰	۰.۰	۲۵.۱	۱۶.۹	۸.۲	۸.۲	۴۱.۶	درصد ریالی بهای فروش انرژی به کل شرکت	
۲۴۵	۰	۲۶۹۴۲	۴۵۸	۸۸۳۹	۱۲۵۹	۸۰۲	۱۲۵	متوسط بهای برق مصرفی ماهانه یک مشترک (هزار ریال)	
۳۲۷	۱۸۵۷	۴۶۲۷۲	۱۹۷	۱۱۳۳۳	۴۹۰۵	۱۱۱۷	۱۶۲	متوسط مصرف ماهانه یک مشترک (کیلووات ساعت)	
۷۴۹	۰	۵۸۲	۲۳۲۵	۷۸۰	۲۵۷	۷۱۷	۷۷۲	متوسط نرخ یک کیلووات ساعت (ریال)	
۳۱۴۹	۰	۱	۸۰۳	۵۶۸	۲۰۸	۲۳۰	۱۳۳۹	مبلغ وصولی از مشترکین (میلیارد ریال)	
۱۰۰۰۰	۰.۰	۰.۰	۲۵.۵	۱۸.۱	۶.۶	۷.۳	۴۲.۵	درصد وصولی به کل شرکت	
۹۳.۳	۰.۰	۱۰۴.۵	۹۴.۷	۹۹.۹	۷۵.۵	۸۳.۴	۹۵.۳	درصد مبلغ وصول به فروش	
۲۲۹	۰	۲۸۱۶۶	۴۳۳	۸۸۲۹	۹۵۱	۶۶۹	۱۱۹	متوسط مبلغ وصولی ماهانه از مشترک (هزار ریال)	
۸۱۵	۰	۰	۱۵۶	۴۳	۲۲۹	۱۸۶	۲۰۱	بدهی مشترکین (میلیارد ریال)	بدهی
۱۰۰	۰.۰	۰.۰	۱۹.۱	۵.۳	۲۸.۱	۲۲.۸	۲۴.۶	درصد بدهی به کل شرکت	
۷۱۱	۱	۶۲۶۹۴	۱۰۱۰	۸۰۵۸	۱۲۵۴۵	۶۴۹۹	۲۱۵	متوسط بدهی یک مشترک (هزار ریال)	

آمار مشترکین و فروش انرژی استان به تفکیک نواحی در سال ۱۳۹۴

شرح	شرح	باکری	باهر	ولیعصر	نقده	اشنویه	پیرانشهر	مهاباد	سردشت	بوکان	میانداوآب
مشترک	تعداد مشترکین موجود	۱۴۷۲۷۶	۱۳۹۵۶۷	۱۱۱۲۷۰	۴۷۰۸۹	۲۰۵۹۹	۳۸۹۵۱	۸۲۳۴۴	۴۱۶۲۷	۸۰۶۵۹	۹۲۰۳۰
درصد	درصد پراکندگی مشترکین به کل شرکت	۱۲.۸	۱۲.۲	۹.۷	۴.۱	۱.۸	۳.۴	۷.۲	۳.۶	۷.۰	۸.۰
درصد	درصد مشترکین قرانت نشده در دوره آخر	۲.۲	۲.۲	۱.۰	۰.۲	۰.۰	۱.۹	۰.۱	۰.۱	۰.۴	۱.۶
مشترک	تعداد مشترک روستایی	۲۳۵۴۹	۲۵۵۴۹	۲۸۹۹۴	۱۰۶۶۸	۷۶۸۵	۱۰۵۹۴	۱۹۸۶۷	۱۵۳۰۰	۱۶۵۶۰	۳۲۹۸۹
مشترک	تعداد مشترک شهری	۱۲۳۷۲۷	۱۱۴۰۱۸	۸۲۲۷۶	۳۶۴۲۱	۱۲۹۱۴	۲۸۳۵۷	۶۲۴۷۷	۲۶۳۲۷	۶۴۰۹۹	۵۹۰۴۱
گیگاوات ساعت	انرژی فروخته شده به مشترکین	۷۴۵	۵۸۲	۴۷۲	۱۸۰	۹۲	۱۷۱	۲۸۴	۱۲۱	۲۹۶	۳۹۳
درصد	درصد فروش انرژی به کل شرکت	۱۶.۶	۱۲.۹	۱۰.۵	۴.۰	۲.۰	۳.۸	۶.۳	۲.۷	۶.۶	۸.۷
میلیارد ریال	بهای انرژی فروخته شده	۶۵۱	۴۹۴	۳۶۲	۱۲۰	۵۵	۱۳۵	۲۱۹	۹۰	۱۹۹	۲۵۵
درصد	درصد ریالی بهای فروش انرژی به کل شرکت	۱۹.۳	۱۴.۶	۱۰.۷	۳.۶	۱.۶	۴.۰	۶.۵	۲.۷	۵.۹	۷.۵
هزارریال	متوسط بهای برق مصرفی ماهانه یک مشترک	۳۶۸	۲۹۵	۲۷۱	۲۱۳	۲۲۳	۲۸۸	۲۲۲	۱۸۱	۲۰۶	۲۳۱
کیلووات ساعت	متوسط مصرف ماهانه یک مشترک	۴۲۲	۳۴۸	۳۵۴	۳۱۹	۳۷۱	۳۶۵	۲۸۸	۲۴۲	۳۰۶	۳۵۶
ریال	متوسط نرخ یک کیلووات ساعت	۸۷۳	۸۴۸	۷۶۷	۶۶۷	۶۰۰	۷۸۸	۷۷۱	۷۴۹	۶۷۳	۶۴۷
میلیارد ریال	مبلغ وصولی از مشترکین	۶۱۶	۴۴۲	۳۴۳	۱۱۴	۵۴	۱۳۳	۲۰۶	۸۷	۱۹۲	۲۱۱
درصد	درصد وصولی به کل شرکت	۱۹.۶	۱۴.۱	۱۰.۹	۳.۶	۱.۷	۴.۲	۶.۵	۲.۸	۶.۱	۶.۷
درصد	درصد مبلغ وصول به فروش	۹۴.۷	۸۹.۷	۹۴.۹	۹۴.۸	۹۷.۸	۹۹.۲	۹۳.۹	۹۶.۲	۹۶.۶	۸۲.۹
هزارریال	متوسط مبلغ وصولی ماهانه از مشترک	۳۴۹	۲۶۴	۲۵۷	۲۰۲	۲۱۸	۲۸۶	۲۰۹	۱۷۴	۱۹۹	۱۹۱
میلیارد ریال	بدهی مشترکین	۱۱۷	۱۳۳	۹۵	۱۷	۳	۴۱	۲۸	۱۴	۳۶	۱۶۳
درصد	درصد بدهی به کل شرکت	۱۴.۳	۱۶.۳	۱۱.۷	۲.۱	۰.۴	۵.۰	۴.۶	۱.۷	۴.۴	۲۰.۰
هزارریال	متوسط بدهی یک مشترک	۷۹۲	۹۵۱	۸۵۷	۳۷۰	۱۶۹	۱۰۴۱	۴۵۸	۳۳۵	۴۴۹	۱۷۷۵

آمار مشترکین و فروش انرژی استان به تفکیک نواحی در سال ۱۳۹۴

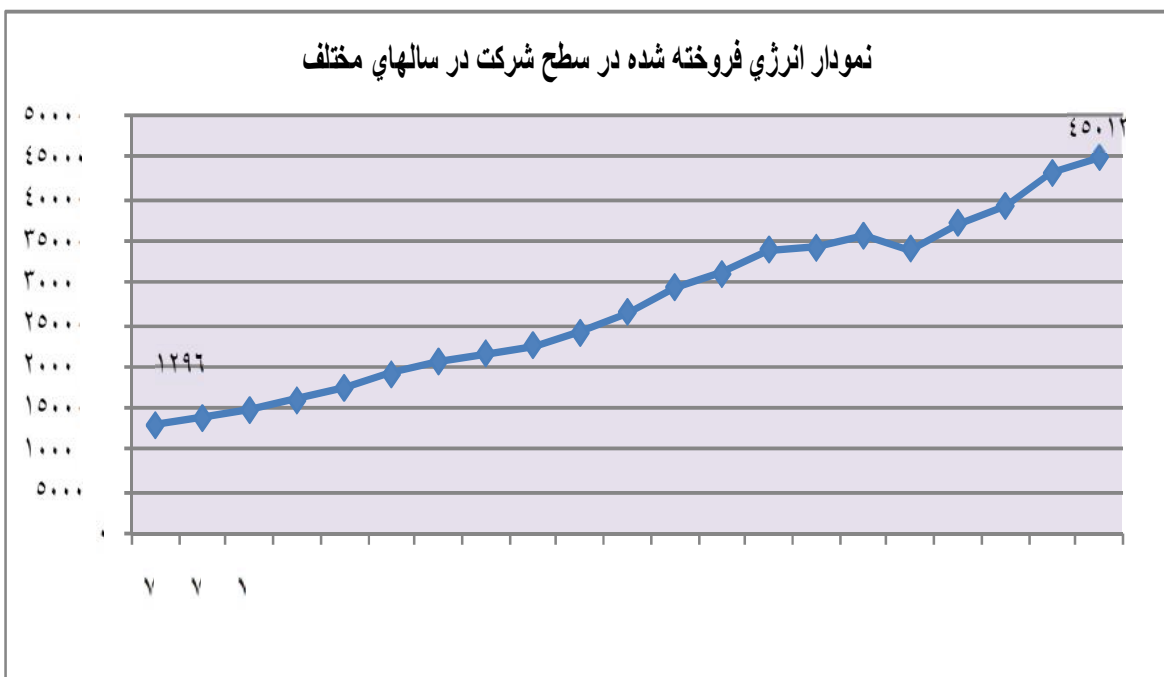
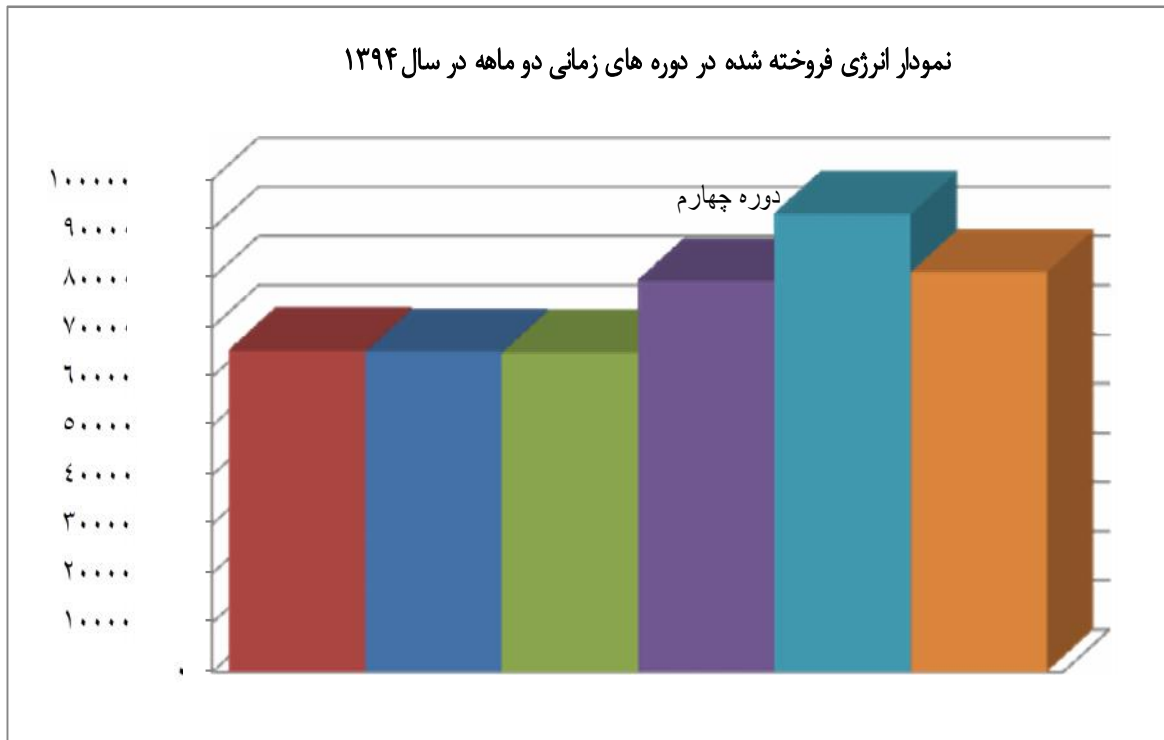
کل شرکت	چالدران	شوط	پلدشت	ماکو	چاپساره	خوی	سلماس	تکاب	شاهیندژ	واحد	شرح	
۱۱۴۷۰۰۵	۱۴۳۶۲	۱۸۰۴۹	۱۳۵۶۳	۳۴۹۳۶	۱۷۴۶۷	۱۲۴۶۳۸	۶۰۶۷۹	۲۷۳۳۶	۳۴۵۶۳	مشترک	تعداد مشترکین موجود	مشترکین
۱۰۰	۱.۳	۱.۶	۱.۲	۳.۰	۱.۵	۱۰.۹	۵.۳	۲.۴	۳.۰	درصد	درصد پراکندگی مشترکین به کل شرکت	
۱.۳	۱.۴	۰.۳	۱.۱	۰.۲	۰.۱	۲.۲	۰.۹	۱.۴	۰.۲	درصد	درصد مشترکین قرائت نشده در دوره آخر	
۳۱۰۷۱۷	۷۴۴۰	۸۳۱۹	۷۴۹۳	۹۹۰۷	۶۲۳۳	۳۳۵۵۶	۲۲۴۱۶	۱۰۲۱۳	۱۳۳۸۵	مشترک	تعداد مشترک روستائی	فروش انرژی
۸۳۶۲۸۸	۶۹۲۲	۹۷۳۰	۶۰۷۰	۲۵۰۲۹	۱۱۲۳۴	۹۱۰۸۲	۳۸۲۶۳	۱۷۱۲۳	۲۱۱۷۸	مشترک	تعداد مشترک شهری	
۴۵۰۱	۲۹	۵۰	۶۴	۹۸	۴۸	۴۵۴	۲۲۱	۱۰۱	۱۰۱	گیگاوات ساعت	انرژی فروخته شده به مشترکین	
۱۰۰	۰.۶	۱.۱	۱.۴	۲.۲	۱.۱	۱۰.۱	۴.۹	۲.۲	۲.۲	درصد	درصد فروش انرژی به کل شرکت	
۳۳۷۴	۱۸	۳۷	۳۱	۸۹	۳۷	۳۰۰	۱۴۴	۷۵	۶۳	میلیارد ریال	بهای انرژی فروخته شده	
۱۰۰	۰.۵	۱.۱	۰.۹	۲.۶	۱.۱	۸.۹	۴.۳	۲.۲	۱.۹	درصد	درصد ریالی بهای فروش انرژی به کل شرکت	
۲۴۵	۱۰۲	۱۷۰	۱۹۰	۲۱۲	۱۷۷	۲۰۱	۱۹۸	۲۳۰	۱۵۳	هزارریال	متوسط بهای برق مصرفی ماهانه یک مشترک	
۳۲۷	۱۶۶	۲۳۱	۲۹۱	۲۳۳	۲۲۸	۳۰۳	۳۰۴	۳۰۸	۲۴۴	کیلووات ساعت	متوسط مصرف ماهانه یک مشترک	
۷۴۹	۶۱۳	۷۳۸	۴۸۶	۹۱۰	۷۷۹	۶۶۱	۶۵۱	۷۴۷	۶۲۶	ریال	متوسط نرخ یک کیلووات ساعت	
۳۱۴۹	۱۷	۳۵	۲۷	۸۵	۳۶	۲۸۱	۱۳۳	۷۳	۶۳	میلیارد ریال	مبلغ وصولی از مشترکین	
۱۰۰	۰.۵	۱.۱	۰.۹	۲.۷	۱.۲	۸.۹	۴.۲	۲.۲	۲.۰	درصد	درصد وصولی به کل شرکت	
۹۳.۳	۹۴.۹	۹۴.۷	۸۶.۵	۹۵.۶	۹۷.۷	۹۳.۵	۹۲.۲	۹۷.۴	۹۹.۱	درصد	درصد مبلغ وصول به فروش	
۲۲۹	۹۶	۱۶۱	۱۶۵	۲۰۲	۱۷۳	۱۸۸	۱۸۲	۲۲۴	۱۵۱	هزارریال	متوسط مبلغ وصولی ماهانه از مشترک	
۸۱۵	۳	۶	۱۳	۱۶	۵	۵۵	۳۳	۱۵	۱۱	میلیارد ریال	بدهی مشترکین	بدهی
۱۰۰	۰.۴	۰.۸	۱.۷	۱.۹	۰.۶	۶.۷	۴.۱	۱.۸	۱.۳	درصد	درصد بدهی به کل شرکت	
۷۱۱	۲۲۳	۳۵۶	۹۹۳	۴۵۳	۲۸۹	۴۳۹	۵۵۰	۵۴۰	۳۱۳	هزارریال	متوسط بدهی یک مشترک	

انرژی فروخته شده به مشترکین شهرهای استان در دوره های قرائت سال ۱۳۹۴ (Mwh)

ناحیه	دو ماهه اول	دو ماهه دوم	دو ماهه سوم	دو ماهه چهارم	دو ماهه پنجم	دو ماهه ششم	جمع کل سال
برق باکری	۱۲۰۳۰۶۶۹۷	۱۰۰۷۷۶۳۵۲	۱۱۴۰۶۶۵۵۷	۱۳۵۴۵۸۹۶۲	۱۳۵۹۱۶۷۶۷	۱۳۸۹۶۴۱۰۹	۷۴۵۴۸۹۴۴۴
برق باهنر	۸۲۶۰۳۸۸۹	۱۱۰۷۷۹۴۵۱	۸۳۴۷۹۰۷۵	۹۵۷۰۵۴۵۷	۱۱۲۷۴۲۷۰۳	۹۶۸۱۶۱۲۷	۵۸۲۱۲۶۷۰۲
برق ولیعصر	۷۱۴۰۷۱۸۱	۷۶۹۹۳۹۱۰	۷۳۷۰۵۰۹۵	۸۲۷۹۹۳۸۲	۸۶۷۳۲۴۸۴	۸۰۴۵۳۴۴۶	۴۷۲۰۹۱۴۹۸
نقده	۱۹۱۸۴۳۳۲	۱۹۳۷۱۱۹۳	۲۱۴۳۸۰۰۱	۳۰۴۵۹۵۹۹	۳۲۲۰۱۲۳۸	۳۱۷۴۶۶۶۷	۱۵۴۴۰۱۰۳۰
محمدیار	۳۳۸۷۴۶۵	۳۱۸۷۱۸۲	۳۳۷۱۷۶۰	۵۲۲۹۳۷۵	۶۰۶۸۰۷۶	۴۶۷۲۲۹۷	۲۵۹۱۶۱۵۵
اشنویه	۱۱۳۹۰۵۴۵	۱۲۰۶۵۵۰۳	۱۳۱۵۶۹۸۱	۱۸۶۳۸۶۹۱	۲۰۷۴۶۴۳۵	۱۵۷۸۳۷۱۶	۹۱۷۸۱۸۷۱
پیرانشهر	۲۰۴۹۵۲۸۹	۲۴۱۶۱۰۶۸	۲۶۴۷۱۰۶۶	۳۰۵۷۲۶۵۰	۴۰۴۴۹۹۳۶	۲۸۶۲۵۵۵۶	۱۷۰۷۷۵۵۶۵
مهاباد	۴۰۹۲۶۲۱۳	۴۵۲۵۷۷۴۳	۴۳۱۴۳۳۴۰	۵۱۱۲۴۹۵۲	۵۶۹۷۸۲۵۲	۴۷۰۴۸۷۳۹	۲۸۴۴۷۹۲۳۹
سردشت	۱۶۹۱۵۲۸۸	۱۹۵۷۱۷۶۹	۱۸۸۳۲۲۷۳	۲۰۳۳۱۴۸۸	۲۵۳۱۰۲۵۲	۱۹۸۵۳۹۸۲	۱۲۰۸۱۵۰۵۲
بوکان	۴۱۹۸۵۸۶۲	۳۴۹۱۴۲۸۱	۳۷۷۰۹۹۰۸	۵۴۱۱۷۸۷۶	۶۶۰۷۶۴۱۶	۶۰۹۹۴۷۳۱	۲۹۵۷۹۹۰۷۴
میاندوآب	۶۳۷۰۱۴۱۴	۵۲۳۳۶۰۳۰	۵۳۲۸۸۸۸۷	۶۸۵۳۸۰۹۲	۸۴۲۹۰۳۹۲	۷۱۱۸۱۰۵۹	۳۹۳۳۵۸۷۴
شاهیندژ	۱۳۰۵۱۰۲۲	۱۲۷۸۹۳۱۹	۱۳۳۲۶۳۲۲	۱۸۷۲۲۳۷۷	۲۴۵۷۲۴۹۴	۱۸۷۷۸۴۱۶	۱۰۱۲۳۹۹۵۰
تکاب	۱۶۱۰۱۸۶۷	۱۷۵۴۲۴۴۳	۱۷۱۸۶۳۶۵	۱۶۵۶۱۷۷۴	۱۷۲۹۵۲۶۰	۱۶۲۲۷۴۸۳	۱۰۰۹۱۵۱۹۲
سلماس	۲۷۹۷۵۴۸۴	۲۶۳۷۴۸۸۹	۲۸۶۶۱۱۹۳	۳۷۶۲۸۶۹۷	۴۷۷۹۰۰۹۴	۳۸۷۲۳۴۴۳	۲۰۷۱۵۳۸۰۰
تازه شهر	۲۳۷۲۵۳۲	۱۹۵۹۷۹۳	۲۰۲۹۳۸۲	۲۳۷۳۳۳۵	۲۷۴۱۷۴۲	۲۴۷۸۱۰۴	۱۳۹۵۴۸۸۸
خوی	۵۶۱۱۰۳۶۴	۵۲۰۵۷۲۶۰	۵۳۳۵۵۸۸۴	۷۱۸۴۸۹۸۹	۹۸۵۸۹۶۹۷	۸۱۰۶۷۷۷۹	۴۱۳۰۲۹۹۷۳
فیروزق	۴۰۸۲۹۸۲	۳۶۱۹۸۷۵	۳۸۹۶۲۳۳	۵۹۳۵۱۸۵	۱۲۵۷۷۷۸۷	۱۰۴۶۶۷۲۱	۴۰۵۷۸۷۸۳
چاپاره	۷۸۸۶۲۷۵	۶۷۲۲۰۳۲	۶۸۹۷۸۳۱	۸۵۰۲۷۸۱	۹۷۳۸۹۷۹	۷۹۴۲۴۲۶	۴۷۶۹۰۳۲۴
ماکو	۱۱۵۰۵۸۲۹	۱۱۳۰۰۰۵۴	۱۲۰۹۵۴۹۱	۱۲۲۶۴۶۷۶	۱۳۴۹۵۶۲۳	۱۱۷۵۴۳۳۰	۷۲۴۱۶۰۰۳
بازرگان	۴۰۱۹۸۸۸	۴۱۲۲۸۷۱	۴۲۵۰۷۳۵	۴۱۶۶۶۳۷	۴۶۶۲۸۷۴	۳۸۸۷۸۹۸	۲۵۱۱۰۹۰۳
پلدشت	۷۹۹۱۲۴۲	۶۱۹۱۶۵۲	۹۴۰۴۴۵۷	۱۱۹۰۱۲۱۶	۱۵۰۶۸۲۲۱	۱۳۱۵۷۷۸۱	۶۳۷۱۴۵۶۹
شوط	۷۳۲۸۱۴۶	۶۹۷۴۳۲۷	۶۸۶۵۵۴۵	۸۶۴۲۵۹۵	۱۱۴۸۶۹۵۲	۸۶۳۸۷۳۵	۴۹۹۳۶۳۰۰
چالدران	۴۰۷۸۱۱۳	۳۸۲۰۶۷۳	۳۷۶۷۰۴۲	۴۹۸۷۸۱۹	۶۷۰۴۶۵۹	۵۲۰۱۷۱۴	۲۸۵۶۰۰۲۰
کل شرکت	۶۵۴۸۰۷۹۱۹	۶۵۲۸۸۹۶۷۰	۶۵۰۳۹۹۴۲۳	۷۹۶۵۱۲۶۰۵	۹۳۲۲۳۷۳۳۳	۸۱۴۴۶۵۲۵۹	۴۵۰۱۳۱۲۲۰۹

بهای انرژی فروخته شده به مشترکین شهرهای استان به تفکیک تعرفه در سال ۱۳۹۴ (میلیون ریال)

ناحیه	خانگی	عمومی	کشاورزی	صنعتی	سایر مصارف بازرگانی	معاثر	جمع	درصد از کل
برق باکری	۲۳۴۲۶۸	۵۹۴۷۲	۳۹۶۵۱.۸۱۲	۱۴۵۷۲۱	۱۷۰۵۹۵	۹۳۰	۶۵۰۶۳۷	۱۹
برق باهنر	۲۳۱۹۶۴	۴۸۳۲۸	۲۱۲۳۴	۶۱۵۳۴	۱۳۰۴۶۶	۰	۴۹۳۵۲۵	۱۵
برق ولیعصر	۱۲۲۳۸۳	۲۵۴۶۳	۲۱۸۰۴	۱۱۸۹۴۶	۷۳۴۴۹	۰	۳۶۲۰۴۵	۱۱
نقده	۴۵۵۳۰	۷۱۴۴	۱۲۸۸۳	۱۴۱۷۸	۲۴۶۸۹	۰	۱۰۴۴۲۴	۳
محمدیار	۷۱۶۵	۶۳۷	۲۸۱۲	۱۷۹۴	۳۳۶۰	۰	۱۵۷۶۹	۰
اشنویه	۲۵۲۵۲	۲۷۶۸	۹۴۲۸	۷۴۹۱	۱۰۱۰۸	۰	۵۵۰۴۷	۲
پیرانشهر	۵۳۶۴۶	۱۱۰۱۲	۸۹۹۹	۱۰۷۳۶	۵۰۱۸۲	۱۹	۱۳۴۵۹۴	۴
مهاباد	۱۰۳۲۸۰	۱۹۲۴۶	۱۶۸۲۸	۲۱۸۹۷	۵۸۰۷۰	۰	۲۱۹۳۲۱	۷
سردشت	۴۵۶۳۵	۵۴۷۵	۶۲۹۹	۱۰۷۸۹	۲۲۲۱۱	۲۱	۹۰۴۳۱	۳
بوکان	۱۰۲۳۳۹	۱۱۹۹۷	۲۱۷۲۴	۱۳۹۲۳	۴۹۱۴۷	۰	۱۹۹۱۳۰	۶
میاندوآب	۹۹۹۸۳	۱۷۴۵۶	۴۵۹۰۴	۳۵۴۳۰	۵۵۹۰۵	۰	۲۵۴۶۷۸	۸
شاهیندژ	۳۱۴۴۴	۴۸۲۴	۶۸۰۴	۵۶۵۲	۱۴۶۱۹	۰	۶۳۳۴۴	۲
تکاب	۲۱۹۷۹	۳۵۳۷	۱۸۱۹	۳۵۴۲۷	۱۲۶۲۶	۰	۷۵۳۸۸	۲
سلماس	۵۸۵۱۱	۸۶۸۰	۱۸۹۶۴	۱۳۶۶۲	۳۴۴۹۸	۰	۱۳۴۳۱۵	۴
تازه شهر	۵۴۴۸	۱۰۵۷	۵۴۴	۴۸۸	۲۱۲۷	۰	۹۶۶۴	۰
خوی	۱۱۵۵۰۹	۲۰۹۹۰	۲۰۸۹۵	۵۱۵۷۶	۷۳۳۹۹	۰	۲۸۲۳۶۹	۸
فیروزق	۸۴۲۵	۱۲۱۵	۳۳۳۹	۱۱۶۰	۳۴۸۰	۰	۱۷۶۱۸	۱
چاپساره	۱۶۴۶۱	۳۴۱۹	۲۱۲۹	۴۵۵۴	۱۰۵۹۰	۰	۳۷۱۵۳	۱
ماکو	۲۶۱۸۸	۶۷۹۲	۲۰۲۳	۷۰۴۲	۲۰۵۷۴	۰	۶۲۶۱۹	۲
بازرگان	۸۳۴۹	۷۰۵۱	۹۲۸	۸۳۵	۸۹۳۲	۰	۲۶۰۹۵	۱
پلدشت	۱۴۳۵۷	۳۵۴۹	۶۵۷۲	۳۶۱	۶۱۴۰	۰	۳۰۹۷۹	۱
شوط	۱۷۴۸۹	۳۱۱۲	۲۵۹۰	۴۹۹۰	۸۶۹۳	۰	۳۶۸۷۳	۱
چالدران	۸۹۱۲	۲۲۳۶	۱۳۳۴	۸۷۰	۴۱۵۹	۰	۱۷۵۱۰	۱
کل شرکت	۱۴۰۴۵۱۶	۲۷۵۴۶۰	۲۷۵۵۱۰	۵۶۹۰۵۵	۸۴۸۰۱۸	۹۷۰	۳۳۷۳۵۲۹	۱۰۰
درصد از کل	۴۱.۶	۸.۲	۸.۲	۱۶.۹	۲۵.۱	۰.۰	۱۰۰.۰	



توزیع بار و انرژی

انرژی مورد نیاز و ایستگاههای تامین انرژی برق استان آذربایجان غربی

انرژی مورد نیاز استان توسط نیروگاههای موجود به شرح زیر تامین گردیده است :

۱

- نیروگاههای موجود و فعال در استان شامل :

- نیروگاه سیکل ترکیبی ارومیه

- نیروگاه سیکل ترکیبی خوی

- نیروگاه گازی ارومیه

۲

- نیروگاههای تحت مدیریت سازمان آب منطقه ای آذربایجان شامل :

- نیروگاههای آبی سد مهاباد

- نیروگاه آبی سد ارس

۳

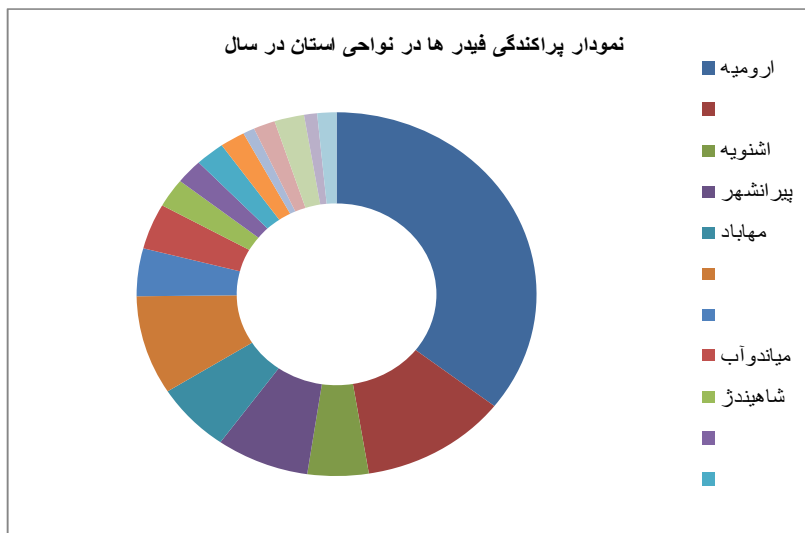
- نیروگاه خصوصی :

نیروگاه گازی اروم پک با ظرفیت ۷ مگاوات توسط بخش خصوصی احداث و از این سال فعالیت خود را شروع کرده است .

با توجه به مقدار تولید انرژی در استان در سال ۱۳۹۴ به مقدار ۵۶۹۵ میلیون کیلووات ساعت و مقایسه آن با مقدار تحویل شده به شبکه توزیع استان به مقدار ۵۱۰۲ میلیون کیلووات ساعت ، مقدار ۶۳۵ میلیون کیلووات ساعت مازاد تولید انرژی ، به شبکه سراسری تحویل گردیده است .

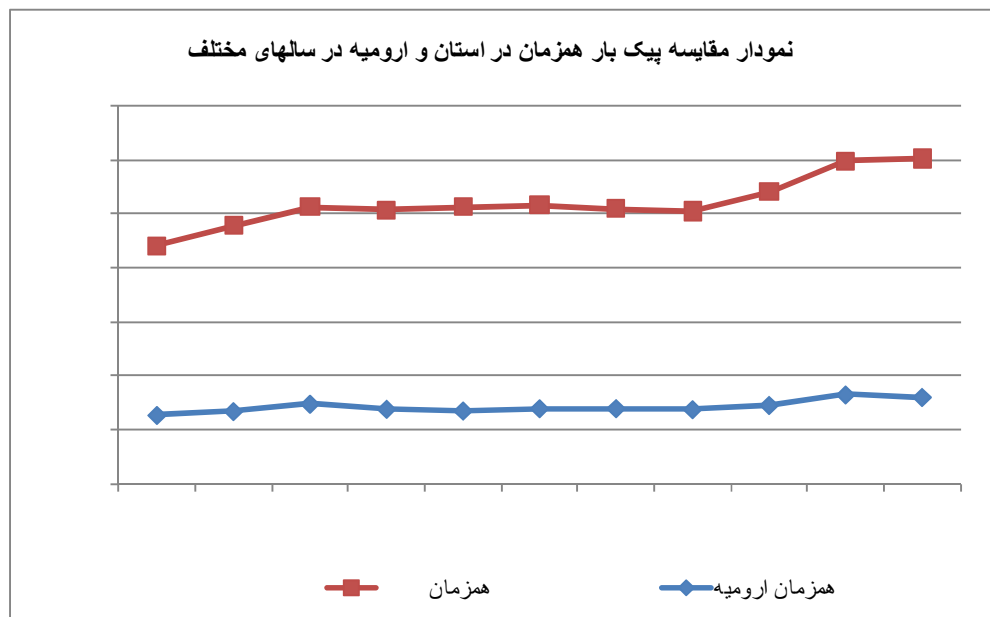
آمار دیسپاچینگ شبکه های توزیع در سال ۱۳۹۴

شرح	واحد	ارومیه	خوی	سلماس	بوکان	مهاباد	میاندوآب	نقده	پیرانشهر	سردشت	تکاب	شاهیندر	ماکو	شوط	پلدشت	اشنویه	چالدران	چاباره	کل شرکت
تعداد فیدر های موجود	فیدر	۱۰۵	۲۷	۱۱	۱۶	۲۱	۲۱	۱۲	۷	۵	۹	۶	۵	۴	۶	۵	۴	۵	۲۶۹
پیک بار غیر همزمان	MW	۳۳۶۵	۱۱۲۶	۴۶۹	۷۱۰	۵۸۶	۸۳۱	۴۰۴	۳۸۳	۲۴۴	۲۰۷	۲۲۶	۱۹۲	۸۸	۱۶۶	۲۲۸	۹۹	۱۴۸	۹۰۲
پیک بار همزمان	MW	۳۲۲۰۷	۹۱۰	۴۵۴	۷۰۶	۵۷۰	۸۱۱	۳۹۲	۳۷۵	۲۲۰۷	۱۹۸	۲۱۳	۱۸۶	۸۶	۱۴۲	۲۰۱	۸۵	۱۳۰	۸۸۰
ضریب بار	درصد	۷۰.۱	۵۲.۱	۶۳.۳	۵۵.۱	۵۹.۸	۶۱.۱	۵۶.۳	۵۷.۸	۶۱.۶	۶۱.۵	۵۷.۱	۶۵.۰	۷۷.۱	۵۲.۵	۵۰.۰	۴۱.۶	۴۴.۲	۶۴۶
انرژی تامین نشده توزیع	MWh	۳۸۷۴	۶۸۱	۱۹۷	۵۱۷	۴۱۵	۳۹۷	۲۳۳	۱۳۰	۱۰۹	۸۳	۱۰۱	۴۹	۲۴	۴۱	۲۹	۱۸	۲۵	۶۹۳۳
نرخ انرژی تامین نشده توزیع در هزار	در هزار	۱.۹	۱.۳	۰.۸	۱.۵	۱.۴	۰.۹	۰.۳	۰.۷	۰.۸	۰.۷	۰.۹	۰.۵	۰.۳	۰.۶	۰.۳	۰.۲	۰.۵	۱.۴
انرژی تامین نشده توزیع به ازای هر مشترک	KWh	۱۰	۰.۵	۰.۳	۰.۶	۰.۵	۰.۴	۰.۵	۰.۳	۰.۳	۰.۳	۰.۳	۰.۱	۰.۱	۰.۳	۰.۱	۰.۱	۰.۱	۰.۶



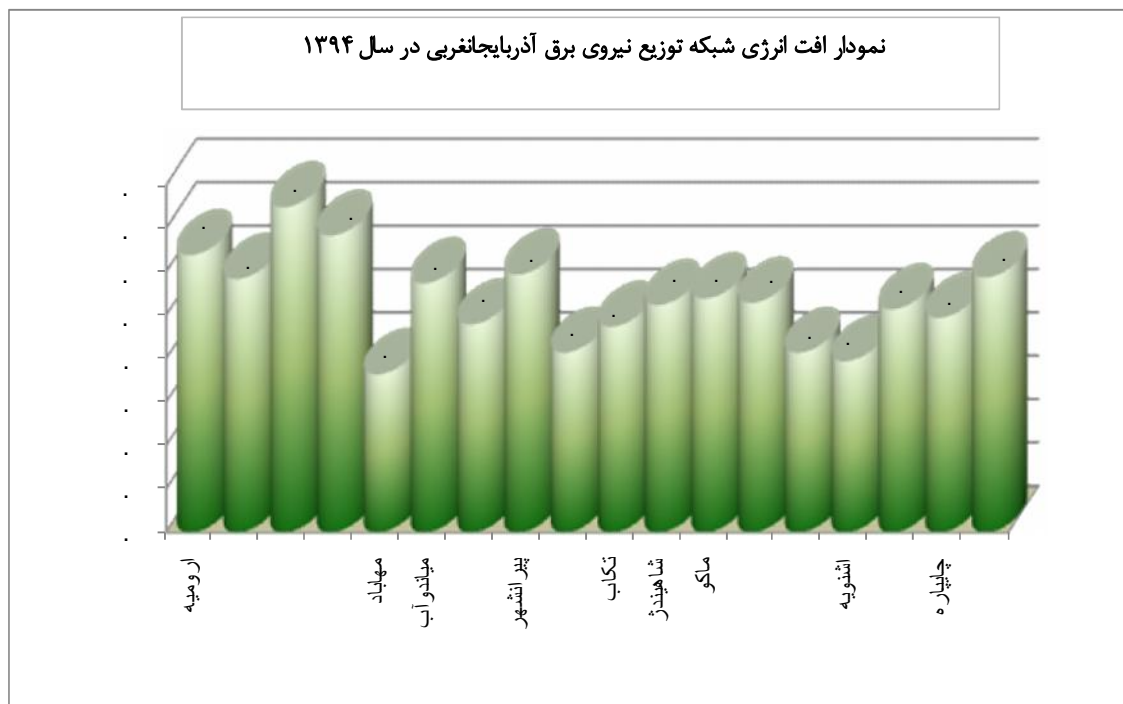
شاخصهای مهم مقایسه (سالانه)

موضوع	واحد	سال ۸۴	سال ۸۵	سال ۸۶	سال ۸۷	سال ۸۸	سال ۸۹	سال ۹۰	سال ۹۱	سال ۹۲	سال ۹۳	سال ۹۴	تغییرات سال ۹۳ به ۹۴
فروش انرژی	Gwh	۲۶۵۰	۲۹۴۷	۳۱۰۱	۳۳۹۵	۳۴۱۷	۳۵۶۱	۳۴۰۷	۳۷۱۶	۳۹۱۶	۴۳۱۰	۴۵۰۱	۴.۴
افت انرژی	درصد	۱۵.۰۸	۱۴.۶۵	۱۶.۱۴	۱۵.۶۵	۱۴	۱۳.۲	۱۷.۲	۱۶.۹	۱۶.۸	۱۴.۸	۱۱.۷۷	-۲۰.۵
یک بار همزمان ارومیه	Mw	۲۵۵	۲۶۹	۲۹۷	۲۷۸	۲۷۱	۲۸۰	۲۸۰.۵	۲۷۶.۶	۲۹۲.۵	۳۳۲.۱	۳۲۲.۷	-۲.۸
یک بار همزمان استار	Mw	۶۲۷	۶۸۶	۷۲۷	۷۳۵	۷۵۳	۷۵۳	۷۳۷.۷	۷۳۲	۷۸۷	۸۶۲	۸۸۰	۲.۱
ضریب بار توزیع	درصد	۵۶.۸	۵۷.۵	۵۸.۰۹	۶۰.۵	۶۰.۳	۶۲.۲	۶۳.۷	۶۶.۲	۶۷.۶	۶۷.۰	۶۴.۶	-۳.۶
متوسط نرخ یک کیلو وات ساعت	ریال	۱۳۶.۷	۱۴۰	۱۵۵	۱۵۴	۱۶۵	۲۰۳	۴۳۲	۴۳۵	۴۷۸	۶۱۷	۷۴۹	۲۱.۴
متوسط مصرف ملعانه یک مشترک	kwh	۳۲۳.۶	۳۴۵	۳۴۷	۳۵۷	۳۳۸	۳۳۱	۲۹۷	۳۰۶	۳۰۷	۳۲۴	۳۲۷	۰.۹



درصد افت انرژی شبکه توزیع نیروی برق نواحی استان در سال ۱۳۹۴

ناحیه	انرژی تحویلی (Mwh)	انرژی فروخته (Mwh)	درصد افت
ارومیه	۲۰۶۵۱۸۸.۵۴	۱۷۹۹۸۸۹.۶۵	۱۲.۸
خوی	۵۱۳۶۹۶.۷۸	۴۵۳۶۰۸.۷۶	۱۱.۷
سلماس	۲۶۰۱۱۹.۳۹	۲۲۱۱۱۳.۳۱	۱۵.۰
بوکان	۳۴۲۹۵۰.۸۳	۲۹۵۷۹۹.۰۷	۱۳.۷
مهاباد	۳۰۶۷۶۴.۵۴	۲۸۴۴۷۹.۲۴	۷.۳
میاندوآب	۴۴۴۵۲۸.۱۴	۳۹۳۳۳۵.۸۷	۱۱.۵
نقده	۱۹۹۴۵۱.۴۵	۱۸۰۳۱۷.۱۹	۹.۶
پیرانشهر	۱۹۳۷۶۵.۸۷	۱۷۰۷۷۵.۵۷	۱۱.۹
سردشت	۱۳۱۷۴۷.۵۷	۱۲۰۸۱۵.۰۵	۸.۳
تکاب	۱۱۱۴۹۰.۰۵	۱۰۰۹۱۵.۱۹	۹.۵
شاهیندژ	۱۱۳۱۰۶.۶۸	۱۰۱۲۳۹.۹۵	۱۰.۵
ماکو	۱۰۹۳۷۷.۷۴	۹۷۵۲۶.۹۱	۱۰.۸
شوط	۵۵۸۳۶.۱۷	۴۹۹۳۶.۳۰	۱۰.۶
پلدشت	۶۹۵۹۱.۶۱	۶۳۷۸۳.۰۴	۸.۳
اشنویه	۹۹۶۴۵.۱۰	۹۱۷۸۱.۸۷	۷.۹
چالدران	۳۱۸۴۰.۳۸	۲۸۵۶۰.۰۲	۱۰.۳
چاپاره	۵۲۹۳۸.۳۲	۴۷۶۹۰.۳۲	۹.۹
کل شرکت	۵۱۰۲۰۳۹.۱۵	۴۵۰۱۵۶۷.۳۱	۱۱.۸



آمار مقایسه ای انرژی تحویلی به شبکه توزیع نیروی برق استان در سالهای ۹۱ تا ۹۴

درصد تغییرات نسبت به سال قبل	درصد از کل				انرژی تحویلی به شبکه توزیع (Mwh)				محل تامین انرژی سال
	۹۴	۹۳	۹۲	۹۱	۹۴	۹۳	۹۲	۹۱	
-۰.۴	۵.۷	۶.۱	۶.۵	۷.۲	۲۸۹۶۵۶	۳۰۹۱۵۱	۳۰۸۰۰۱	۳۲۰۴۹۱.۴۵	پست ارومیه ۱ (گازی)
۰.۶	۳.۱	۲.۵	۲.۱	۱.۴	۱۵۵۹۷۵	۱۲۳۹۷۷	۹۸۹۶۶	۶۱۴۳۸.۹۲	پست شورا ارومیه
-۰.۱	۶.۸	۶.۹	۷.۷	۸.۲	۳۴۹۳۴۱	۳۵۰۲۹۶	۳۶۱۵۲۳	۳۶۴۷۰۶.۷۸	پست ۱۳۲ انهر
-۱.۷	۴.۲	۶.۰	۶.۳	۶.۳	۲۱۴۷۶۱	۳۰۱۲۷۴	۲۹۸۷۰.۸	۲۸۲۷۸۳	پست ۱۳۲ رشکان
-۰.۳	۲.۲	۲.۵	۲.۷	۲.۸	۱۱۳۳۲۴	۱۲۶۷۳۰	۱۲۶۰۳۹	۱۲۶۹۷۵.۹۶	پست ۱۳۲ قوشچی
۰.۰	۱.۳	۱.۳	۱.۳	۱.۵	۶۵۷۱۲	۶۷۴۹۶	۶۱۰۲۲	۶۷۹۳۳.۹۵	پست ۱۳۲ سیار عرشلو
۰.۰	۵.۱	۵.۱	۴.۹	۴.۷	۲۵۸۷۰۶	۲۵۷۵۵۹	۲۳۰۷۳۲	۲۰۹۶۶۵.۲۳	پست شماره ۴ سیار ارومیه
-۰.۲	۴.۱	۴.۴	۴.۵	۴.۸	۲۱۱۲۹۲	۲۲۱۴۹۳	۲۱۰۹۱۶	۲۱۴۰۳۵.۷۴	پست ارومیه ۲
۰.۰	۲.۷	۲.۶	۳	۳.۶	۱۳۵۴۴۶	۱۳۳۵۶۷	۱۴۱۷۶۳	۱۶۱۹۷۰.۵۲	پست ۱۳۲ شورکند
-۰.۱	۱.۲	۱.۳	۱.۶	۱.۷	۵۹۴۳۴	۶۳۵۵۳	۷۳۷۳۴	۷۵۰۶۸.۲۴	پست ۱۳۲ سیلوانا
۰.۲	۱.۸	۱.۶	۰.۲	۰.۱	۹۰۶۴۰	۷۸۷۵۰	۷۶۸۱	۳۳۹۵.۶	پست سیار ۱۳۲ شهرک صنعتی
۰.۱	۰.۱	۰.۰	۰	۰	۲۷۵۷	۰	۰	۰	پست مصلی
۰.۰	۰.۰	۰.۰	۰	۰	۱۳۲	۰	۰	۰	نیروگاه اروم پک
۰.۳	۳.۳	۳.۱	۳.۱	۳.۳	۱۷۰۵۱۷	۱۵۵۱۷۳	۱۴۶۸۵۴	۱۴۸۶۰۷.۴۸	پست ۱۳۲ نقده
۰.۰	۰.۶	۰.۵	۰.۵	۰.۵	۲۹۱۶۰	۲۶۸۶۶	۲۳۵۹۷	۲۰۵۶۹.۰۱	پست ۱۳۲ محمدیار
۰.۱	۲.۳	۲.۲	۲.۱	۱.۹	۱۱۵۲۸۲	۱۱۰۹۴۸	۹۷۶۷۶	۸۶۰۴۹.۵۸	پست ۱۳۲ اشنویه
۰.۱	۳.۸	۳.۷	۳.۶	۳.۴	۱۹۳۵۲۷	۱۸۵۲۰۰	۱۶۷۵۷۶	۱۵۴۲۸۹.۱۳	پست ۱۳۲ بیرانشهر
۰.۴	۲.۵	۲.۱	۲.۲	۱.۹	۱۲۶۸۷۷	۱۰۴۰۰۲	۱۰۲۲۸۰	۸۶۱۳۹.۹۱	پست ۱۳۲ مهاباد ۱
۰.۰	۱.۶	۱.۶	۱.۶	۱.۵	۸۲۱۹۱	۸۱۱۶۸	۷۴۸۲۳	۶۸۷۱۳.۱	پست ۱۳۲ مهاباد ۲
-۰.۳	۱.۸	۲.۰	۱.۹	۲.۱	۸۹۵۶۹	۱۰۱۷۵۰	۸۸۵۲۹	۹۲۸۷۶.۳۳	پست سیار ۱۳۲ مهاباد ۱
۰.۲	۲.۶	۲.۴	۲.۴	۲.۳	۱۳۱۲۴۴	۱۲۱۷۰۸	۱۱۲۷۲۹	۱۰۴۳۴۱.۴۹	پست ۱۳۲ اسردهشت
-۰.۲	۴.۵	۴.۷	۴.۹	۴.۸	۲۲۸۳۱۲	۲۳۸۸۰۹	۲۳۰۷۷۳	۲۱۴۴۸۳.۳۲	پست ۱۳۲ بوکان
۰.۹	۱.۴	۰.۵	۰	۰	۷۰۴۳۲	۲۶۷۶۳	۰	۰	پست سردار بوکان
۰.۰	۱.۶	۱.۶	۱.۷	۱.۶	۸۴۱۰۶	۸۳۱۳۱	۷۹۳۳۲	۷۱۵۳۹.۹۸	سیار بوکان
۰.۰	۳.۱	۳.۱	۳.۲	۳.۱	۱۵۹۰۳۶	۱۵۷۴۷۷	۱۵۱۳۷۹	۱۳۹۷۷۷.۶۳	پست ۱۳۲ میاندوآب ۱
۰.۰	۲.۲	۲.۲	۲.۵	۲.۵	۱۱۴۳۷۵	۱۱۲۱۹۴	۱۱۶۵۳۲	۱۱۰۹۸۱.۷۷	پست ۲۳۰ میاندوآب ۲

آمار مقایسه ای انرژی تحویلی به شبکه توزیع نیروی برق استان در سالهای ۹۱ تا ۹۴

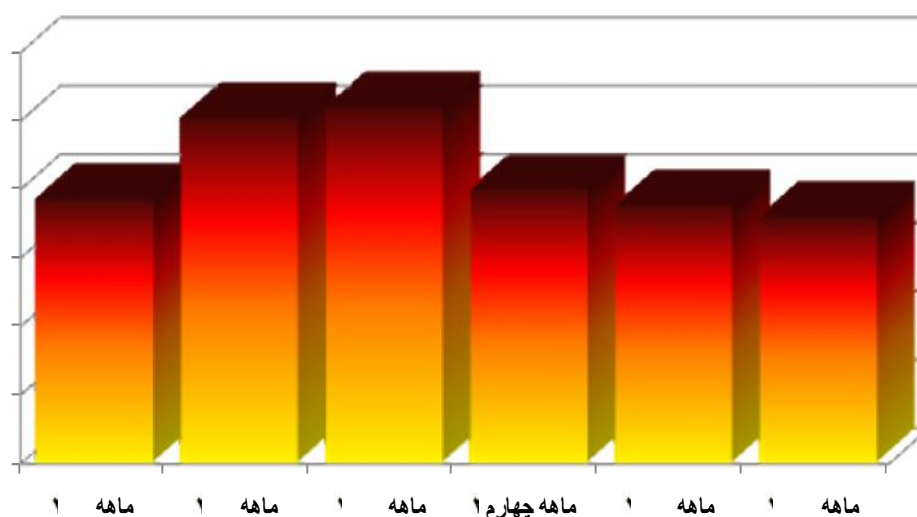
درصد تغییرات نسبت به سال قبل	درصد از کل				انرژی تحویلی به شبکه توزیع				محل تامین انرژی
	۹۴	۹۳	۹۲	۹۱	۹۴	۹۳	۹۲	۹۱	سال
-۰.۲	۲.۶	۲.۸	۳	۲.۸	۱۳۱۲۴۴	۱۴۰۸۶۶	۱۳۹۷۲۸	۱۲۶۹۰۲.۸۱	پست ۱۳۲ زرینه
۰	۲.۱	۲.۱	۲.۱	۲.۱	۱۰۸۷۳۶	۱۰۵۸۱۸	۱۰۱۱۵۹	۹۵۰۰۷.۱۶	پست ۱۳۲ شاهیندژ
۰	۲.۳	۱.۹	۱.۹	۱.۹	۱۱۵۴۲۴	۹۶۳۲۷	۸۸۹۲۵	۸۶۵۲۵.۲۷	پست تکاب
۰	۵.۱	۵.۰	۵	۵.۱	۲۶۰۰۷۴	۲۵۵۴۹۹	۲۳۵۷۸۶	۲۲۶۸۶۱۰.۰۱	پست ۱۳۲ سلماس
-۰.۱	۳.۳	۳.۲	۳.۳	۳.۳	۱۶۸۳۰۶	۱۶۱۳۷۳	۱۵۳۹۷۵	۱۴۷۶۴۰.۰۱	پست ۱۳۲ خوی ۱
۰	۳.۶	۳.۷	۳.۷	۳.۷	۱۸۵۰۸۲	۱۸۷۲۲۲	۱۷۲۹۴۲	۱۶۵۵۷۲.۹۴	پست ۱۳۲ خوی ۲
-۰.۱	۱.۹	۲.۰	۲.۱	۲.۳	۹۵۱۸۵	۱۰۲۳۴۲	۹۹۳۴۹	۱۰۱۲۸۳.۲۸	پست ۱۳۲ نساجی خوی
۰	۱.۱	۱.۰	۱	۱.۲	۵۴۹۳۱	۵۲۴۶۳	۴۷۸۶۸	۴۶۱۶۷.۸۴	پست ۲۳۰ خوی ۳
۰	۱.۲	۱.۲	۱.۲	۱.۲	۵۹۷۷۸	۶۰۵۵۴	۵۶۲۰۰	۵۴۴۰۴.۶	پست ۱۳۲ مراکان
۰	۲.۸	۲.۷	۲.۷	۲.۶	۱۴۲۵۶۰	۱۳۴۴۴۰	۱۲۸۹۵۷	۱۱۷۳۲۳.۳۲	پست ۱۳۲ ماکو
۰.۲	۱.۲	۱.۲	۱	۱.۱	۶۱۷۲۲	۵۹۱۸۱	۴۸۴۸۲	۵۰۲۴۵.۴۸	پست ۱۳۲ شیپلو
۰	۰.۵	۰.۴	۰.۴	۰.۴	۲۳۸۳۸	۲۲۳۶۲	۲۰۵۹۱	۱۸۷۲۱.۵۸	پست ۱۵۴ بازرگان
۰	۰.۸	۰.۸	۰.۸	۰.۸	۴۱۹۰۷	۴۲۰۳۳	۳۸۵۳۲	۳۷۲۷۸.۸۹	پست ۱۳۲ چالدران
-۰.۲	۰.۲	۰.۱	۰.۳	۰.۳	۸۰۴۸	۶۶۱۳	۱۳۲۱۴	۱۲۶۰۷.۴	پست سد مهاباد
۰	۰.۰	۰.۰	۰	۰	۸	-۱۴۹	۰	-۵۰۷.۵۴	پست ارس
۰	۰.۰	۰.۰	۰	۰	۰	۰	۰	-۳۹	تبادل با برق غرب
۰	۰.۰	۰.۰	۰	۰	۲۶	۲۲۳	۰	۰	تبادل با تبریز
۰	۰.۰	۰.۰	۰	۰	۱۰	۱۷	۳	-۱۲.۲	تبادل با آذربایجان شرقی
۰.۴	۱.۰	۰.۹	۰.۵	۰	۴۹۸۹۷	۴۶۹۹۲	۲۳۲۴۱	۰	گلمانخانه
۰.۳	۱.۰	۰.۹	۰.۶	۰	۵۲۴۵۸	۴۶۴۶۱	۲۶۲۵۵	۰	سرو
۱۰۰	۱۰۰	۱۰۰	۱۰۰	۱۰۰	۵۱۰۲۰۳۹	۵۰۵۹۶۷۴	۴۶۹۵۴۳۴	۴۴۷۲۸۱۶.۹۴	جمع کل شرکت

انرژی تحویلی به شبکه توزیع و افت انرژی و پیک بار

- در سال ۹۴ از مجموع ۵۱۰۲۰۳۹ مگاواتساعت انرژی تحویلی به شبکه توزیع ۵۵٪ آن در شش ماهه اول و ۴۵٪ آن در شش ماهه دوم بوده است.
- در سال ۹۴ از مجموع ۴۵۰۱۳۱۲ مگاوات ساعت انرژی فروخته شده به مشترکین ۴۳/۵٪ آن در شش ماهه اول و ۵۶/۵٪ آن در شش ماهه دوم بوده است.
- متوسط مصرف ماهانه یک مشترک در سال ۵۸ برابر ۱۵۶ کیلووات ساعت و در سال ۹۴ برابر ۳۲۷ کیلووات ساعت بوده که نشانگر روند رشد مصرف ۲/۱ درصدی در سالهای اخیر و ۱ درصد افزایش نسبت به سال قبل است.
- پیک بار مصرفی استان در سال ۵۸ برابر ۶۸/۴ مگاوات و در سال ۹۴ برابر ۹۰۲ مگاوات بوده که در ۳۴ سال اخیر از رشدی برابر ۷/۸٪ برخوردار بوده و نسبت به سال قبل ۴/۶ درصد افزایش نشان می دهد.
- پیک بار مصرفی ارومیه در سال ۵۸ برابر ۲۱/۷ مگاوات و در سال ۹۴ برابر ۳۲۲/۷ مگاوات بوده که در ۳۴ سال اخیر از رشد سالیانه ۸/۴٪ برخوردار بوده و نسبت به سال قبل ۲ درصد افزایش دارد.
- انرژی تحویلی به شبکه توزیع در سال ۵۸ برابر ۲۱۰۲۷۵ مگاوات ساعت و در سال ۹۴ برابر ۵۱۰۲۰۳۹ مگاوات ساعت بوده که از رشد سالیانه ۹٪ برخوردار بوده است.
- انرژی فروخته شده به مشترکین در سال ۵۸ برابر ۱۷۵۵۵۹ مگاوات ساعت و در سال ۹۴ برابر ۴۵۰۱۳۱۲ مگاوات ساعت بوده که از رشد سالیانه ۹/۱٪ برخوردار بوده است.

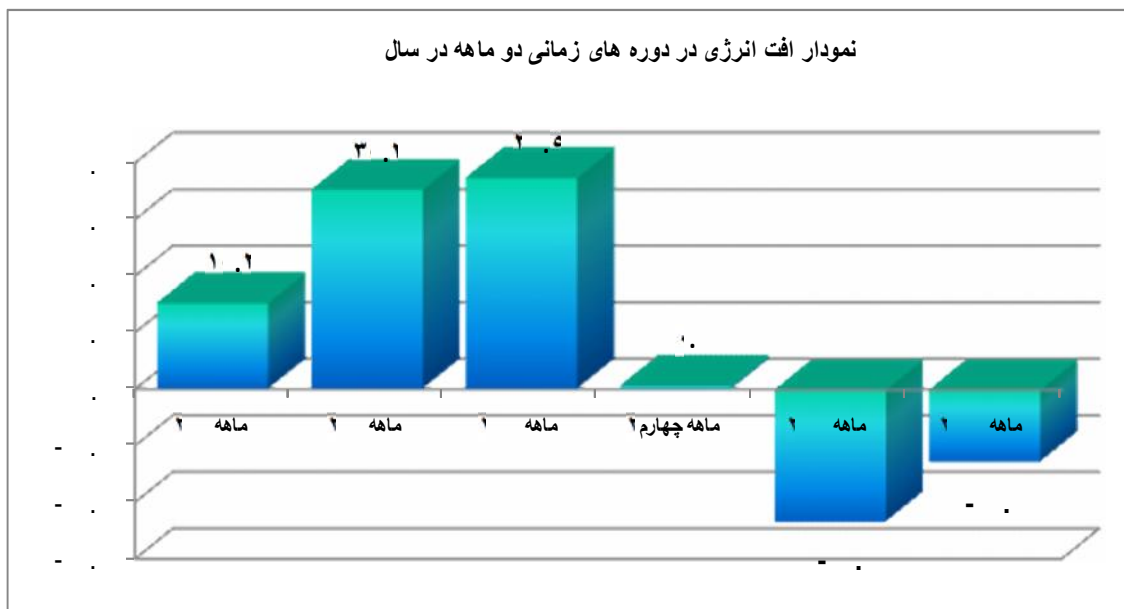
انرژی تحویلی به شبکه توزیع نیروی برق نواحی در دوره های زمانی سال ۱۳۹۴ (Mwh)							
ناحیه	۲ ماهه اول	۲ ماهه دوم	۲ ماهه سوم	۲ ماهه چهارم	۲ ماهه پنجم	۲ ماهه ششم	جمع
ارومیه	۳۲۵۴۷۳	۳۷۱۲۷۹	۳۸۴۰۴۶	۳۴۱۲۱۶	۳۳۰۷۸۸	۳۱۲۳۸۶	۲۰۶۵۱۸۹
نقده	۲۷۱۳۲	۴۳۳۱۲	۴۴۷۶۲	۳۲۰۶۵	۲۶۷۰۸	۲۵۴۷۳	۱۹۹۴۵۱
اشنویه	۱۲۶۰۰	۲۰۱۶۶	۲۳۲۳۴	۱۶۷۱۵	۱۳۶۲۹	۱۳۳۰۱	۹۹۶۴۵
پیرانشهر	۲۵۸۵۰	۴۲۱۷۴	۴۲۹۶۹	۲۷۶۵۹	۲۸۱۹۲	۲۶۹۲۲	۱۹۳۷۶۶
مهاباد	۴۵۵۹۶	۶۰۶۳۰	۶۲۴۴۰	۴۸۶۶۹	۴۵۵۸۲	۴۳۸۴۸	۳۰۶۷۶۵
سردشت	۱۸۱۳۰	۲۴۶۴۵	۲۶۷۰۴	۲۰۶۰۴	۲۱۲۰۱	۲۰۴۶۳	۱۳۱۷۴۸
بوکان	۵۵۷۵۵	۷۶۰۹۶	۷۵۸۰۳	۴۸۸۵۱	۴۳۹۴۱	۴۲۵۰۴	۳۴۲۹۵۱
میاندوآب	۷۰۷۵۳	۹۱۵۸۳	۹۳۴۰۶	۶۶۷۵۷	۶۱۰۷۹	۶۰۹۵۰	۴۴۴۵۲۸
شاهیندژ	۱۶۹۲۵	۲۴۴۱۶	۲۵۱۹۷	۱۶۲۷۶	۱۵۴۵۷	۱۴۸۳۶	۱۱۳۱۰۷
تکاب	۱۷۴۱۹	۱۸۴۰۰	۱۸۷۲۳	۱۷۹۴۳	۱۹۸۰۰	۱۹۲۰۶	۱۱۱۴۹۰
سلماس	۳۷۸۵۵	۵۳۳۶۲	۵۴۳۲۲	۴۲۳۶۸	۳۶۸۶۵	۳۵۳۴۸	۲۶۰۱۱۹
خوی	۷۱۶۷۶	۱۲۰۹۶۷	۱۲۰۳۷۹	۷۳۸۷۰	۶۴۶۳۶	۶۲۱۶۹	۵۱۳۶۹۷
چاپساره	۸۲۰۴	۹۸۶۶	۱۱۳۸۵	۸۲۳۶	۷۶۱۷	۷۶۳۰	۵۲۹۳۸
ماکو	۱۶۳۳۰	۱۸۷۹۹	۲۰۶۰۹	۱۷۴۰۷	۱۸۱۸۲	۱۸۰۵۱	۱۰۹۳۷۸
پلدشت	۱۰۸۰۷	۱۶۴۹۷	۱۶۴۳۲	۱۰۵۴۶	۸۹۰۷	۶۴۰۳	۶۹۵۹۲
شوط	۸۰۸۵	۱۱۲۴۰	۱۲۱۹۶	۸۳۷۲	۸۰۴۶	۷۸۹۶	۵۵۸۳۶
چالدران	۴۶۹۴	۶۴۳۸	۷۳۶۹	۴۶۰۴	۴۴۳۳	۴۳۰۲	۳۱۸۴۰
کل شرکت	۷۷۳۲۸۴	۱۰۰۹۸۶۹	۱۰۳۹۹۷۳	۸۰۲۱۶۰	۷۵۵۰۶۴	۷۲۱۶۸۹	۵۱۰۲۰۳۹

نمودار انرژی تحویلی در دوره های زمانی دو ماهه در سال ۱۳۹۴



درصد افت انرژی شبکه توزیع نیروی برق نواحی در دوره های زمانی سال ۱۳۹۴ (Mwh)

ناحیه	۲ ماهه اول	۲ ماهه دوم	۲ ماهه سوم	۲ ماهه چهارم	۲ ماهه پنجم	۲ ماهه ششم	کل افت انرژی
ارومیه	۱۵.۷	۲۲.۳	۲۹.۴	۸.۰	-۱.۴	-۱.۲	۱۲.۹
نقده	۱۶.۸	۴۷.۹	۴۴.۶	-۱۱.۳	-۴۳.۳	-۴۳.۰	۹.۶
اشنویه	۹.۶	۴۰.۲	۴۳.۴	-۱۱.۵	-۵۲.۲	-۱۸.۷	۷.۹
پیرانشهر	۲۰.۷	۴۲.۷	۳۸.۴	-۱۰.۵	-۴۳.۵	-۶.۳	۱۱.۹
مهاباد	۱۰.۲	۲۵.۴	۳۰.۹	-۵.۰	-۲۵.۰	-۷.۳	۷.۳
سردشت	۶.۷	۲۰.۶	۲۹.۵	۱.۳	-۱۹.۴	۳.۰	۸.۳
بوکان	۲۴.۷	۵۴.۱	۵۰.۳	-۱۰.۸	-۵۰.۴	-۴۳.۵	۱۳.۷
میاندوآب	۱۰.۰	۴۲.۹	۴۲.۹	-۲.۷	-۳۸.۰	-۱۶.۸	۱۱.۵
شاهیندژ	۲۲.۹	۴۷.۶	۴۷.۱	-۱۵.۰	-۵۹.۰	-۲۶.۶	۱۰.۵
تکاب	۷.۶	۴.۷	۸.۲	۷.۷	۱۲.۷	۱۵.۵	۹.۵
سلماس	۱۹.۸	۴۶.۹	۴۳.۵	۵.۶	-۳۷.۱	-۱۶.۶	۱۵.۰
خوی	۱۶.۰	۵۴.۰	۵۲.۴	-۵.۳	-۷۲.۰	-۴۷.۲	۱۱.۷
چاپاره	۳.۹	۳۱.۹	۳۹.۴	-۳.۲	-۲۷.۹	-۴.۱	۹.۹
ماکو	۴.۹	۱۸.۰	۲۰.۷	۵.۶	۰.۱	۱۳.۳	۱۰.۸
پلدشت	۲۶.۱	۶۲.۵	۴۲.۸	-۱۲.۹	-۶۹.۲	-۱۰۵.۵	۸.۴
شوط	۹.۴	۳۸.۰	۴۳.۷	-۳.۲	-۴۲.۸	-۹.۴	۱۰.۶
چالدران	۱۳.۱	۴۰.۷	۴۸.۹	-۸.۳	-۵۱.۲	-۲۰.۹	۱۰.۳
کل شرکت	۱۵.۳	۳۵.۳	۳۷.۵	۰.۷	-۲۳.۵	-۱۲.۹	۱۱.۸



تحویلی به شبکه توزیع سالهای									
سال	تعداد مشترک	درصد تغییرات نسبت به	انرژی تحویلی به شبکه	درصد تغییرات	انرژی فروخته شده به مشترکین	درصد تغییرات	درصد افت در شبکه توزیع	درصد تغییرات	متوسط مصرف ماهانه یک مشترک (Mwh)
۶۰	۱۲۴۴۷۷	۱۲.۴	۲۸۴۴۷۵	۳۰.۶	۲۵۰۵۲۶	۵۲.۶	۱۱.۹	-۱۲.۸	۱۶۸
۶۵	۱۷۹۴۱۱	۶.۲	۵۸۸۲۳۷	۷.۱	۵۰۱۸۷۶	۵.۶	۱۴.۷	۹.۷	۲۳۳
۷۰	۳۴۲۴۶۱	۶.۱	۱۱۱۹۳۲۵	۱۳.۸	۹۷۸۰۴۹	۱۴.۸	۱۲.۶	-۵.۳	۲۳۳
۷۱	۳۶۳۱۶۲	۶.۰	۱۱۶۵۶۱۵	۴.۱	۱۰۴۱۱۲۲	۶.۴	۱۰.۷	-۱۵.۱	۲۳۹
۷۲	۳۷۸۵۸۲	۴.۲	۱۲۹۸۲۵۴	۱۱.۴	۱۱۶۰۰۹۹	۱۱.۴	۱۰.۶	-۰.۹	۲۵۸
۷۳	۴۰۳۶۳۷	۶.۶	۱۳۶۰۹۹۸	۴.۸	۱۲۲۵۳۷۷	۵.۶	۹.۹	-۶.۶	۲۵۳
۷۴	۴۳۰۴۶۵	۶.۶	۱۴۴۲۴۱۹	۶	۱۲۹۶۱۵۳	۵.۸	۱۰.۱	۲	۲۵۱
۷۵	۴۵۰۳۳۰	۴.۶	۱۵۴۱۰۰۲	۸.۶	۱۳۸۱۲۷۴	۶.۶	۱۰.۳۷	۲.۷	۲۵۴
۷۶	۴۸۷۴۹۱	۸.۳	۱۶۶۶۸۳۷	۸.۲	۱۴۷۶۳۰۰	۶.۹	۱۱.۴۳	۱۰.۲	۲۵۲
۷۷	۵۱۵۷۷۴	۵.۸	۱۷۸۷۷۰۰	۷.۳	۱۵۹۲۷۶۸	۷.۹	۱۰.۹	-۴.۶	۲۵۷
۷۸	۵۴۲۲۰۸	۵.۱	۱۹۴۴۰۲۵	۸.۷	۱۷۴۲۸۲۹	۹.۴	۱۰.۳۵	-۵	۲۶۸
۷۹	۵۶۰۴۸۸	۳.۴	۲۱۲۶۷۳۳	۹.۴	۱۹۰۳۰۶۲	۹.۲	۱۰.۵۲	۱.۶	۲۸۳
۸۰	۵۸۶۴۳۳	۴.۶	۲۲۷۵۷۳۵	-۰.۷	۲۰۵۷۷۶۷	۸.۱	۹.۵۸	۸.۹	۲۹۲
۸۱	۶۱۲۹۳۹	۴.۵	۲۴۳۲۶۳۸	۶.۹	۲۱۸۹۵۸۰	۶.۴	۹.۹۹	۴.۳	۲۹۳
۸۲	۶۳۳۶۳۷	۳.۴	۲۶۲۰۸۸۱	۷.۷	۲۲۵۲۷۸۸	۲.۹	۱۴.۰۴	۴۰.۵	۲۹۶
۸۳	۶۵۲۳۵۵	۳.۰	۲۸۲۸۹۳۵	۷.۹	۲۳۹۹۱۴۹	۶.۵	۱۵.۱۹	۱.۱۵	۳۰۶
۸۴	۶۸۲۵۲۲	۴.۶	۳۱۲۰۵۱۱	۱۰.۳	۲۶۵۰۰۷۵	۱۰.۵	۱۵.۰۸	۰.۷	۳۲۴
۸۵	۷۱۰۸۰۳	۴.۱	۳۴۵۲۴۷۲	۱۰.۶	۲۹۴۶۷۴۰	۱۱.۲	۱۴.۶۵	-۲.۹	۳۴۵
۸۶	۷۴۴۳۳۲	۴.۷	۳۶۹۸۴۲۳	۷.۱	۳۱۰۱۴۲۶	۵.۲	۱۶.۱۴	۱.۴۹	۳۴۷
۸۷	۷۹۲۲۹۳	۶.۴	۳۸۹۴۳۶۹	۵.۳	۳۳۹۵۴۹۵	۹.۵	۱۵.۶۵	-۳	۳۵۷
۸۸	۸۴۱۸۱۹	۶.۳	۳۹۷۴۳۳۵	۲.۱	۳۴۱۷۰۷۴	۰.۶	۱۴	-۱۱.۸	۳۳۸
۸۹	۸۹۷۵۲۳	۶.۶	۴۱۰۲۶۷۹	۳.۲	۳۵۶۰۵۱۹	۴.۲	۱۳.۲	-۵.۷	۳۳۱
۹۰	۹۵۵۴۸۹	۶.۵	۴۱۱۳۲۳۹	-۰.۳	۳۴۰۷۴۷۴	-۴.۳	۱۷.۲	۰.۳	۲۹۷
۹۱	۱۰۱۱۶۴۷	۵.۹	۴۴۷۲۸۱۷	۸.۷	۳۷۱۶۰۳۴	۹.۱	۱۶.۹	-۱.۷	۳۰۶
۹۲	۱۰۶۲۶۳۱	۵.۰	۴۷۰۶۳۷۲	۵.۲	۳۹۱۶۳۹۳	۵.۴	۱۶.۸	-۰.۶	۳۰۷
۹۳	۱۱۰۷۸۸۸	۴.۳	۵۰۵۹۶۷۴	۷.۵	۴۳۰۹۸۴۳	۱۰.۰۴	۱۴.۸	-۱۱.۹	۳۲۴
۹۴	۱۱۴۷۰۰۵	۳.۵	۵۱۰۲۰۳۹	-۰.۸	۴۵۰۱۳۱۲	۴.۴	۱۱.۸	-۲۰.۰	۳۲۷

تحویلی به شبکه پیک										
ضریب توزیع شهرستان ارومیه						انرژی تحویلی به شبکه توزیع (Mhw)				شرح
سالهای		پیک بار همزمان مصرفی (Mhw)				انرژی تحویلی به شبکه توزیع (Mhw)				شرح
درصد ضریب بار	ارومیه	رصد تغییران	استان	رصد تغییران	ارومیه	رصد تغییران	استان	رصد تغییران	ارومیه	سال
۳۹.۱	۵۴.۶	۱۳.۱	۸۳.۹	۲.۲	۲۳.۵	۳۲	۲۸۷۵۲۷	۱۷.۰	۱۱۲۴۰۴	۶۰
۴۳.۶	۴۷.۹	۷.۵	۱۵۳.۹۲	۵.۶	۵۷	۷.۱	۵۸۸۲۳۷	۳.۸	۲۳۹۱۱۰	۶۵
۴۴.۳	۹.۴۶	۹.۸	۲۸۸.۲۴	۱۰	۱۲۳	۱۳.۸	۱۱۱۹۳۲۵	۱۴.۹	۵۰۵۵۳۳	۷۰
۴۵.۶	۴۸	۱.۳	۲۹۲	۱.۵	۱۲۴.۸	۴.۱	۱۱۶۵۶۱۵	۳.۸	۵۲۴۹۰۱	۷۱
۴۸	۴۹.۸	۵.۸	۳۰۸.۸۷	۷.۴	۱۳۴	۱۱.۴	۱۲۹۸۲۵۴	۱۱.۴	۵۸۴۵۷۱	۷۲
۵۱.۴	۵۳.۷	-۲.۲	۳۰۲	-۳.۷	۱۲۹	۴.۸	۱۳۶۰۹۹۸	۳.۸	۶۰۶۷۴۲	۷۳
۵۳.۲	۵۳.۶	۲.۴	۳۰۹.۳	۶.۶	۱۳۷.۵	۶	۱۴۴۲۴۱۹	۵.۶	۶۴۵۹۱۷	۷۴
۴۴.۳	۵۶.۵	۲۸.۴	۳۹۷	۲.۲	۱۴۰.۵۹	۶.۸	۱۵۴۱۰۰۲	۷.۸	۶۹۶۰۸۸	۷۵
۴۷.۵	۵۶.۲	۱	۴۰۱	۷.۳	۱۵۰.۸۳	۸.۲	۱۶۶۶۸۳۷	۶.۷	۷۴۳۹۳۰	۷۶
۴۸.۲	۵۷.۵	۵.۵	۴۲۳	۳.۲	۱۵۵.۶	۴.۴	۱۷۸۷۷۰۰	۵.۶	۷۸۴۲۷۸	۷۷
۴۸.۸۸	۵۸.۱	۷.۳	۴۵۴	۶.۴	۱۶۵.۵۶	۸.۷	۱۹۴۴۰۲۵	۷.۴	۸۴۲۳۲۸	۷۸
۵۱.۸	۵۸.۴۶	۳.۳	۴۶۹	۶.۳	۱۷۶	۹.۴	۲۱۲۶۷۳۳	۷.۴	۹۰۴۴۷۵	۷۹
۵۲.۸	۶۰.۱	۴.۹	۴۹۲	۴.۱	۱۸۳.۲	۷	۲۲۷۵۷۳۵	۶.۴	۹۶۲۶۵۴	۸۰
۵۱.۸	۶۱.۸	۸.۹	۵۳۶	۴.۴	۱۹۱.۲	۶.۹	۲۴۳۲۶۳۸	۷.۶	۱۰۳۵۶۲۱	۸۱
۵۳.۱۴	۶۰.۳	۵	۵۶۳	۱۲	۲۱۴.۲	۷.۷	۲۶۲۰۸۸۱	۹.۳	۱۱۳۱۴۴۶	۸۲
۵۶.۱	۵۸.۴	۲.۳	۵۷۶	۱۰.۶	۲۳۷	۸	۲۸۲۸۹۳۵	۷.۱	۱۲۱۲۱۲۷	۸۳
۵۶.۸	۵۹.۳۹	۸.۹	۶۲۷	۷.۶	۲۵۵	۱۰.۳	۳۱۲۰۵۱۱	۹.۴	۱۳۲۶۶۴۲	۸۴
۵۷.۵	۶۱.۶۸	۹.۴	۶۸۶	۵.۵	۲۶۹	۱۰.۶	۳۴۵۲۴۷۲	۹.۶	۱۴۵۳۷۳۱	۸۵
۵۸.۱	۶۰.۱	۶	۷۲۷	۱۰.۴	۲۹۷	۷.۱	۳۶۹۸۴۲۳	۷.۵	۱۵۶۲۸۵۵	۸۶
۶۰.۵	۶۶.۳	۱.۱	۷۳۵	۶.۳	۲۷۸.۲	۵.۳	۳۸۹۴۳۶۹	۳.۳	۱۶۱۴۶۰۳	۸۷
۶۰.۳	۶۹.۷	۲.۴	۷۵۳	-۲.۷	۲۷۰.۷	۲.۱	۳۹۷۴۳۳۵	۲.۳	۱۶۵۲۲۰۷	۸۸
۶۲.۲	۶۹.۶	۰	۷۵۳	۳.۵	۲۸۰.۱	۳.۲	۴۱۰۲۶۷۹	۳.۶	۱۷۰۷۶۰۱	۸۹
۶۳.۷	۷۱.۷	-۲	۷۳۷.۷	۰.۱	۲۸۰.۵	۰.۳	۴۱۱۳۲۳۹	۳.۹	۱۷۷۳۵۵۲	۹۰
۶۶.۲	۷۲.۸	-۰.۸	۷۳۲	-۱.۳	۲۷۶.۶	۸.۷	۴۴۷۲۸۱۷	۷.۱	۱۸۹۸۹۳۸	۹۱
۶۷.۶	۷۳.۴	۷.۵	۷۸۷	۵.۷	۲۹۲.۵	۵.۲	۴۷۰۶۳۷۲	۴.۵	۱۹۸۳۷۲۷	۹۲
۶۷.۰۱	۷۲.۶	۹.۵	۸۶۲	۱۳.۵	۳۳۲.۱	۷.۵	۵۰۵۹۶۷۴	۸.۱	۲۱۴۴۲۹۱	۹۳
۶۴.۴	۷۰.۱	۲.۰	۸۸۰	۲.۸	۳۲۲.۷	۰.۸	۵۱۰۲۰۳۹	۳.۷	۲۰۶۵۱۸۹	۹۴

انرژی تحویلی به شبکه توزیع نیروی برق نواحی استان آذربایجان غربی در سالهای مختلف (Mwh)

سال	ارومیه	نقده	اشنویه	پیرانشهر	مهاباد	سردشت	بوکان	میلانوب	شاهیندر	تکاب	سلماس	خوی	چاپاره	ماکو	پلدشت	شوط	چالدران کل شرکت
۶۰	۱۱۲۴۰۴	۲۶۴۳۴	۳۰۳۹۹	۱۸۸۶۷	۲۸۴۴۱	۱۸۵۶۴	۳۸۰۸۰	۱۴۳۳۸	۲۸۷۵۲۷	۵۸۸۲۳۷	۲۷۲۸۷	۱۴۳۳۸	۲۸۷۵۲۷	۵۸۸۲۳۷	۲۷۲۸۷	۱۴۳۳۸	۲۸۷۵۲۷
۶۵	۲۳۹۱۱۰	۴۴۱۲۲	۵۶۱۷۳	۳۰۴۶۹	۶۷۲۶۲	۲۹۴۱۷	۸۴۳۹۶	۲۹۴۱۷	۶۷۲۶۲	۲۹۴۱۷	۲۹۴۱۷	۲۹۴۱۷	۸۴۳۹۶	۲۹۴۱۷	۲۷۲۸۷	۲۷۲۸۷	۵۸۸۲۳۷
۷۰	۵۰۵۵۳۳	۸۲۸۲۴	۹۳۰۸۹	۵۱۰۵۸	۱۲۶۰۰۹	۶۶۵۷۷	۱۴۱۸۶۴	۶۶۵۷۷	۱۲۶۰۰۹	۶۶۵۷۷	۶۶۵۷۷	۶۶۵۷۷	۱۴۱۸۶۴	۶۶۵۷۷	۵۱۳۷۱	۵۱۳۷۱	۱۱۱۹۳۲۵
۷۱	۵۲۴۹۰۱	۸۶۰۰۱	۹۶۵۳۸	۵۷۰۳۰	۱۲۹۳۱۴	۶۷۵۳۷	۱۵۱۲۲۲	۶۷۵۳۷	۱۲۹۳۱۴	۶۷۵۳۷	۶۷۵۳۷	۶۷۵۳۷	۱۵۱۲۲۲	۶۷۵۳۷	۵۳۰۷۲	۵۳۰۷۲	۱۱۶۵۶۱۵
۷۲	۵۸۴۵۷۱	۹۲۵۴۹	۱۰۷۸۳۷	۶۰۵۴۶	۱۴۸۴۳۹	۷۳۲۴۹	۱۷۶۱۱۹	۷۳۲۴۹	۱۴۸۴۳۹	۷۳۲۴۹	۷۳۲۴۹	۷۳۲۴۹	۱۷۶۱۱۹	۷۳۲۴۹	۵۴۹۴۴	۵۴۹۴۴	۱۲۹۸۲۵۴
۷۳	۶۰۶۷۴۲	۹۵۸۰۴	۱۱۵۹۴۴	۶۴۹۸۱	۱۵۲۸۸۳	۷۵۸۱۴	۱۸۱۷۲۰	۷۵۸۱۴	۱۵۲۸۸۳	۷۵۸۱۴	۷۵۸۱۴	۷۵۸۱۴	۱۸۱۷۲۰	۷۵۸۱۴	۶۷۱۱۰	۶۷۱۱۰	۱۳۶۰۹۹۸
۷۴	۶۴۵۹۱۷	۹۸۷۰۹	۱۲۰۵۵۲	۶۵۹۶۳	۱۵۸۱۲۱	۸۱۴۷۴	۲۰۰۸۰۸	۸۱۴۷۴	۱۵۸۱۲۱	۸۱۴۷۴	۸۱۴۷۴	۸۱۴۷۴	۲۰۰۸۰۸	۸۱۴۷۴	۷۰۸۷۵	۷۰۸۷۵	۱۴۴۴۴۱۹
۷۵	۶۹۶۰۸۸	۱۰۵۳۲۷	۱۲۴۱۵۷	۷۰۵۱۴	۱۶۸۱۶۵	۸۶۵۵۵	۲۱۴۸۶۱	۸۶۵۵۵	۱۶۸۱۶۵	۸۶۵۵۵	۸۶۵۵۵	۸۶۵۵۵	۲۱۴۸۶۱	۸۶۵۵۵	۷۵۳۳۵	۷۵۳۳۵	۱۵۴۱۰۰۲
۷۶	۷۴۲۹۳۰	۷۹۳۸۵	۱۰۲۳۴۳	۷۷۵۲۸	۱۷۸۵۹۴	۹۴۳۶۹	۲۳۶۵۰۳	۹۴۳۶۹	۱۷۸۵۹۴	۹۴۳۶۹	۹۴۳۶۹	۹۴۳۶۹	۲۳۶۵۰۳	۹۴۳۶۹	۸۶۱۶۱	۸۶۱۶۱	۱۶۶۶۸۳۷
۷۷	۷۸۲۷۸	۸۵۶۰۵	۱۱۱۸۴۲	۸۵۰۸۱	۱۸۸۷۳۰	۱۰۳۳۲۶	۲۵۶۹۶۹	۱۰۳۳۲۶	۱۸۸۷۳۰	۱۰۳۳۲۶	۱۰۳۳۲۶	۱۰۳۳۲۶	۲۵۶۹۶۹	۱۰۳۳۲۶	۹۵۳۲۰	۹۵۳۲۰	۱۷۸۷۰۰
۷۸	۸۴۳۲۸	۹۲۸۲۶	۱۲۴۱۹۰	۹۶۶۶۲	۲۱۲۶۷۸	۱۱۵۲۲۹	۲۷۵۳۲۴	۱۱۵۲۲۹	۲۱۲۶۷۸	۱۱۵۲۲۹	۱۱۵۲۲۹	۱۱۵۲۲۹	۲۷۵۳۲۴	۱۱۵۲۲۹	۱۰۱۹۰۰	۱۰۱۹۰۰	۱۹۴۴۰۲۵
۷۹	۹۰۴۴۷۵	۱۰۱۸۱۲	۱۳۱۸۰۴	۴۱۱۹۳	۲۵۸۶۴۵	۱۲۴۶۸۹	۳۰۳۵۸۹	۱۲۴۶۸۹	۲۵۸۶۴۵	۱۲۴۶۸۹	۱۲۴۶۸۹	۱۲۴۶۸۹	۳۰۳۵۸۹	۱۲۴۶۸۹	۱۰۶۱۲۳	۱۰۶۱۲۳	۲۱۲۶۷۳۳
۸۰	۹۶۲۶۵۴	۱۱۰۵۸۴	۱۳۹۸۰۳	۴۳۲۳۰	۲۷۸۵۰۶	۱۲۵۷۰۹	۳۳۰۹۷۲	۱۲۵۷۰۹	۲۷۸۵۰۶	۱۲۵۷۰۹	۱۲۵۷۰۹	۱۲۵۷۰۹	۳۳۰۹۷۲	۱۲۵۷۰۹	۱۱۵۶۷۰	۱۱۵۶۷۰	۲۲۷۵۷۳۵
۸۱	۱۰۳۵۶۲۱	۱۱۹۴۱۱	۱۴۹۶۱۸	۴۵۷۲۵	۲۹۶۰۹۹	۱۴۰۲۶۵	۳۳۵۷۱۹	۱۴۰۲۶۵	۲۹۶۰۹۹	۱۴۰۲۶۵	۱۴۰۲۶۵	۱۴۰۲۶۵	۳۳۵۷۱۹	۱۴۰۲۶۵	۱۲۳۷۳۳	۱۲۳۷۳۳	۲۴۳۲۶۲۸
۸۲	۱۱۳۱۴۶۶	۹۵۱۶۳	۱۳۲۹۱۹	۴۸۴۶۲	۲۲۲۸۹۵	۴۲۳۴۷	۳۵۳۹۲۳	۴۲۳۴۷	۲۲۲۸۹۵	۴۲۳۴۷	۴۲۳۴۷	۴۲۳۴۷	۳۵۳۹۲۳	۴۲۳۴۷	۱۰۹۵۶۵	۱۰۹۵۶۵	۲۶۲۰۸۸۱
۸۳	۱۲۱۲۱۲۷	۱۰۲۷۸۹	۱۳۵۲۴	۵۲۷۸۳	۲۳۹۲۱۸	۵۲۳۶۵	۳۷۵۸۹۵	۵۲۳۶۵	۲۳۹۲۱۸	۵۲۳۶۵	۵۲۳۶۵	۵۲۳۶۵	۳۷۵۸۹۵	۵۲۳۶۵	۱۱۵۹۳۰	۱۱۵۹۳۰	۲۸۲۸۹۳۵
۸۴	۱۳۲۶۶۴۲	۱۰۶۸۸۵	۴۰۴۶۷	۸۲۵۸۱	۲۶۱۹۶۱	۱۷۷۵۷۷	۴۱۶۱۰۲	۱۷۷۵۷۷	۲۶۱۹۶۱	۱۷۷۵۷۷	۱۷۷۵۷۷	۱۷۷۵۷۷	۴۱۶۱۰۲	۱۷۷۵۷۷	۱۲۶۰۹۱	۱۲۶۰۹۱	۳۱۲۰۵۱۱
۸۵	۱۴۵۳۳۳۱	۱۲۵۸۸۵	۴۷۴۲۳	۹۶۰۲۸	۲۹۵۲۲۹	۷۷۷۱۷	۱۹۲۲۳۹	۷۷۷۱۷	۲۹۵۲۲۹	۷۷۷۱۷	۷۷۷۱۷	۷۷۷۱۷	۱۹۲۲۳۹	۷۷۷۱۷	۱۴۳۴۲۰	۱۴۳۴۲۰	۳۴۵۲۴۷۲
۸۶	۱۵۶۲۸۵۵	۱۳۲۱۱۵	۵۲۴۱۵	۱۰۷۰۷۶	۳۱۵۸۶۲	۸۴۴۶۶	۴۵۸۹۱۱	۸۴۴۶۶	۳۱۵۸۶۲	۸۴۴۶۶	۸۴۴۶۶	۸۴۴۶۶	۴۵۸۹۱۱	۸۴۴۶۶	۱۵۵۹۳۹	۱۵۵۹۳۹	۳۶۹۸۴۲۳
۸۷	۱۶۱۶۰۰۳	۱۳۶۵۱۷	۵۹۵۲۶	۱۱۶۳۸۳	۳۳۷۱۵۷	۸۸۱۳۹	۵۰۷۰۹۳	۸۸۱۳۹	۳۳۷۱۵۷	۸۸۱۳۹	۸۸۱۳۹	۸۸۱۳۹	۵۰۷۰۹۳	۸۸۱۳۹	۱۵۸۷۰۰	۱۵۸۷۰۰	۳۸۹۴۳۶۹
۸۸	۱۶۵۲۲۰۷	۱۴۲۴۵۶	۶۲۲۵۰	۱۲۲۵۰۹	۳۴۲۲۰۷	۸۷۶۸۵	۲۱۳۶۴۲	۸۷۶۸۵	۳۴۲۲۰۷	۸۷۶۸۵	۸۷۶۸۵	۸۷۶۸۵	۲۱۳۶۴۲	۸۷۶۸۵	۷۹۰۱۳	۷۹۰۱۳	۳۹۷۴۳۳۵
۸۹	۱۷۰۷۶۰۱	۱۵۳۸۰۹	۶۶۶۲۵	۱۳۳۰۶۸	۲۶۲۹۳۴	۸۵۹۰۹	۲۰۶۱۰۱	۸۵۹۰۹	۲۶۲۹۳۴	۸۵۹۰۹	۸۵۹۰۹	۸۵۹۰۹	۲۰۶۱۰۱	۸۵۹۰۹	۸۶۶۳۳	۸۶۶۳۳	۴۱۰۲۶۷۹
۹۰	۱۷۷۲۵۵۲	۱۴۸۶۵۸	۶۷۱۱۲	۱۴۲۷۲۹	۳۴۵۰۴۷	۸۶۹۳۶	۴۲۵۴۵۲	۸۶۹۳۶	۳۴۵۰۴۷	۸۶۹۳۶	۸۶۹۳۶	۸۶۹۳۶	۴۲۵۴۵۲	۸۶۹۳۶	۵۰۰۴۵	۵۰۰۴۵	۴۱۱۳۲۳۹
۹۱	۱۸۹۸۳۳۸	۱۶۸۵۴۵	۷۵۵۷۹	۱۵۴۹۱۸	۳۷۷۱۶۵	۹۴۳۳۵	۲۲۶۸۴۸	۹۴۳۳۵	۳۷۷۱۶۵	۹۴۳۳۵	۹۴۳۳۵	۹۴۳۳۵	۲۲۶۸۴۸	۹۴۳۳۵	۴۵۹۴۳	۴۵۹۴۳	۴۴۷۲۸۱۷
۹۲	۱۹۸۳۷۷۷	۱۷۰۲۶۳	۸۲۵۴۰	۱۶۷۶۵۴	۴۰۷۶۳۵	۸۸۹۲۵	۳۳۵۸۰۴	۸۸۹۲۵	۴۰۷۶۳۵	۸۸۹۲۵	۸۸۹۲۵	۸۸۹۲۵	۳۳۵۸۰۴	۸۸۹۲۵	۵۰۷۸۳	۵۰۷۸۳	۴۷۰۶۳۷۲
۹۳	۲۱۴۴۲۹۱	۱۸۱۹۱۸	۹۴۲۰۲	۱۸۵۳۳۹	۴۳۱۰۴۶	۹۵۳۰۸	۲۵۵۵۸۵	۹۵۳۰۸	۴۳۱۰۴۶	۹۵۳۰۸	۹۵۳۰۸	۹۵۳۰۸	۲۵۵۵۸۵	۹۵۳۰۸	۵۲۴۷۳	۵۲۴۷۳	۵۰۵۹۶۲۴
۹۴	۲۰۶۵۱۸۹	۱۹۹۴۵۱	۹۹۶۴۵	۱۹۳۷۶۶	۴۴۴۵۲۸	۱۱۳۱۰۷	۲۶۰۱۱۹	۱۱۳۱۰۷	۴۴۴۵۲۸	۱۱۳۱۰۷	۱۱۳۱۰۷	۱۱۳۱۰۷	۲۶۰۱۱۹	۱۱۳۱۰۷	۶۹۵۲۲	۶۹۵۲۲	۵۱۰۲۰۳۹

درصد انرژی تلف شده در شبکه توزیع نیروی برق نواحی استان در سالهای مختلف

سال	ارومیه	نقده	اشنویه	پیرانشهر	مهاباد	سردشت	بوکان	میاندوآب	شاهیندژ	تکاب	سلماس	خوی	چاپاره	ماکو	پلدشت	شوط	چالدران	کل شرکت
۶۰	۸.۱	۳۱.۳	۱۲.۷	۲۸.۳	۲.۲	۵.۷	۱۵.۴	۱۹.۷	۱۲.۹									
۶۵	۱۸.۲	۱۵	۲۰.۲	۲۱.۷	۱۵.۷	۱.۸	۵.۴	۸.۹	۱۴.۷									
۷۰	۱۳.۸	۱۲.۵	۱۶.۶	۸	۱۵.۶	۹.۸	۶	۱۳.۵	۱۲.۶									
۷۱	۱۱.۸	۱۱	۱۰.۳	۱۵.۴	۹.۹	۳.۴	۹.۶	۹.۲	۱۰.۷									
۷۲	۱۱.۴	۱۰.۵	۱۱.۷	۱۴.۴	۹.۸	۴.۲	۹.۳	۱۱.۷	۱۰.۶									
۷۳	۱۳.۵	۷.۷	۴.۴	۳.۵	۹.۲	۴.۳	۷.۷	۱۱.۵	۹.۹									
۷۴	۱۱.۵	۶.۹	۱۲	۹	۹.۲	۷.۱	۹.۲	۸	۱۰.۱									
۷۵	۱۲.۹۳	۷.۸۴	۶.۲	۱۲.۱۲	۱۰.۲۹	۶.۲۷	۷.۱۲	۹.۵۷	۱۰.۳۷									
۷۶	۱۲.۲۹	۱۲.۱۴	۹.۵۲	۱۳.۲	۱۲.۶۷	۸.۴	۱۱.۳۹	۳.۹۹	۱۱.۴۳									
۷۷	۱۱.۳۳	۱۲.۶۲	۱۲	۱۲.۹	۱۰.۹۸	۷.۹۶	۱۰.۶۵	۱۰.۳۷	۱۰.۹									
۷۸	۱۱.۴۱	۸.۶۳	۶.۴۸	۱۴.۷۹	۷.۸۴	۸.۶۹	۱۰.۵۳	۱۰.۵۴	۱۰.۳۵									
۷۹	۱۲.۷۷	۱۱.۱۷	۹.۱۷	۶.۰۶	۱۳.۴	۱۰.۳۱	۷.۴	۳.۴۸	۱۰.۵۲									
۸۰	۱۱.۴۴	۰.۰۳	۱۰.۵۷	۱۶.۰۹	۹.۷۶	۱.۵۸	۷.۷۷	۱۰.۲۵	۹.۵۸									
۸۱	۱۲.۳۶	۱۰.۲۱	۱۰.۳	۱۶.۳۱	۱۰.۶۶	۸.۵۸	۹.۰۲	۱۳.۰۷	۹.۹۹									
۸۲	۱۷.۵۳	۸.۴۴	۱۲	۱۸.۸۶	۱۵.۶۶	۹.۸۳	۱۰.۰۱	۱۱.۲۴	۱۴.۰۴	۱۴.۹۷	۱۴.۹۷	۱۱.۲۴	۱۱.۲۴	۱۱.۲۴	۱۱.۲۴	۱۱.۲۴	۱۱.۲۴	۱۴.۰۴
۸۳	۱۷.۵	۱۰.۱۲	۱۱.۱۵	۲۰.۸۳	۱۲.۶۶	۱۶.۷۵	۱۲.۰۶	۱۲.۲۴	۱۵.۱۹	۲۳.۲۱	۲۳.۲۱	۱۲.۲۴	۱۲.۲۴	۱۲.۲۴	۱۲.۲۴	۱۲.۲۴	۱۲.۲۴	۱۵.۱۹
۸۴	۱۸.۸	۴.۹۴	۱۹	۱۳.۹۸	۱۳.۳۳	۱۸.۵۸	۱۰.۶۴	۱۲.۴۷	۱۵.۰۸	۱۵.۶۳	۱۵.۶۳	۱۲.۴۷	۱۲.۴۷	۱۲.۴۷	۱۲.۴۷	۱۲.۴۷	۱۲.۴۷	۱۵.۰۸
۸۵	۱۸.۷	۱۰.۸۲	۹.۲۴	۱۶.۳	۱۱.۸۷	۱۱.۲	۱۰.۷۲	۱۴.۵۷	۱۴.۶۵	۱۹.۸۳	۱۹.۸۳	۱۴.۵۷	۱۴.۵۷	۱۴.۵۷	۱۴.۵۷	۱۴.۵۷	۱۴.۵۷	۱۹.۸۳
۸۶	۱۹.۵۸	۱۰.۱۲	۲۲.۱۲	۱۴.۲۸	۱۳.۵۹	۲۶.۷۱	۱۰.۶۱	۱۱.۸۱	۱۶.۱۴	۲۸.۳۶	۲۸.۳۶	۱۱.۸۱	۱۱.۸۱	۱۱.۸۱	۱۱.۸۱	۱۱.۸۱	۱۱.۸۱	۲۸.۳۶
۸۷	-	-	-	-	-	-	-	-	۱۵.۶۵	-	-	-	-	-	-	-	-	-
۸۸	۱۸.۶	۹.۵	۱۲.۷	۱۳.۶	۱۱.۶	۱۲.۶	۱۰.۵	۷.۴	۱۴	۱۹.۶	۱۹.۶	۷.۴	۷.۴	۷.۴	۷.۴	۷.۴	۷.۴	۱۹.۶
۸۹	۱۶.۹	۸.۸	۲۳	۱۳.۲	۶.۷	۹.۸	۱۰.۴	۷.۴	۱۳.۲	۲۰.۸	۲۰.۸	۷.۴	۷.۴	۷.۴	۷.۴	۷.۴	۷.۴	۲۰.۸
۹۰	۲۰.۹	۱۱	۲۶.۶	۱۸.۴	۱۳.۲	۱۵	۱۶.۲	۹.۵	۱۷.۲	۱۹	۱۹	۹.۵	۹.۵	۹.۵	۹.۵	۹.۵	۹.۵	۱۹
۹۱	۲۰.۳	۱۱.۷	۲۴.۲	۱۷.۶	۱۳.۵	۱۵.۸	۱۲.۹	۱۱.۱	۱۶.۹	۱۸.۹	۱۸.۹	۱۱.۱	۱۱.۱	۱۱.۱	۱۱.۱	۱۱.۱	۱۱.۱	۱۸.۹
۹۲	۲۰.۶	۹.۸	۲۲.۹	۱۷.۴	۱۲.۹	۱۴.۳	۱۲.۲	۹.۸	۱۶.۸	۱۸.۴	۱۸.۴	۹.۸	۹.۸	۹.۸	۹.۸	۹.۸	۹.۸	۱۸.۴
۹۳	۱۷.۹	۸.۴	۲۲.۱	۱۶.۲	۱۰.۸	۱۴.۶	۱۲.۲	۱۰.۷	۱۴.۸	۱۲.۸	۱۲.۸	۱۰.۷	۱۰.۷	۱۰.۷	۱۰.۷	۱۰.۷	۱۰.۷	۱۲.۸
۹۴	۱۲.۸	۹.۶	۱۱.۹	۱۳.۷	۱۱.۵	۹.۵	۱۱.۷	۸.۳	۱۱.۸	۱۰.۳	۱۰.۶	۸.۳	۸.۳	۸.۳	۸.۳	۸.۳	۸.۳	۱۰.۳

فعالتهای اجرایی تاسیسات و شبکه

خلاصه‌ای از فعالیتهای اجرایی تاسیسات و توسعه شبکه

در سال ۹۴ جمع کل شبکه احداث شده توسط شرکت در سطح استان ۴۶۲ کیلومتر بود که ۹٪ نسبت به سال قبل کاهش داشت. از این مقدار شبکه احداث شده ۴۳۳ کیلومتر آن مربوط به احداث شبکه‌های هوایی و ۲۹ کیلومتر آن مربوط به کابل‌کشی زمینی میباشد. همچنین از مجموع شبکه‌های احداث شده ۲۶۹ کیلومتر مربوط به شبکه‌های ۲۰ کیلوولت و ۱۹۳ کیلومتر مربوط به شبکه‌های ۴۰۰ ولت است.

با توجه به آمارهای جمع آوری شده مجموع طول شبکه توزیع استان در پایان سال ۹۴ برابر ۲۶۳۹۸ کیلومتر بوده که از این مقدار ۱۴۳۶ کیلومتر مربوط به شبکه‌های زمینی و ۲۴۹۶۲ کیلومتر مربوط به شبکه‌های هوایی می باشد.

همچنین در سال ۹۴ تعداد ۵۸۲ دستگاه ترانسفورماتور توزیع ۲۰ کیلوولت جمعاً به قدرت ۷۹ مگاوات آمپر توسط شرکت نصب و مورد بهره‌برداری قرار گرفته است.

در پایان سال ۹۴ تعداد ترانسهای هوایی منصوبه موجود به ۱۷۱۵۷ دستگاه با ظرفیت کل ۱۹۴۹ مگا ولت آمپر و تعداد ترانسهای زمینی منصوبه ۷۷۶ دستگاه با ظرفیت ۴۶۱ مگاوات آمپر رسید که در مجموع تعداد ترانسفورماتورهای توزیع استان به ۱۷۹۳۳ دستگاه و ظرفیت آنها به ۲۴۱۰ مگاوات آمپر رسید.

از این تعداد ترانسفورماتور ناحیه ارومیه (با احتساب کل بخشهای سه گانه) با داشتن ۴۶۵۶ دستگاه ترانسفورما تور (۲۶ درصد از کل) بیشترین و ناحیه پلدشت با داشتن ۲۶۱ دستگاه ترانسفورماتور (۱/۴۶ درصد از کل) کمترین تعداد ترانسفورماتور را در سطح شرکت دارا می‌باشند.

در سال ۹۴ تعداد ۹۴۴۲ اصله پایه چوبی و بتونی و فلزی در سطح شرکت نصب گردید ه که در پایان سال ۹۴ مجموع تعداد پایه‌های منصوبه در سطح شرکت به ۶۰۰۷۳۶ اصله رسید که نسبت به سال قبل مقدار ۱/۶ درصد افزایش داشته است.

در سال ۹۴ جمعاً ۹۱۷۴ دستگاه چراغ روشنائی معابر در سطح استان نصب گردیده و کل چراغهای نصب شده در شبکه استان به ۳۳۱۰۶۹ دستگاه رسید.

آمار عملیات اجرایی تاسیسات توزیع در سال ۱۳۹۴

پیرانشهر	نقده	میانندآب	مهاباد	بوکان	سلماس	خوی	ولی عصر	بلنجر	باکری	شرح		
۲۳۳	۱۸۳	۵۲۲	۲۵۱	۵۲۲	۶۳۷	۲۲۰	۷۳۸	۸۶۰	۲۹۰	اصه	بتونی ۴۰۰ ولت	پایه ها
۰	-۳	-۱۷	۰	۰	-۱	-۱۸	-۴۳	-۶۲	-۹	اصه	چوبی ۴۰۰ ولت	
۲۸۹	۶۷	۹۸	۱۷۴	۶۲۷	۱۰۶	۳۴۵	۱۲۸	۷۷۵	۶۱۳	اصه	بتونی ۲۰ کیلو ولت	
۵	۰	۰	-۲	-۱	۴	-۶	-۱	-۴	۴	اصه	چوبی ۲۰ کیلو ولت	
۵۲۷	۲۴۷	۶۰۴	۴۲۳	۱۱۴۸	۷۴۶	۵۴۱	۸۲۲	۱۵۶۹	۸۹۸	اصه	جمع کل پایه های منصوبه	
۲۶۹	۲۰۱۷	۵۱۳	۲۳۸۲	۱۸۴۸	۹۹۲	۱۲۴	۶۵۶	۱۱۰۵	۵۴۸	متر	سیم کشی ۴۰۰ ولت	احداث شبکه
۴۸۷۲	۲۶۸۲	۶۴۲۳	۶۴۲۶	۱۱۳۸۳	۸۷۸۰	۵۴۲۵	۱۷۲۴۹	۳۰۹۷۷	۲۷۳۱۵	متر	کابل هوائی ۴۰۰ ولت	
۱۶۹۴	۷۴۷	۷۵۱	۱۸۳۴	۱۷۳۷	۱۲۶۸	۳۲۳۷	۱۷۱۹	۳۳۳۳	۴۶۵۲	متر	کابل زمینی ۴۰۰ ولت	
۱۸۰۱۵	۶۵۴۲	۱۵۷۷۰	۹۹۷۲	۵۳۲۵۳	۷۱۴۴	۲۵۸۸۶	۳۸۵۵	۵۳۸۰۶	۲۹۴۴۲	متر	سیم کشی ۲۰ کیلو ولت	
-۱۰	۶۲۲	۰	-۵۸۲	۱۱۳	۲۸۴	۱۲۷۰	۵۰۷	۱۱۱۹	۳۵۸۹	متر	کابل هوائی ۲۰ کیلو ولت	
۵۰	۵۶۷	۰	-۵۱	۱۷۲	۶۵	۲۳۸	۲۷۴۲	۱۲۱۴	۲۳۵	متر	کابل زمینی ۲۰ کیلو ولت	
۲۴۸۹۱	۱۳۱۷۷	۲۳۴۵۷	۱۹۹۸۱	۶۸۵۰۶	۱۸۵۳۳	۳۶۱۸۰	۲۶۷۲۶	۹۱۵۵۴	۶۵۷۸۰	متر	جمع کل احداث شبکه	
۸۲	۲۸	۲۸	۵۰	۵۱	۱۷	۲۸	۱۵	۶۹	۸۶	دستگاه	هوائی	ترانسهای منصوبه
۱	۰	۰	۰	۰	۰	۰	۰	-۱	۰	دستگاه	زمینی	
۸۳	۲۸	۲۸	۵۰	۵۱	۱۷	۲۸	۱۵	۶۸	۸۶	دستگاه	مجموع ترانس های نصب شده	
۷۲۸۰	۳۴۸۰	۲۶۲۵	۵۰۲۰	۵۲۳۵	۲۸۰۰	۳۹۹۵	۵۳۸۰	۱۵۰۸۰	۱۶۰۷۵	Kva	هوائی	افزایش ظرفیت ترانسهای منصوبه
۵۰۰	۰	۰	۰	۰	۰	۰	۰	-۶۳۰	۳۰۰	Kva	زمینی	
۷۷۸۰	۳۴۸۰	۲۶۲۵	۵۰۲۰	۵۲۳۵	۲۸۰۰	۳۹۹۵	۵۳۸۰	۱۴۴۵۰	۱۶۳۷۵	Kva	مجموع ظرفیت ترانسهای منصوبه	
۳۱۶	۵۲۵	۱۲۲	۲۰۰	۷۶	۷۱	۳۶۰	۸۰۲	۹۶۸	۳۰۵۴	دستگاه	جمع کل چراغهای نصب شده	
۱۵۷۲	۱۲۹۵	۲۹۲۴	۲۶۸۶	۳۲۴۴	۱۸۸۶	۲۷۲۴	۴۲۹۹	۵۴۰۵	۶۸۱۵	انشعاب	تعداد انشعاب فروخته شده	
۱۴۴۸	۱۲۹۶	۲۸۵۵	۲۷۶۵	۳۳۰۹	۱۹۵۵	۲۸۴۸	۴۲۷۴	۶۳۰۱	۶۱۵۳	عدد	تعداد کنتورهای نصب شده	

آمار عملیات اجرایی تاسیسات توزیع در سال ۱۳۹۴

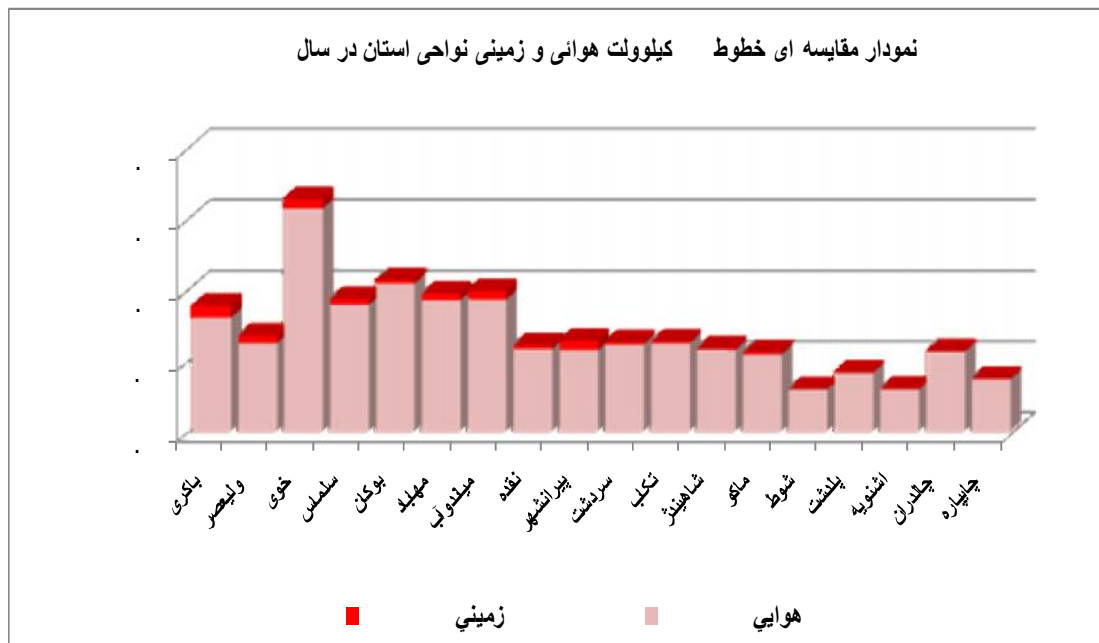
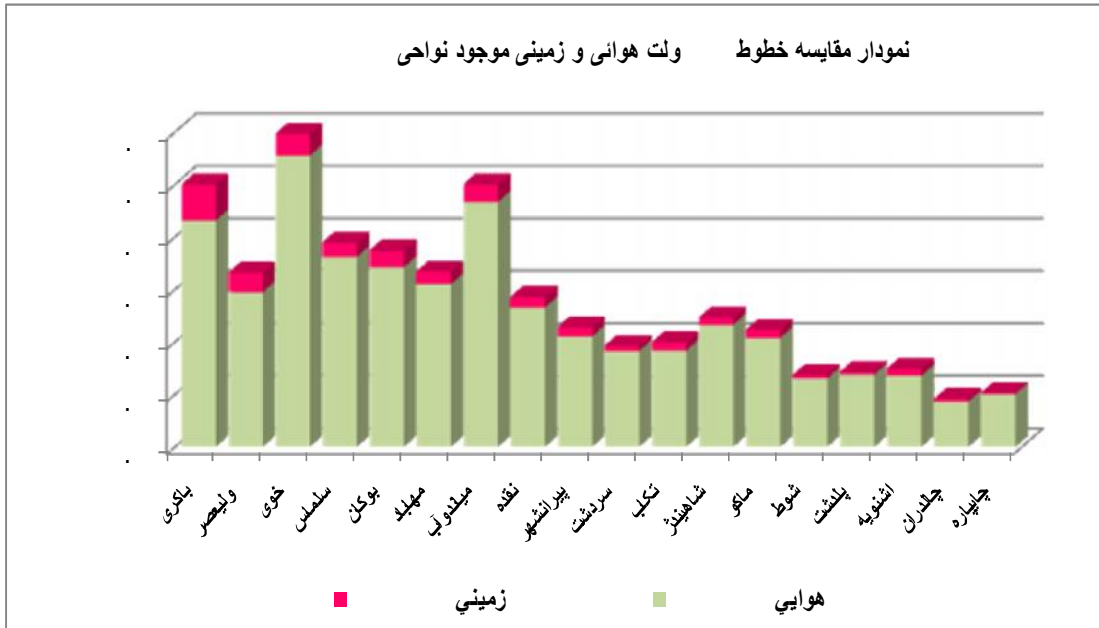
جمع کل	چاپاره	چالدران	اشنویه	پلدشت	شوط	ماکو	شاهیندژ	تکاب	سردشت	شرح		
										اصله	بتونی ۴۰۰ ولت	چوبی ۴۰۰ ولت
۵۸۰۵	۶۶	-۶	۱۲۶	۲۲۹	۱۶۷	۱۲۲	۹۴	۲۷۳	۲۷۷	اصله	بتونی ۴۰۰ ولت	پایه ها
-۳۸۰	-۵۷	-۱۹	-۳۵	-۶۴	-۴۷	-۱	۰	-۴	۰	اصله	چوبی ۴۰۰ ولت	
۳۸۲۹	۶۹	-۷	۶۹	۱۴۳	۱۴۵	۵۱	۱۵	۴۷	۷۵	اصله	بتونی ۲۰ کیلو ولت	
-۱۸	-۱	-۷	۰	۰	۰	-۳	-۵	-۶	۵	اصله	چوبی ۲۰ کیلو ولت	
۹۲۳۶	۷۷	-۳۹	۱۶۰	۳۰۸	۲۶۵	۱۶۹	۱۰۴	۳۱۰	۳۵۷	اصله	جمع کل پایه های منصوبه	
۱۶۶۲۴	۴۱۵	۸۸۳	۴۵۳	۲۱۳۱	۲۰۲	۳۰۰	۹۵۹	۳۱۸	۵۱۱	متر	سیم کشی ۴۰۰ ولت	احداث شبکه
۱۵۷۷۸۴	۲۲۶۹	۱۱۵۰	۲۹۱۸	۴۴۳۷	۳۵۸۶	۴۶۷۲	۳۶۳۱	۴۱۰۳	۴۴۸۵	متر	کابل هوایی ۴۰۰ ولت	
۲۳۲۲۰	۱۱	۰	۹۰۰	۶۰	۰	۱۴	۶۱۳	۶۵۰	۰	متر	کابل زمینی ۴۰۰ ولت	
۲۵۶۰۴۵	۲۱۴۸	-۲۳۷۴	۱۰۶۱	۵۴۷۶	۱۶۰۲۳	-۲۱۷	۵۱۸۶	-۲۰۳۰	۷۰۹۰	متر	سیم کشی ۲۰ کیلو ولت	
۷۰۰۶	۰	۰	۰	۰	۰	۰	۰	۹۴	۰	متر	کابل هوایی ۲۰ کیلو ولت	
۵۹۲۷	۰	۰	۸۷۸	۰	۰	۰	۱۱۰	-۲۹۲	۰	متر	کابل زمینی ۲۰ کیلو ولت	
۴۶۱۶۰۶	۴۸۴۳	-۳۴۲	۶۲۰۹	۱۲۱۰۴	۱۹۸۱۰	۴۷۶۹	۱۰۴۹۸	۲۸۴۳	۱۲۰۸۶	متر	جمع کل احداث شبکه	
۵۸۱	۱۳	۵	۲۳	۸	۲۲	۱۵	۷	۵	۲۹	دستگاه	هوایی	ترانسهای منصوبه
۱	۰	۰	۰	۰	۰	۰	۰	۱	۰	دستگاه	زمینی	
۵۸۲	۱۳	۵	۲۳	۸	۲۲	۱۵	۷	۶	۲۹	دستگاه	مجموع ترانس های نصب شده	
۷۸۲۲۵	۱۲۲۵	۴۵۵	۲۶۹۵	۸۲۰	۲۲۹۰	۱۲۷۵	۷۶۰	۲۴۵	۱۴۹۰	Kva	هوایی	افزایش ظرفیت
۸۰۰	۰	۰	۰	۰	۰	۰	۰	۶۳۰	۰	Kva	زمینی	ترانسهای منصوبه
۷۹۰۲۵	۱۲۲۵	۴۵۵	۲۶۹۵	۸۲۰	۲۲۹۰	۱۲۷۵	۷۶۰	۸۷۵	۱۴۹۰	Kva	مجموع ظرفیت ترانسهای منصوبه	
۹۱۷۴	۴۰	۹۲	۱۵۶	۲۲۸	۱۳۹	۷۴۸	۷۲۶	۳۱۲	۲۳۹	دستگاه	جمع کل چراغهای نصب شده	
۳۹۱۱۷	۴۳۷	۱۴۳	۶۱۵	۲۷۰	۴۳۸	۱۴۶۹	۸۹۷	۶۳۴	۱۳۶۴	انشعاب	تعداد انشعاب فروخته شده	
۳۹۵۷۲	۴۳۸	۱۴۲	۶۱۷	۳۰۸	۴۶۶	۱۴۳۶	۹۲۱	۶۲۰	۱۴۲۰	عدد	تعداد کنتورهای نصب شده	

آمار مقایسه ای عملیات اجرایی تاسیسات توزیع در سالهای ۸۴ الی ۹۴

شرح	واحد	سال ۸۴	سال ۸۵	سال ۸۶	سال ۸۷	سال ۸۸	سال ۸۹	سال ۹۰	سال ۹۱	سال ۹۲	سال ۹۳	سال ۹۴	درصد تغییرات سال ۹۴ به ۹۳
پایه های منصوبه	اصله	۱۹۵۴۹	۱۴۰۲۴	۱۸۷۶۵	۱۸۷۳۹	۲۲۵۵۱	۱۴۵۳۷	۱۳۰۶۹	۹۷۳۸	۱۱۲۵۶	۱۰۹۲۴	۹۲۳۶	-۱۵.۵
احداث شبکه	کیلومتر	۶۸۲	۵۶۴	۸۴۴	۷۶۳	۸۲۵	۶۳۰	۴۹۸	۴۲۶	۴۷۰	۸۱۰	۴۶۲	-۴۳.۰
ترانسهای منصوبه	دستگاه	۵۶۰	۶۹۸	۱۲۱۳	۹۵۷	۸۸۹	۸۷۹	۱۱۰۶	۱۰۰۱	۹۵۱	۸۴۸	۵۸۲	-۳۱.۴
افزایش ظرفیت ترانس های منصوبه	Mva	۶۹.۴	۸۸.۹	۱۴۰.۳	۱۱۶	۱۱۷	۱۱۰	۱۱۶	۹۵	۹۲	۸۵	۷۹	-۷.۱
چراغهای منصوبه	دستگاه	۲۳۶۶۳	۱۸۷۰۶	۲۸۴۹۹	۲۶۴۲۱	۴۲۳۵۲	۹۸۴۵	۶۶۱۷	۱۳۹۷۸	۲۸۴۷	۸۴۸۰	۹۱۷۴	۸.۲
انشعابات جدید	مشترک	۲۷۳۶۷	۲۸۱۰۶	۳۵۷۵۱	۴۸۷۹۹	۴۷۳۷۶	۵۵۵۳۲	۵۴۷۶۸	۵۶۱۵۸	۵۱۶۲۷	۴۷۰۴۹	۳۹۱۱۷	-۱۶.۹
روستاهای برقرار شده	روستا	۲۹	۲۵	۱۳	۲۳	۲۳	۶	۷	۸	۱۰	۲	۰	-۱۰۰.۰

وضعیت موجود شبکه توزیع برق نواحی استان در پایان سال ۱۳۹۴

کل شرکت	چایپاره	چالدران	اشنویه	پلدشت	شوط	ماکو	شاهیندژ	تکاب	سردشت	بیرانشهر	بوکان	سلماس	خوی	لیعصر	باهر	باکری	واحد	شرح	
																		کیلومتر	کیلومتر
۸۰۱	۰	۰	۰	۰	۰	۰	۰	۰	۰	۰	۰	۰	۰	۰	۰	۰	۰	کیلومتر	کیلومتر
۱۴۰۷۳۲	۳۸۸	۵۷۷	۳۱۴	۴۳۷	۳۳۰	۵۵۷	۵۹۸	۶۳۶	۶۳۷	۶۰۴	۶۰۲	۹۵۹	۹۵۰	۱۱۱۰	۹۱۶	۱۵۹۰	۶۴۱	۱۴۰۲	۸۲۵
۶۰۱۷	۵۴	۱۶	۶۲	۰۸	۲۱	۱۵۵	۱۰۳	۱۰۲	۱۳۶	۶۶۸	۲۷۰	۶۲۹	۴۵۳	۲۲۴	۴۰۶	۶۳۹	۵۵۰	۷۰۰	۸۲۲
۱۴۷۵۵۱	۳۹۲۹	۵۷۸۶	۳۲۰۱	۴۳۷۴	۳۳۲۱	۵۷۳۲	۶۰۸۲	۶۴۶۸	۶۵۱۶	۶۷۵۴	۶۳۱۹	۱۰۲۶۳	۹۹۷۰	۱۱۳۵۵	۹۵۷۷	۱۶۸۱۴	۶۹۸۰۹	۱۴۷۵۰	۹۳۴۰۹
۹۱۸۶	۲۰۴	۱۲۷	۳۴۲	۲۹۷	۲۷۰	۴۴۴	۳۳۳	۲۸۹	۵۲۵	۶۵۴	۴۵۵	۳۷۵	۴۰۰	۵۰۵	۳۴۳	۶۹۹	۲۸۰۲	۱۲۱۸	۱۵۲۲
۹۸۹۰۰	۱۸۵۲	۱۶۳۴	۲۴۱۹	۲۵۶۶	۲۴۵۷	۳۷۷۶	۴۴۸۳	۳۴۴۱	۳۲۰۰	۳۶۱۹	۴۹۲۲	۹۰۴۷	۵۹۰۴	۶۴۹۲	۷۰۱۳	۱۰۴۷۳	۵۸۱۲	۱۲۳۸۹	۷۴۰۲
۸۳۴۳	۳۱	۹۱	۲۶۷	۹۱	۱۱۷	۳۰۳	۲۶۱	۳۱۰	۱۸۱	۳۷۱	۴۰۴	۶۷۰	۴۹۳	۶۴۲	۵۵۳	۸۵۸	۷۴۵	۵۴۹	۱۴۰۵
۱۱۶۴۲۹	۲۰۸۷	۱۸۵۲	۳۰۲۸	۲۹۵۴	۲۸۴۴	۴۵۴۳	۴۹۷۷	۴۰۴۰	۳۹۰۶	۴۶۴۳	۵۷۸۲	۱۰۹۲	۶۷۹۷	۷۶۴۰	۷۹۰۸	۱۲۳۰۱	۶۸۳۰۹	۱۴۱۵۷	۱۰۳۲۹
۲۶۳۹۷۹	۶۰۱۷	۷۶۳۷	۶۳۲۹	۷۳۲۸	۶۱۶۵	۱۰۲۵۵	۱۱۰۵۹	۱۰۵۰۸	۱۰۴۲۲	۱۱۳۹۷	۱۳۱۰۱	۲۰۳۵۵	۱۶۷۶۷	۱۸۹۹۵	۱۷۴۸۶	۲۸۸۴۵	۱۳۸۲۸	۲۸۹۰۷	۱۹۶۷۸
۱۷۱۵۷	۲۷۶	۳۹۷	۵۷۴	۲۵۸	۳۳۶	۴۸۹	۵۶۰	۴۲۷	۸۸۰	۸۴۸	۸۷۶	۱۴۶۰	۱۱۹۸	۱۶۲۳	۸۹۰	۱۷۳۵	۱۱۶۹	۱۵۵۷	۱۵۹۸
۷۷۶	۱۱	۵	۹	۳	۵	۲۳	۱۷	۲۱	۱۳	۱۵	۳۶	۴۷	۶۸	۴۰	۵۰	۸۱	۹۷	۱۰۱	۱۳۴
۱۷۹۳۳	۲۸۷	۴۰۲	۵۸۳	۲۶۱	۳۴۱	۵۱۲	۵۷۷	۴۴۸	۸۹۳	۸۶۳	۹۱۲	۱۵۰۷	۱۲۶۶	۱۶۶۳	۹۴۰	۱۸۱۶	۱۲۶۶	۱۶۵۸	۱۷۳۲
۱۹۴۸۶	۲۹۱	۲۸۲	۵۴۶	۳۰۳	۳۳۹	۵۲۰	۵۶۸	۴۱۶	۶۷۲	۷۴۶	۸۹۸	۱۶۶۵	۱۱۷۰	۱۳۴۱	۱۱۵۷	۲۱۲۰۷	۱۷۶۹	۲۳۹۰۲	۲۲۸۴
۴۹۱۰	۴۸	۲۷	۴۶	۱۵	۲۳	۱۰۷	۱۰۲	۱۰۷	۷۰	۸۶	۱۹۴	۲۵۲	۳۵۱	۲۷۷	۴۲۰۷	۶۲۰۱	۶۲۰۳	۶۲۰۳	۹۴۲
۲۴۰۹۵۰	۳۴	۳۱	۵۹	۳۲	۳۶	۶۳	۶۷	۵۲	۷۴	۸۳	۱۰۹	۱۹۲	۱۵۲	۱۶۳	۱۴۳	۲۵۵	۲۳۹	۳۰۲	۳۲۳
۲۴۰۱۸۰	۶۵۱۴	۸۵۴۴	۵۶۳۸	۶۱۶۴	۴۵۷۶	۸۸۴۷	۱۱۹۰۹	۹۹۶۳	۱۰۴۸۲	۱۰۳۱۲	۹۳۳۳	۱۷۳۸۸	۱۵۳۱۶	۱۸۹۳۶	۱۵۸۰۹	۲۶۱۸۵	۱۱۳۲۱	۲۵۵۰۴	۱۶۴۳۹
۳۴۵۲۰	۶۶۴۶	۵۳۲۷	۸۸۰۹	۸۱۰۱	۷۱۲۲	۱۰۰۰۷	۹۱۶۷	۱۱۲۸۸	۱۱۴۱۵	۱۲۱۱۸	۱۵۵۵۵	۳۶۹۶۵	۲۰۶۰۱	۲۰۵۶۵	۳۹۸۴۷	۳۵۴۴۴	۲۱۳۱۴	۵۴۶۱۹	۲۸۵۱۰
۵۸۵۳۸	۱۳۱۰	۱۳۷۷۱	۱۴۴۴۷	۱۴۴۶۵	۱۱۶۹۸	۱۸۸۵۴	۲۲۰۲۶	۲۱۲۵۱	۲۱۸۹۷	۲۴۴۳۰	۲۴۲۸۸	۴۴۳۳۳	۳۵۹۱۷	۳۹۵۰۱	۴۵۶۵۶	۶۱۶۲۹	۳۲۶۳۵	۸۰۱۲۳	۴۴۹۴۹
۳۳۱۰۶۹	۵۴۳۱	۶۷۴۵	۱۰۲۰۵	۶۲۷۶	۷۲۸۸	۱۱۵۶۸	۱۵۸۱۳	۱۱۱۳۲	۱۰۰۲۳	۱۱۵۰۸	۱۳۶۳۸	۳۸۷۹۶	۱۹۲۱۹	۲۱۸۸۷	۱۹۹۴۷	۳۴۱۱۲	۳۲۴۸۹	۳۳۷۴۹	۳۰۲۴۳
۱۵۳۵۶	۲۹۶	۳۰۱	۴۲۱	۱۵۷	۲۱۷	۷۰۸	۶۷۴	۳۶۰	۳۲۵	۵۰۶	۷۵۱	۱۱۲۲	۱۲۸۱	۹۶۴	۸۶۴	۱۷۱۶	۱۱۸۰	۱۷۸۱	۱۷۳۲



تعداد ترانسفورماتورهای ۲۰ کیلوولت زیربار توزیع نیروی برق استان به تفکیک شهرهای استان در پایان سال ۱۳۹۴

رفیت ^{۱۷۳} باکری	بانهز ولیعصر	نقده	اشنویه	یرانشهر	همه‌باد	سردشت	بوکان	باندوآش	شاهیندژ	تکاب	سلماس	خوی	چاپاره	ماکو	پلدشت	شوط	چالدران	ک
۱۰	۸	-۲	۱	۱	-۱	۳	۶	۰	۲	۲	۰	۰	۰	۵	۰	۱	۳	
۱۵	۰	۰	۰	-۱	۰	۰	-۱	۰	۰	۰	۰	-۲	۰	۰	۰	۰	۰	
۲۵	۱۰	۹	-۱۰	۴	۱۱	۲۲	۱۹	۲۲	۷	۳	-۱	۱۱	۳	۳	۲	۵	۱	۶
۵۰	-۷	۱	-۲	۴	۶	۲	۲	۲	۳	۲	۸	-۲	۱	-۳	-۱	۳	۰	
۶۳	۰	۰	۰	۰	۰	۰	۰	۰	۰	۰	۰	۰	۰	۰	۰	۰	۰	
۷۵	۱	۰	۰	۰	۰	۰	-۱	۰	۰	۰	-۱	-۱	۰	۰	۰	۰	۰	
۱۰۰	۷	-۱	۵	۵	-۲	۲	۱۱	۵	۴	۲	۰	۹	۷	۸	۵	۹	-۲	
۱۲۵	-۱	۰	۰	۰	۰	۱	۰	۰	۰	۰	۰	۰	۰	۰	۰	۰	۰	
۱۶۰	۱۲	۷	۴	۹	۲	۰	۶	۳	۸	۳	۱	۳	۲	۲	۲	۱	۰	
۲۰۰	۲۸	۲۴	۸	۳	۱	۴	۴	۴	۲	۳	-۱	۳	۲	-۱	۰	۰	۳	
۲۵۰	۱۹	۱۲	۵	۰	۳	۰	۲	۶	۰	۲	۴	۴	۰	-۱	۰	۰	۰	
۳۱۵	۵	۱۷	۳	۲	۴	۱	۱	۴	۰	۱	۴	۳	۰	۲	۰	۳	۰	
۳۵۰	۰	۰	۰	۰	۰	۰	۰	۰	۰	۰	۰	۰	۰	۰	۰	۰	۰	
۴۰۰	۴	۱	۲	۰	۰	۰	۰	۰	۰	۰	-۱	۰	۰	۰	۰	۰	۰	
۵۰۰	-۱	۰	۰	۰	۰	۰	۰	-۱	۰	۰	۰	۰	۰	۰	۰	۰	۰	
۶۳۰	۰	-۱	۰	۰	۰	۰	۰	۰	۱	۰	۰	۰	۰	۰	۰	۰	۰	
۸۰۰	۱	۰	۰	۰	۰	۰	۱	۰	۰	۰	۰	۰	۰	۰	۰	۰	۰	
۱۰۰۰	۰	۰	۰	۰	۰	۰	۰	۰	۰	۰	۰	۰	۰	۰	۰	۰	۰	
۱۲۵۰	۰	۰	۰	۰	۰	۰	۰	۰	۰	۰	۰	۰	۰	۰	۰	۰	۰	
۱۶۰۰	۰	۰	۰	۰	۰	۰	۰	۰	۰	۰	۰	۰	۰	۰	۰	۰	۰	
جمع کل	۸۶	۶۸	۱۵	۲۸	۲۳	۵۰	۲۹	۵۱	۷	۶	۱۷	۲۸	۱۳	۱۵	۸	۲۲	۵	۲

فعالیت‌های تعمیراتی و نگهداری شبکه

عملکرد سال ۹۴ دفتر ایمنی و کنترل ضایعات و اهداف سال ۹۵

- ۱- انجام بازدید نواحی تابعه شرکت هر ماه یک بار تقریباً ۲۰۰ بازدید در سال
- ۲- نظارت بر عملکرد مسئولین ایمنی
- ۳- پاسخ به استعلام های تغییر شغل
- ۴- بررسی علل وقوع حوادث و پیگیری درمان مصدومین حوادث
- ۵- نظارت بر تهیه لوازم ایمنی و ابزار کار و توزیع آن بین نیروهای اجرایی
- ۶- برگزاری کمیته های عالی ایمنی
- ۷- برگزاری کمیته های بررسی و تأیید لوازم ایمنی و ابزار کار
- ۸- نظارت بر پیمانکار اطفاء حریق
- ۹- صدور ۴۵۹۲ برگ اخطاریه در سطح استان
- ۱۰- ایجاد ۳۵۴ دستور کار جهت رفع نقاط پرخطر شناسایی شده
- ۱۱- ایجاد دستورالعمل اجرایی حریم بانی در تسهیل و تسریع در مسائل و مشکلات حریم در سطح شرکت و قرار دادن دستورالعمل در کتابخانه دیجیتال نرم افزار
- ۱۲- برگزاری ۳ دوره آموزش حریم بانی در ساختمان آموزشی جوار کارگاهی
- ۱۳- برگزاری ۲ دوره آموزشی در مجتمع آموزشی صنعت برق آذربایجان در ارومیه
- ۱۴- پیاده سازی و بررسی دستورالعمل صیانت از حقوق شهروندی
- ۱۵- برگزاری کمیته های حریم بانی در نواحی و پیگیری مصوبات آن
- ۱۶- بازدید دوره ای هر ماه به طور میانگین ۵ ناحیه و ارائه گزارش به معاونت بهره برداری
- ۱۷- شاخه زنی و قطع اشجار در سطح شرکت با برنامه زمانبندی

گزارش عملکرد دفتر بازار برق در سال ۱۳۹۴

دفتر بازار برق شرکت از سال ۱۳۸۵ فعالیت خود را آغاز نمود و با استقلال شرکتهای توزیع در مهر ماه ۱۳۸۶ به صورت رسمی به خرید انرژی مصرفی شرکت از بازار برق مدیریت شبکه ادامه می دهد. این دفتر با قرائت روزانه کنتورهای موجود در مبادی ورودی انرژی به شرکت، نسبت به پیش بینی بار کوتاه مدت روز آتی و بررسی و تأیید صورتحسابهای ارسالی ماهیانه و قطعی مدیریت شبکه و همچنین تهیه گزارشات متنوع انرژی و پیک به تفکیک نواحی شرکت و مبادی ورودی اقدام می نماید. با تشکیل بورس انرژی، این دفتر به صورت مستمر عملکرد بورس انرژی را پایش نموده و از سال ۱۳۹۳ به بعد بخشی از انرژی مصرفی شرکت را از طریق بورس انرژی خریداری نمود.

اهم فعالیتهای این دفتر به صورت اختصار به شرح زیر ارائه می گردد.

- ۱- پیش بینی روزانه بار شرکت به منظور خرید انرژی مصرفی شرکت از مدیریت شبکه برق ایران (بازار روز فروش)
- ۲- خرید بخشی از انرژی مصرفی شرکت از بورس انرژی
- ۳- جمع آوری انرژی تحویلی به شرکت و نواحی تابعه :
- ۴- کنترل صورتحساب های بازار برق و بورس انرژی و ارائه گزارشات متنوع خرید به مسئولین ارشد شرکت
- ۵- برآورد بودجه مورد نیاز شرکت برای سال آینده
- ۶- فعالیت در زمینه پیک سایه با جمع آوری و ارائه گزارشات روزانه و ساعتی از پیک بار شرکت
- ۷- تنظیم قرارداد خرید انرژی از مولدین خود تامین در ماههای گرم سال
- ۸- ارسال گزارشات پیک سایه در خصوص تولیدات مولدین خود تامین به توانیر در بازه های ۱۵ روزه

آمار عملیات بازدید و سرویس پیشگیرانه در نواحی استان در سال ۱۳۹۴

شرح	باکری	باهرز	ولیعصر	نقده	اشنویه	پیرانشهر	مهاباد	سردشت	بوکان	بانه	آبشاهیندر	نکاب	سلماس	خوی	چاپاره	ماکو	پلدشت	شوط	چالدران	جمع شرکت
خطوط بازرسی شده فشار ضعیف زمینی	۱۳۰	۵۰	۷۰	۳۸	۲۵	۳۴	۴۶	۱۷	۶۰	۶۳	۲۴	۲۹	۵۲	۷۹	۳	۲۹	۹	۱۱	۹	۷۷۸
خطوط بازرسی شده فشار ضعیف هوایی	۷۶۷	۱۱۸۸	۵۲۳	۴۶۳	۲۳۵	۳۶۹	۵۴۳	۳۱۳	۵۹۶	۸۱۹	۴۰۲	۳۲۲	۶۳۳	۹۵۹	۱۷۹	۲۶۳	۲۳۸	۲۲۱	۱۵۱	۹۲۸۲
خطوط بازرسی شده فشار متوسط زمینی	۱۵۶	۱۳۲	۱۰۰	۵۰	۱۰	۱۲۸	۸۶	۲۶	۴۱	۱۲۰	۱۹	۲۰	۲۴	۱۲۲	۱۰	۳۰	۲	۴	۳	۱۱۳۵
خطوط بازرسی شده فشار متوسط هوایی	۱۴۰۵	۲۴۵۰	۱۱۶۹	۱۰۷۴	۵۶۴	۱۰۴۶	۱۶۹۷	۱۱۳۶	۱۸۸۹	۱۶۸۹	۱۰۸۱	۱۱۷۴	۱۶۲۳	۲۹۱۰	۷۲۳	۱۰۱۲	۷۸۷	۵۷۸	۱۰۹۰	۲۵۰۹۸
پستهای بازرسی شده زمینی	۲۵۲	۱۹۲	۱۸۳	۶۸	۱۷	۲۶	۱۲۸	۲۴	۷۵	۸۹	۳۲	۳۸	۹۴	۱۵۳	۲۱	۴۲	۶	۹	۹	۱۴۶۰
پستهای بازرسی شده هوایی	۱۴۲۳	۱۳۹۹	۱۰۸۶	۷۸۷	۵۱۵	۷۱۷	۱۰۷۸	۷۹۸	۱۴۸۵	۱۳۴۵	۵۱۸	۳۹۶	۸۱۹	۱۶۰۳	۲۴۷	۴۴۵	۲۳۵	۲۹۴	۳۶۸	۱۵۵۵۶
پستهای سرویس شده زمینی	۲۰۳	۱۵۴	۱۴۷	۵۴	۱۴	۲۱	۱۰۳	۲۰	۶۰	۷۱	۲۶	۳۰	۲۶	۱۲۲	۱۷	۳۵	۵	۸	۸	۱۱۷۲
پستهای سرویس شده هوایی	۱۱۳۳	۱۱۱۴	۸۶۵	۶۲۷	۴۱۰	۵۷۱	۸۵۹	۶۳۵	۱۱۸۲	۱۰۷۱	۴۱۳	۳۱۵	۶۵۲	۱۲۷۷	۱۹۷	۳۵۴	۱۸۷	۲۳۴	۲۹۳	۱۲۳۹۰
خطوط سرویس شده فشار ضعیف زمینی	۱۱۸	۴۶	۶۴	۳۴	۲۲	۳۱	۴۱	۱۶	۵۴	۵۷	۲۲	۲۶	۴۷	۷۱	۳	۲۶	۸	۱۰	۸	۷۰۵
خطوط سرویس شده فشار ضعیف هوایی	۴۹۹	۷۷۲	۳۴۰	۳۰۱	۱۵۳	۲۴۰	۳۵۳	۲۰۳	۳۸۷	۵۳۲	۲۶۱	۲۱۰	۴۱۲	۶۲۳	۱۱۶	۲۳۶	۱۵۴	۱۴۴	۹۸	۶۰۳۳
خطوط سرویس شده فشار متوسط زمینی	۱۴۷	۱۲۴	۹۴	۴۷	۱۰	۱۲۰	۸۱	۲۵	۳۹	۱۱۳	۱۸	۱۹	۲۰	۱۱۵	۱۰	۲۸	۱	۴	۳	۱۰۶۶
خطوط سرویس شده فشار متوسط هوایی	۱۱۹۲	۲۰۷۹	۹۹۲	۹۱۱	۴۷۹	۸۸۸	۱۴۴۰	۹۶۴	۱۶۰۲	۱۴۳۳	۹۱۷	۹۹۶	۱۳۷۷	۲۴۶۹	۶۱۴	۸۵۹	۶۶۸	۴۹۰	۹۲۵	۲۱۲۹۵

عملکرد واحد عیب یابی کابل در سال ۱۳۹۴

عیب یابی ، مسیریابی و تست کابل (مورد)	تعمیر و راه اندازی آشکارساز خطای ۲۰ کیلوولت (دستگاه)
۵۹۱	۴

اهم‌فالیتهای واحدهای عملیات و نگهداری شبکه در سال ۱۳۹۴

شرح	باکری	بانهز	ولیعصر	نقده	اشنویه	پیرانشهر	مهاباد	سردشت	پونان	پایندوآب	شاهیندر	نکاب	سلماس	خوی	چاپاره	ماکو	پلدشت	شوط	چالدران	جمع کل
رفع عیب از شبکه فشار ضعیف هوایی	۷۴۸	۱۷۰۶	۱۱۹۴	۲۲۲	۸۶	۲۲۳	۳۴۵	۱۴۷	۶۶۲	۸۷۸	۱۶۰	۲۲۴	۳۸۲	۸۹۱	۱۱۶	۱۲۵	۱۸	۲۵	۳۵	۸۱۹۷
رفع سیم پارگی از شبکه فشار ضعیف هوایی	۴۳۱	۹۸۹	۵۸۰	۸۸	۱۵	۱۳۷	۱۰۹	۸۰	۳۰۰	۳۳۶	۳۱	۱۶	۱۵۸	۱۴۶	۴	۳۲	۲	۱۹	۳	۳۴۷۷
رفع عیب از شبکه فشار ضعیف زمینی	۶۲	۵۹	۴۴	۱۱	۳	۷	۱۶	۲	۱۳	۲۴	۱	۳	۸۶	۴۷۵	۲۲	۴	۰	۰	۰	۸۳۳
رفع عیب از اتصالی کابل های فشار ضعیف	۴۴	۴۵	۳۹	۱	۰	۴	۶	۲	۱۱	۲۰	۰	۱	۱۵	۶۵	۲	۱	۰	۰	۰	۲۵۶
رفع عیب از طرف فشار ضعیف پست های توزیع	۱۶۷۸	۲۰۴۶	۹۵۱	۱۱۳۴	۱۸۵	۴۸۳	۵۳۷	۲۳۵	۱۵۳۷	۱۱۴۳	۱۵	۶۸	۷۵۱	۱۰۴۶	۱۹۷	۴۳۰	۱۷۳	۲۹۷	۴۱	۱۲۹۳۷
رفع عیب از انشعابات مشترکین	۶۷۷۶	۷۷۲۵	۷۹۲۰	۲۹۷۶	۵۴۴	۷۸۶	۲۱۴۹	۵۵۰	۴۲۰۱	۵۰۹۷	۸۵۳	۱۱۷۹	۳۰۶۱	۴۶۳۸	۲۸۲	۱۹۲۶	۷۱۱	۵۶۲	۱۴۱	۵۲۰۸۷
رفع عیب از لوازم اندازه گیری مشترکین غیربماندی تکفاز	۴۰۲۱	۳۰۶۴	۳۱۳۷	۱۲۶۱	۱۸	۲۳۹	۹۰۷	۱۹۴	۱۳۰	۱۷۲۹	۲۴۲	۵۶۸	۱۸۰۸	۱۸۳۹	۱۵۱	۸۰۲	۴۱۲	۳۱۵	۵۴	۲۱۹۹۱
رفع عیب از لوازم اندازه گیری مشترکین غیربماندی سه فاز	۸۳۵	۳۵۲	۹۰۷	۲۹۰	۴	۶	۴۹	۸	۱۶	۱۳۱	۲۵	۱۲	۳۵۷	۶۷	۹	۵۷	۷	۱۱	۰	۳۱۴۳
رفع عیب از لوازم اندازه گیری مشترکین دیماندی فشار ضعیف	۲۰	۱۹	۷۲	۲	۲	۰	۳	۱	۰	۳۶	۲	۱	۷۱	۷	۰	۰	۰	۰	۱	۲۳۷
رفع عیب از شبکه فشار متوسط زمینی	۴۴	۲۳	۲۷	۱۳	۰	۳	۱۴	۹	۱۱	۳۶	۷	۳	۱۱	۲۳	۲۸	۱	۱	۰	۱	۲۵۵
رفع عیب از اتصالی کابل های فشار متوسط	۱۲	۹	۴	۶	۰	۱	۱	۸	۰	۱۰	۰	۰	۴	۵	۰	۰	۰	۰	۰	۶۰
رفع عیب از شبکه فشار متوسط هوایی	۱۶۸۹	۲۴۶۵	۱۸۳۹	۱۷۷۷	۹۴۹	۱۰۱۸	۱۳۷۷	۵۳۶	۳۱۳۴	۲۷۹۸	۶۱۸	۶۲۱	۱۶۹۷	۲۳۹۷	۳۸۲	۶۰۱	۳۸۱	۴۳۰	۴۱۸	۲۵۱۲۷
تعداد کل درخواست های ثبت شده (پاسخ داده شده توسط اپراتور ۱۲۱)	۱۷۴۷۴۵	۱۴۴۶۳۸	۱۱۱۲۶۰	۲۸۷۱۲	۱۹۰۹۹	۴۴۴۶۲	۱۲۰۴۲۳	۱۰۶۶۸	۹۶۱۹۱	۱۲۸۳۵	۳۴۵۲۱	۳۰۷۲۲	۸۶۹۱۶	۱۷۷۵۰۰	۱۹۲۹۱	۲۶۵۳۴	۲۵۹۲۸	۱۸۷۸۷	۹۵۶۷	۱۱۹۳۱۴۹
تعداد کل درخواست های انجام شده	۱۳۱۲۶	۱۶۰۶۲	۱۴۲۸۰	۷۲۳۲	۱۸۹۱	۲۸۴۱	۵۶۸۶	۱۷۴۰	۱۱۰۶۱	۱۱۲۴۶	۲۲۵۱	۲۵۹۳	۸۱۹۵	۱۱۳۰۸	۱۵۴۲	۳۴۰۱	۲۰۱۷	۱۷۸۷	۷۲۵	۱۱۸۹۸۴
تعداد اکیپ های اعزام شده (فشار ضعیف)	۱۰۲۸۳	۱۲۷۵۶	۱۱۰۱۱	۴۶۹۴	۸۴۱	۱۵۳۲	۲۳۱۶	۹۷۵	۶۸۶۷	۷۷۹۹	۱۲۱۶	۱۶۵۵	۵۱۹۱	۷۴۱۳	۷۴۶	۲۶۰۳	۱۱۱۹	۱۰۶۶	۲۳۲	۸۰۳۱۵
تعداد اکیپ های اعزام شده (فشار متوسط)	۲۴۷۱	۲۹۷۹	۲۸۳۹	۲۵۰۵	۱۰۳۸	۱۲۲۵	۲۱۳۱	۶۲۳	۳۸۸۷	۲۳۷۸	۸۷۰	۷۸۰	۲۷۶۷	۲۸۷۹	۷۲۸	۷۸۹	۷۷۲	۶۸۰	۴۶۴	۳۲۸۰۵
تعداد اکیپ های اعزام شده (روشنایی معابر)	۸۱۱۹	۴۶۲۳	۷۹۲۹	۲۲۱۰	۷۸۴	۱۰	۱۴۴۱	۱۰	۶۶۸۲	۰	۲	۶۳۱	۷۴	۱۹۶	۱۲۹	۳۱۹	۵	۴۴	۴	۳۳۲۱۲

عملکرد اداره تعمیرات فنی شبکه در مورد تعمیرات ترانسفورماتور و کلیدهای فشار متوسط در سال ۱۳۹۴

شرح	واحد	ارومبه	خوی	میانداوب	چاپاره	نقده	بوکان	سلماس	مهاباد	پیرانشهر	ماکو	اشنویه	شاهیندژ	چالدران	نکاب	سردشت	باراستار	خصوصی	جمع
تعمیر و سرویس ترانسفورماتور در کارگاه	دستگاه	۱۳۸	۱۱	۸	۱	۳	۷	۵	۱۲	۸	۴	۲	۲	۲	۱	۳	۲۱	۹	۲۲۷
تعمیر دژکتور و سکسیونر	دستگاه	۴	۳۹	۳	۵	۱	۱۸	۹	۱۲	۱۰	۱	۰	۱۲	۲	۱	۷	۳	۴	۱۳۱
سیر و سیم پیچی ترانسفورماتورهای سوخ	دستگاه	۱۲	۴	۲	۱	۱	۲	۲	۳	۲	۰	۰	۲	۱	۱	۲	۵	۲	۴۲
تست نمونه روغن	مورد	۱۷۸	۱۱	۱۰۷۹	۰	۷۱۲	۱۲۵۸	۳	۱۱۷۵	۶۰۷	۱	۲	۴۶۵	۲	۳۹۸	۳	۲۹	۵۴	۵۹۷۷
تست ترانسفورماتور	دستگاه	۶۶	۶	۵	۱	۲	۴	۲	۸	۴	۱	۰	۲	۱	۱	۲	۱۵	۳	۱۲۳
تصفیه روغن ترانسفورماتور	دستگاه	۱۷	۵	۲	۱	۲	۳	۲	۴	۶	۱	۰	۱	۱	۱	۳	۴	۲	۵۵
رفع نشتی از ترانسفورماتور	دستگاه	۴۸	۷	۳	۱	۱	۵	۳	۸	۷	۲	۰	۱	۱	۰	۳	۱۵	۵	۱۱۰
تعویض مقره فشار ضعیف	عدد	۱۴	۱	۲	۰	۱	۱	۲	۳	۵	۰	۰	۲	۰	۰	۱	۹	۱	۴۲
تعویض مقره فشار متوسط	عدد	۲۵	۲	۳	۱	۰	۲	۲	۱	۴	۱	۰	۱	۱	۰	۲	۶	۲	۵۳
تعویض انواع واشرهای فشار ضعیف	عدد	۷۴۱	۲۰	۹	۲	۱	۴	۲	۱۶	۶	۰	۱	۱	۰	۰	۱۲	۱۸	۱۷	۸۵۰
تعویض انواع واشرهای فشار متوسط	عدد	۴۱	۲	۲	۰	۰	۱	۲	۰	۲	۰	۰	۰	۰	۰	۳	۱	۱	۵۵
تعویض روغن نما	عدد	۱۱	۲	۱	۱	۰	۱	۱	۳	۴	۰	۰	۱	۰	۰	۲	۱	۰	۲۸
تعویض سیلیکاژل	کیلوگرم	۳۷	۲.۵	۲.۰	۰.۵	۱.۰	۲.۰	۱.۰	۳.۵	۲.۰	۱.۰	۰.۰	۱.۰	۰.۰	۰.۰	۰.۵	۴.۰	۵.۰	۶۳
تعویض میله اتصال	عدد	۹	۲	۱	۰	۰	۰	۱	۱	۱	۰	۰	۱	۰	۱	۲	۲	۲	۲۲
نصب و اصلاح ظرف سیلیکاژل	عدد	۲۳	۳	۳	۰	۱	۵	۳	۱۲	۷	۰	۱	۱	۱	۱	۳	۱۱	۵	۸۱
انواع کفشک برنجی	عدد	۸۶	۸	۱۲	۰	۴	۴	۴	۸	۱۶	۲۰	۰	۴	۰	۴	۸	۲۰	۴	۱۹۸
تعویض انواع مهره برنجی	عدد	۱۳۴	۲۵	۱۴	۰	۴	۲۱	۱۵	۸	۲۱	۲۱	۰	۴	۰	۰	۶	۳۱	۲۱	۳۰۴
تعویض نب چنجر	عدد	۱۱	۱	۱	۱	۰	۲	۱	۲	۰	۰	۱	۱	۰	۰	۲	۱	۱	۲۵
تعویض حرفه گیر	عدد	۱۲	۳	۳	۰	۰	۳	۳	۶	۹	۰	۰	۳	۰	۰	۰	۶	۰	۵۴
روغن ترانسفورماتور مصرفی	لیتر	۶۵۲۵	۶۲۵	۳۹۵	۲۰	۲۵	۳۰	۳۵۵	۱۶۰	۳۶۰	۲۰	۱۵	۳۰	۳۵	۱۱۰	۲۱۵	۱۰۹۵	۲۵۰	۱۰۲۶۵

برنامه ریزی نیروی انسانی و آموزش

خلاصه وضعیت نیروی انسانی شرکت

آمار کارکنان شرکت توزیع نیروی برق آذربایجانغربی در ابتدای سال ۹۴ تعداد ۷۲۵ نفر بوده که در پایان سال ۹۴ با احتساب ۲۱ نفر افزایش و ۵۰ نفر کاهش در طول سال به تعداد ۶۹۶ نفر رسیده است.

در پایان سال ۹۴ کل کارکنان شرکت تعداد ۶۳۶ نفر (۹۱ درصد) کارمند و تعداد ۶۰ نفر (۹ درصد) کارگر میباشد . از کل کارکنان شرکت تعداد ۶۳۳ نفر (۹۱ درصد) مرد و تعداد ۶۳ نفر (معادل ۹ درصد) زن میباشد.

از لحاظ بخش مشاغل تعداد ۱۸۷ نفر (۲۷ درصد) کارشناس فنی ، تعداد ۱۴۱ نفر (۲۰ درصد) کارشناس اداری ، تعداد ۱۵۲ نفر (۲۲ درصد) تکنسین فنی ، تعداد ۱۵۹ نفر (۲۳ درصد) در بخش اداری ، تعداد ۵۷ نفر (۸ درصد) در بخش کارگری (۷۰۰۰۰ و ۸۰۰۰۰) مشغول بکار بودند.

نوع مدرک	تعداد (نفر)	درصد از کل
فوق لیسانس	۸۱	۱۱.۶
لیسانس	۳۴۹	۵۰.۱
فوق دیپلم	۱۲۹	۱۸.۵
دیپلم	۹۹	۱۴.۲
زیردیپلم	۳۸	۵.۵
جمع کل	۶۹۶	۱۰۰

جدول پراکندگی رشته های تحصیلی کارکنان لیسانس و بالاتر در پایان سال ۱۳۹۴

شرح	زن	مرد	جمع
برق و الکترونیک	۳	۲۱۳	۲۱۶
فیزیک	۱	۱	۲
مکانیک و تاسیسات	۰	۰	۰
عمران	۰	۰	۰
صنایع	۰	۰	۰
آمار و ریاضی	۱	۲	۳
کامپیوتر	۴	۱۱	۱۵
حسابداری	۹	۳۶	۴۵
علوم اداری و مدیریت	۲۳	۷۴	۹۷
اقتصاد و بازرگانی	۱	۸	۹
زبان خارجی و ادبیات	۱	۰	۱
حقوق	۳	۶	۹
سایر رشته ها	۶	۲۷	۳۳
جمع کل	۵۲	۳۷۸	۴۳۰

آمار نیروی انسانی به تفکیک محل فعالیت در پایان سال ۱۳۹۴

تعداد	محل فعالیت
۲۷	حوزه مدیریت عامل
۱۸۱	حوزه بهره برداری و دیسپاچینگ
۱۲۶	حوزه برنامه ریزی و مهندسی
۱۴۷	حوزه فروش و خدمات
۹۶	حوزه منابع انسانی
۱۱۹	حوزه مالی و پشتیبانی
۶۹۶	جمع کل

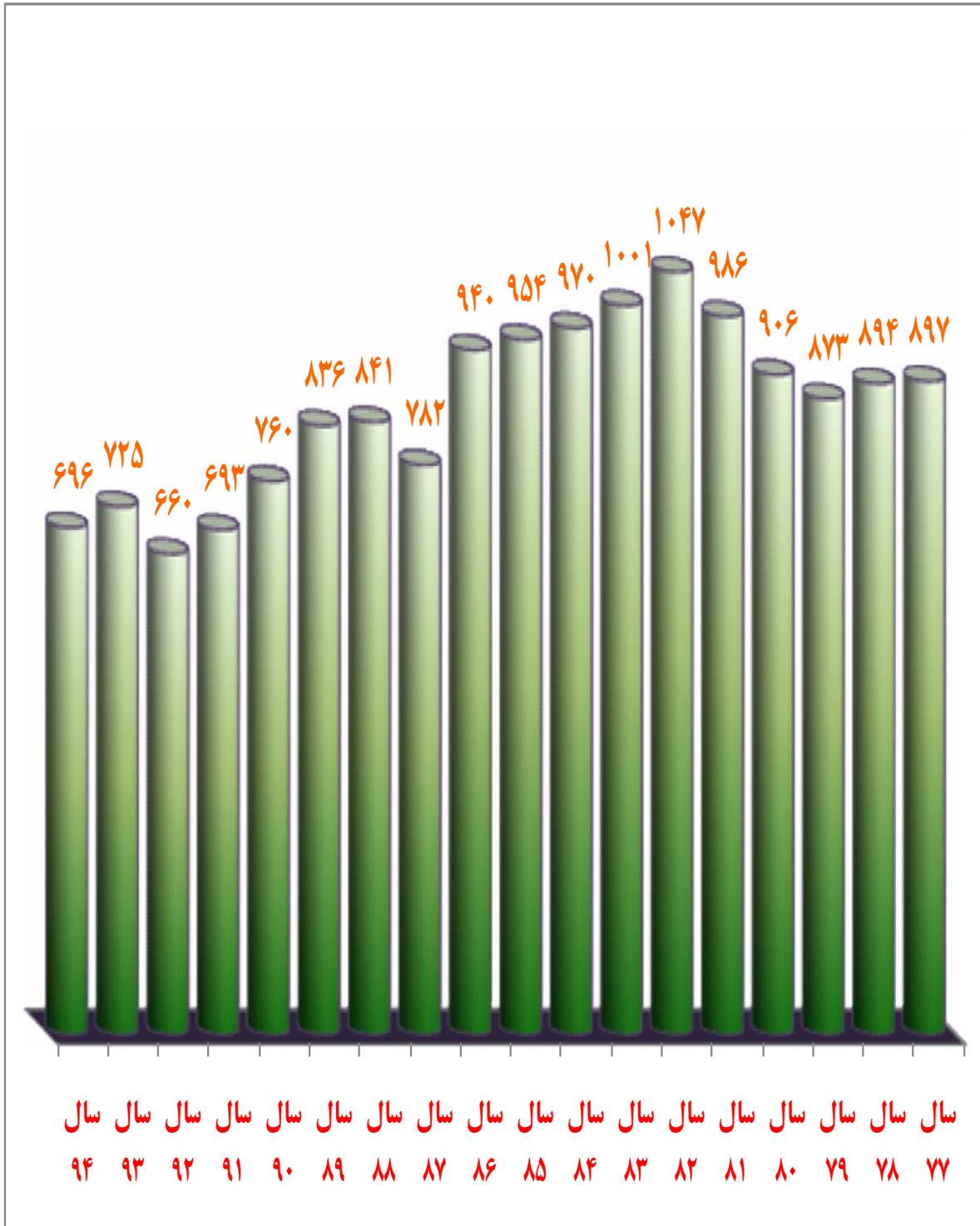
جدول پراکندگی سابقه خدمت کارکنان در پایان سال ۱۳۹۴

تعداد	سابقه کار
۲۷۳	تا ۵ سال
۱۱۱	۶ تا ۱۰ سال
۹۹	۱۱ تا ۱۵ سال
۵۹	۱۶ تا ۲۰ سال
۹۹	۲۱ تا ۲۵ سال
۵۰	۲۶ تا ۳۰ سال
۲	۳۱ سال
۲	۳۲ سال
۰	۳۳ سال
۱	۳۴ سال
۰	۳۵ سال
۶۹۶	جمع کل

جدول پراکندگی سنی کارکنان در پایان سال ۱۳۹۴

تعداد	سن
۳۰	زیر ۳۰ سال
۳۱۷	۳۱ تا ۴۰ سال
۲۶۹	۴۱ تا ۵۰ سال
۷۹	۵۱ تا ۶۰ سال
۱	۶۱
۰	۶۲
۰	۶۳
۰	۶۴
۰	۶۵
۶۹۶	جمع کل

تعداد شرکت کنندگان در کلاسهای تابستانی	پذیرش کارآموز	تشویق فرزندان ممتاز (اداره رفاه)	تفرساعت پرسنل آموزش دیده	تعداد پرسنل آموزش دیده	تعداد پرسنل شرکت	
۷۷	۱۱۷		۲۶۰۹۲	۲۹۳	۸۹۷	سال ۷۷
۳۰	۱۲۴	۴۴۱	۲۷۳۶۰	۲۴۳	۸۹۴	سال ۷۸
۵۹	۶۸	۵۱۲	۳۰۹۶۰	۴۵۰	۸۷۳	سال ۷۹
۴۵۶	۱۰۲	۵۹۷	۳۴۱۰۵	۱۰۱۱	۹۰۶	سال ۸۰
۶۲۸	۹۸	۶۱۵	۳۰۳۸۹	۸۳۴	۹۸۶	سال ۸۱
۷۳۸	۱۲۴	۶۳۹	۲۹۷۹۵	۸۳۳	۱۰۴۷	سال ۸۲
۷۹۷	۱۱۰	۵۹۳	۴۶۹۱۲	۱۴۰۶	۱۰۰۱	سال ۸۳
۶۱۳	۹۳	۵۹۸	۴۱۵۹۰	۱۴۶۸	۹۷۰	سال ۸۴
۷۶۹	۹۱	۵۹۴	۳۲۸۹۸	۱۰۳۷	۹۵۴	سال ۸۵
۵۹۲	۱۳۲	۵۹۰	۴۲۴۰۲	۸۴۱	۹۴۰	سال ۸۶
۵۰۰	۲۱۰	۵۸۸	۲۹۳۰۶	۱۵۴۴	۷۸۲	سال ۸۷
۳۰۴	۱۸۲	۵۹۱	۳۳۳۷۶	۱۸۷۳	۸۴۱	سال ۸۸
—	۲۸۵	۵۸۰	۳۵۲۰۹	۱۹۲۳	۸۳۶	سال ۸۹
—	۳۰۶	۵۸۱	۲۱۳۸۲	۱۳۷۸	۷۶۰	سال ۹۰
—	۳۶۶	۶۵۳	۲۰۱۵۷	۱۲۵۳	۶۹۳	سال ۹۱
—	۳۳۱	—	۲۵۰۷۲	۱۳۵۷	۶۶۰	سال ۹۲
—	۳۱۰	—	۲۹۸۹۲	۱۳۰۷	۷۲۵	سال ۹۳
—	۳۱۷	۷۳۹	۳۵۶۹۲	۲۷۴۰	۶۹۶	سال ۹۴



شرح عملکرد افراد آموزش دیده شرکت در سال ۱۳۹۴									
بخش شغلی		عمومی	تخصصی	توجهی	کامپیوتر	کنفرانس	هیود مدیریت	جمع نفر دوره	
۱۰۰۰۰	رسمی	نفر دوره	۳۳۴	۱۰۷	۰	۴	۰	۱	۴۴۶
	شرکتی	نفر ساعت	۳۱۵۸	۲۱۱۶	۰	۷۰	۰	۱۴	۵۳۵۸
۲۰۰۰۰	رسمی	نفر دوره	۱۶۸	۷۶	۰	۰	۳	۰	۲۴۷
	شرکتی	نفر ساعت	۱۰۰۴	۱۵۲۴	۰	۰	۴۴	۰	۲۵۷۲
۳۰۰۰۰	رسمی	نفر دوره	۲۹۴	۱۱۵	۰	۰	۱	۱	۴۱۱
	شرکتی	نفر ساعت	۲۶۴۰	۳۴۴۰	۰	۰	۱۶	۶	۶۱۰۲
۴۰۰۰۰	رسمی	نفر دوره	۱۴	۱۹	۰	۵	۰	۰	۳۸
	شرکتی	نفر ساعت	۲۸	۹۰۶	۰	۹۶	۰	۰	۱۰۳۰
۵۰۰۰۰	رسمی	نفر دوره	۳۷۸	۲۰۲	۰	۰	۲۶	۳۱	۶۳۷
	شرکتی	نفر ساعت	۳۳۵۸	۳۳۷۲	۰	۰	۳۵۰	۴۰۴	۷۴۸۴
۶۰۰۰۰	رسمی	نفر دوره	۳۷	۹	۰	۰	۱	۰	۴۷
	شرکتی	نفر ساعت	۴۴۸	۱۴۸	۰	۰	۱۶	۰	۶۱۲
۷۰۰۰۰	رسمی	نفر دوره	۳۵۴	۲۲۸	۰	۰	۴۲	۴۶	۶۷۰
	شرکتی	نفر ساعت	۲۹۸۸	۵۹۰۲	۰	۰	۵۳۲	۵۳۶	۹۹۵۸
۸۰۰۰۰	رسمی	نفر دوره	۵	۴	۰	۰	۰	۰	۹
	شرکتی	نفر ساعت	۱۰	۱۶۰	۰	۰	۰	۰	۱۷۰
۹۰۰۰۰	رسمی	نفر دوره	۴۴	۱۴	۰	۰	۰	۰	۵۸
	شرکتی	نفر ساعت	۱۳۳	۵۳	۰	۷	۰	۰	۱۹۳
۱۰۰۰۰۰	رسمی	نفر دوره	۱۹۶	۳۵۴	۰	۰	۰	۰	۵۵۰
	شرکتی	نفر ساعت	۲۷۴	۱۴۵۲	۰	۱۳۰	۰	۰	۱۸۵۶
۱۱۰۰۰۰	رسمی	نفر دوره	۱۴۰۴	۶۶۶	۰	۴	۶۹	۷۹	۲۲۲۲
	شرکتی	نفر ساعت	۱۲۳۴۰	۱۵۱۸۴	۰	۷۰	۸۹۸	۹۶۰	۲۹۴۵۲
۱۲۰۰۰۰	رسمی	نفر دوره	۳۵۷	۱۶۱	۰	۱۲	۴	۰	۵۳۴
	شرکتی	نفر ساعت	۱۷۶۴	۴۱۹۰	۰	۲۲۶	۶۰	۰	۶۲۴۰
جمع کل	رسمی	نفر دوره	۱۷۶۱	۸۲۷	۰	۱۶	۷۳	۷۹	۲۷۵۶
	شرکتی	نفر ساعت	۱۴۱۰۴	۱۹۳۷۴	۰	۲۹۶	۹۵۸	۹۶۰	۳۵۶۹۲

فعالیت‌های برق رسانی روستائی

آمار وضعیت برخورداری از برق روستاهای استان تا پایان سال ۱۳۹۴

شهرستان	وضعیت موجود روستاهای برق دار شده	تعداد روستاهای برق دار شده در سال جاری	تعداد مشترک برخوردار از برق
برق باکری	۱۹۵	۰	۲۳۵۴۹
برق باهنر	۲۱۴	۰	۲۵۵۴۹
برق ولیعصر	۱۹۶	۰	۲۸۹۹۴
نقده	۹۳	۰	۱۰۶۶۸
اشنویه	۷۱	۰	۷۶۸۵
پیرانشهر	۱۴۲	۰	۱۰۵۹۴
مهاباد	۱۹۹	۰	۱۹۸۶۷
سردشت	۲۴۶	۰	۱۵۳۰۰
بوکان	۱۷۵	۰	۱۶۵۶۰
میاندوآب	۱۷۹	۰	۳۲۹۸۹
شاهین دژ	۱۴۹	۰	۱۳۳۸۵
تکاب	۱۰۴	۰	۱۰۲۱۳
سلماس	۱۵۷	۰	۲۲۴۱۶
خوی	۲۲۰	۰	۳۳۵۵۶
قره ضیالالدین	۹۴	۰	۶۲۳۳
ماکو	۱۱۳	۰	۹۹۰۷
پلدشت	۷۱	۰	۷۴۹۳
شوط	۶۴	۰	۸۳۱۹
چالدران	۱۶۸	۰	۷۴۴۰
جمع شرکت	۲۸۵۰	۰	۳۱۰۷۱۷

آمار چاههای برقدار شده استان به تفکیک نواحی تابعه در پایان سال ۱۳۹۴

شهرستان	تعداد کل چاههای آب کشاورزی موجود		تعداد چاههای آب
	عمیق *	نیمه عمیق *	
ارومیه	۱۰۴۹	۱۷۳۱۹	۲۳۰۴
باکری			۶۳۹
باهر			۲۵۶۷
ولیعصر			۸۵۴
نقده	۱۶۹	۲۳۰۵	۳۸۷
اشنویه	۱۳۸	۴۳۸	۵۱۶
پیرانشهر	۱۹۸	۲۸۳	۱۰۶۷
مهاباد	۱۰۸	۱۱۳۶	۵۰۵
سردشت	۵	۳۸۶	۱۳۹۷
بوکان	۲۵۱	۲۱۰۵	۱۰۵۴
میاندوآب	۲۱۴	۳۲۲۰	۴۹۶
شاهین دژ	۱۰۲	۱۱۷۰	۱۳۳
تکاب	۰	۱۲۵	۳۶۶
سلماس	۶۶۱	۳۰۷	۹۲۱
خوی	۱۲۴۶	۵۵۰	۶۲
چاپاره	۷۴	۱۶۵	۴۵
ماکو	۲۰۲	۵۷۹	۵۹
پلدشت			۱۱۲
شوط			۱۳۲
چالدران	۶۸	۲۶۱	۱۳۶۱۶
جمع شرکت	۴۴۸۵	۳۰۳۴۹	
			1390
*	چاههای	کشاورزی	سالنامه آماری

